



ROMÂNIA
JUDEȚUL OLT

CONSILIUL LOCAL AL MUNICIPIULUI CARACAL

Piața Victoriei, nr. 10, cod poștal 235200, Caracal

Tel: (0249) 511386/ 511384
Fax: (0249) 517516/ 517518

Email: office@primariacaracal.ro
Web: www.primariacaracal.ro

HOTĂRÂREA NR. 114/30.06.2022

REFERITOR LA: completarea anexei la Hotărârea Consiliului Local al municipiului Caracal nr. 149/31.10.2019, privind inventarul domeniului privat al municipiului Caracal

AVÂND ÎN VEDERE:

- Referatul de aprobare nr. 38995/29.06.2022 al Primarului municipiului Caracal;
 - Raportul de specialitate nr. 39011/29.06.2022 al Direcției Administrare Patrimoniu din cadrul Primăriei Municipiului Caracal;
 - Dispoziția nr. 1013/26.10.2021 privind constituirea comisiei speciale pentru întocmirea inventarului bunurilor care alcătuiesc domeniul public și privat al Municipiului Caracal;
 - Proces verbal de inventariere nr. 38881/29.06.2022;
 - Prevederile Hotărârii Consiliului Local al municipiului Caracal nr. 149/31.10.2019, privind aprobarea inventarului domeniului privat al municipiului Caracal, cu modificările și completările ulterioare;
 - Prevederile art. 129 alin. 1 și alin. 2 lit. c), art. 354 alin. 1 și alin. 2 din Ordonanța de Urgență a Guvernului nr. 57/2019, privind Codul administrativ, cu modificările și completările ulterioare;
 - Prevederile art. 557 alin. 2 și 4, art. 888 din Noul Cod Civil;
 - Raportul de avizare al Comisiei pentru activități de amenajarea teritoriului, urbanism, agricultură, protecția mediului și turism a Consiliului local al municipiului Caracal;
- În temeiul art. 196 alin. 1 lit. a și art. 197 alin. 1 din O.U.G. nr. 57/2019 privind Codul Administrativ, cu modificările și completările ulterioare

CONSILIUL LOCAL AL MUNICIPIULUI CARACAL

HOTĂRĂȘTE:

Art. 1. (1) Se aprobă completarea Anexei la Hotărârea Consiliului Local nr. 149/31.10.2019, privind aprobarea inventarului domeniului privat al municipiului Caracal, județul Olt, astfel:

- După poziția nr. 1295 se introduc 40 poziții noi, conform anexei nr. 1 parte integrantă din prezenta hotărâre.

(2) Elementele de identificare ale imobilelor menționate la alin. (1) sunt reprezentate grafic în anexele nr. 2- 41, părți integrante din prezenta hotărâre.

Art. 2. Prezenta hotărâre poate fi contestată la instanța de contencios administrativ competentă conform prevederilor Legii nr. 554/2004 privind contenciosul administrativ, cu modificările și completările ulterioare.

Art. 3. Prezenta hotărâre va fi comunicată Instituției Prefectului Olt, Primarului municipiului Caracal și direcțiilor din cadrul Primăriei municipiului Caracal.



PREȘEDINTE DE ȘEDINȚĂ,

ION PAUL

CONTRASEMNEAZĂ
PENTRU LEGALITATE
SECRETAR GENERAL
AL MUNICIPIULUI CARACAL,

RĂDESCU VIOREL EMIL

Hotărârea a fost adoptată cu 16 voturi pentru

COMPLETĂRI LA INVENTARUL BUNURILOR CARE ALCĂTUIESC DOMENIUL PRIVAT AL MUNICIPIULUI CARACAL, JUDEȚUL OLT

ROMÂNIA*
 ANEXA nr.1 la H.C.L. nr. 114/30.06.2022
 JUDEȚUL OLT
 MUNICIPIUL CARACAL

Nr. Crt.	Codul de clasificare	Denumirea bunului	Elementele de identificare	Anul dobândirii și/sau al dării în folosință	Volumul de inventar (lei)	Situația juridică actuală
0	1	2	3	4	5	6
1296		TEREN	Caracal, str. Piața Victoriei, nr. 12 (la N-V de blocul 1Mai), jud. Olt. Teren intravilan, categoria de folosință curți-construcții, destinația de insulă ecologică. Suprafață=27 mp. Vecinătăți: N- Domeniul public al Municipiului Caracal; E- Domeniul public al Municipiului Caracal; S- Domeniul public al Municipiului Caracal; V- Domeniul public al Municipiului Caracal	2022	1	Proces verbal de inventariere nr. 38881/29.06.2022
1297		TEREN	Caracal, Str. Carpați, nr. 73(între bl. A și bl. B), jud. Olt. Teren intravilan, categoria de folosință curți-construcții, destinația de insulă ecologică. Suprafață=27 mp. Vecinătăți: N- Domeniul privat al Municipiului Caracal; E- Domeniul privat al Municipiului Caracal; S- Domeniul privat al Municipiului Caracal; V- Domeniul privat al Municipiului Caracal	2022	1	Proces verbal de inventariere nr. 38881/29.06.2022
1298		TEREN	Caracal, Bld. Nicolae Titulescu, nr. 88, bl. D1, jud. Olt. Teren intravilan, categoria de folosință curți-construcții, destinația de insulă ecologică. Suprafață=27 mp. Vecinătăți: N- Domeniul public al Municipiului Caracal; E- Domeniul public al Municipiului Caracal; S- Domeniul public al Municipiului Caracal; V- Domeniul public al Municipiului Caracal	2022	1	Proces verbal de inventariere nr. 38881/29.06.2022



1299	TEREN	Caracal, Intrarea Buzești (la S-V de blocul A1), jud. Olt. Teren intravilan, categoria de folosință curți-construcții, destinația de insulă ecologică. Suprafață=28 mp. Vecinătăți: N-Domeniul public al Municipiului Caracal; E-Domeniul public al Municipiului Caracal; S-Domeniul public al Municipiului Caracal; V-Domeniul public al Municipiului Caracal	2022	1	Proces verbal de inventariere nr. 38881/29.06.2022
1300	TEREN	Caracal, Intrarea Buzești (la S de blocul A2), jud. Olt. Teren intravilan, categoria de folosință curți-construcții, destinația de insulă ecologică. Suprafață=29 mp. Vecinătăți: N-Domeniul public al Municipiului Caracal; E-Domeniul public al Municipiului Caracal; S-Domeniul public al Municipiului Caracal; V-Domeniul public al Municipiului Caracal	2022	1	Proces verbal de inventariere nr. 38881/29.06.2022
1301	TEREN	Caracal, Intrarea Buzești (la S de blocul A3), jud. Olt. Teren intravilan, categoria de folosință curți-construcții, destinația de insulă ecologică. Suprafață=27 mp. Vecinătăți: N-Domeniul public al Municipiului Caracal; E-Domeniul public al Municipiului Caracal; S-Domeniul public al Municipiului Caracal; V-Domeniul public al Municipiului Caracal	2022	1	Proces verbal de inventariere nr. 38881/29.06.2022
1302	TEREN	Caracal, str. Romaniței (la S-E de bl. BI), jud. Olt. Teren intravilan, categoria de folosință curți-construcții, destinația de insulă ecologică. Suprafață=27 mp. Vecinătăți: N-Domeniul public al Municipiului Caracal; E-Domeniul public al Municipiului Caracal; S-Domeniul public al Municipiului Caracal; V-Domeniul public al Municipiului Caracal	2022	1	Proces verbal de inventariere nr. 38881/29.06.2022



1303	TEREN	Caracal, str. Mihai Eminescu (la V de bl. B11), jud. Olt. Teren intravilan, categoria de folosință curți-construcții, destinația de insulă ecologică. Suprafață=27 mp. Vecinătăți: N- Domeniul public al Municipiului Caracal; E- Domeniul public al Municipiului Caracal; S- Domeniul public al Municipiului Caracal; V- Domeniul public al Municipiului Caracal	2022	1	Proces verbal de inventariere nr. 38881/29.06.2022
1304	TEREN	Caracal, str. Mihai Eminescu (la V de bl. 3A), jud. Olt. Teren intravilan, categoria de folosință curți-construcții, destinația de insulă ecologică. Suprafață=27 mp. Vecinătăți: N- Domeniul public al Municipiului Caracal; E- Domeniul public al Municipiului Caracal; S- Domeniul public al Municipiului Caracal; V- Domeniul public al Municipiului Caracal	2022	1	Proces verbal de inventariere nr. 38881/29.06.2022
1305	TEREN	Caracal, Bld. Antonius Caracalla (la N de Asirom), jud. Olt. Teren intravilan, categoria de folosință curți-construcții, destinația de insulă ecologică. Suprafață=27 mp. Vecinătăți: N- Domeniul public al Municipiului Caracal; E- Domeniul public al Municipiului Caracal; S- Domeniul public al Municipiului Caracal; V- Domeniul public al Municipiului Caracal	2022	1	Proces verbal de inventariere nr. 38881/29.06.2022
1306	TEREN	Caracal, str. Parângului (la N de bl. 30), jud. Olt. Teren intravilan, categoria de folosință curți-construcții, destinația de insulă ecologică. Suprafață=20 mp. Vecinătăți: N- Domeniul public al Municipiului Caracal; E- Domeniul public al Municipiului Caracal; S- Domeniul public al Municipiului Caracal; V- Domeniul public al Municipiului Caracal	2022	1	Proces verbal de inventariere nr. 38881/29.06.2022



1307	TEREN	Caracal, Bld. Antonius Caracalla (la N de bl. B24), jud. Olt. Teren intravilan, categoria de folosință curți-construcții, destinația de insulă ecologică. Suprafață=27 mp. Vecinătăți: N-Domeniul public al Municipiului Caracal; E-Domeniul public al Municipiului Caracal; S-Domeniul public al Municipiului Caracal; V-Domeniul public al Municipiului Caracal	2022	1	Proces verbal de inventariere nr. 38881/29.06.2022
1308	TEREN	Caracal, Bld. Antonius Caracalla (la V de Punctul termic), jud. Olt. Teren intravilan, categoria de folosință curți-construcții, destinația de insulă ecologică. Suprafață=18 mp. Vecinătăți: N- Domeniul public al Municipiului Caracal; E-Domeniul public al Municipiului Caracal; S- Domeniul public al Municipiului Caracal; V- Domeniul public al Municipiului Caracal	2022	1	Proces verbal de inventariere nr. 38881/29.06.2022
1309	TEREN	Caracal, Aleea Stejarilor (la N de bl. B11), jud. Olt. Teren intravilan, categoria de folosință curți-construcții, destinația de insulă ecologică. Suprafață=27 mp. Vecinătăți: N-Domeniul public al Municipiului Caracal; E-Domeniul public al Municipiului Caracal; S-Domeniul public al Municipiului Caracal; V-Domeniul public al Municipiului Caracal	2022	1	Proces verbal de inventariere nr. 38881/29.06.2022
1310	TEREN	Caracal, Intrarea Libertății (la N de bl. B), jud. Olt. Teren intravilan, categoria de folosință curți-construcții, destinația de insulă ecologică. Suprafață=27 mp. Vecinătăți: N-Domeniul public al Municipiului Caracal; E-Domeniul public al Municipiului Caracal; S-Domeniul public al Municipiului Caracal; V-Domeniul public al Municipiului Caracal	2022	1	Proces verbal de inventariere nr. 38881/29.06.2022



1311	TEREN	Caracal, Bld. Antonius Caracalla (la S de bl. J), jud. Olt. Teren intravilan, categoria de folosință curți-construcții, destinația de insulă ecologică. Suprafață=27 mp. Vecinătăți: N-Domeniul public al Municipiului Caracal; E-Domeniul public al Municipiului Caracal; S-Domeniul public al Municipiului Caracal; V-Domeniul public al Municipiului Caracal	2022	1	Proces verbal de inventariere nr. 38881/29.06.2022
1312	TEREN	Caracal, Intrarea Libertății (la S de bl. 14B), jud. Olt. Teren intravilan, categoria de folosință curți-construcții, destinația de insulă ecologică. Suprafață=27 mp. Vecinătăți: N-Domeniul public al Municipiului Caracal; E-Domeniul public al Municipiului Caracal; S-Domeniul public al Municipiului Caracal; V-Domeniul public al Municipiului Caracal	2022	1	Proces verbal de inventariere nr. 38881/29.06.2022
1313	TEREN	Caracal, str. Parului (la E de bl. F), jud. Olt. Teren intravilan, categoria de folosință curți-construcții, destinația de insulă ecologică. Suprafață=27 mp. Vecinătăți: N- Domeniul public al Municipiului Caracal; E-Domeniul public al Municipiului Caracal; S- Domeniul public al Municipiului Caracal; V- Domeniul public al Municipiului Caracal	2022	1	Proces verbal de inventariere nr. 38881/29.06.2022
1314	TEREN	Caracal, str. Parului (la N de Biblioteca Virgil Carianopol), jud. Olt. Teren intravilan, categoria de folosință curți-construcții, destinația de insulă ecologică. Suprafață=27 mp. Vecinătăți: N- Domeniul public al Municipiului Caracal; E-Domeniul public al Municipiului Caracal; S- Domeniul public al Municipiului Caracal; V- Domeniul public al Municipiului Caracal;	2022	1	Proces verbal de inventariere nr. 38881/29.06.2022



1315	TEREN	Caracal, Aleea Virgil Carianopol (la S de Sanepid), jud. Olt. Teren intravilan, categoria de folosință curți-construcții, destinația de insulă ecologică. Suprafață=27 mp. Vecinătăți: N- Domeniul public al Municipiului Caracal; E-Domeniul public al Municipiului Caracal; S- Domeniul public al Municipiului Caracal; V- Domeniul public al Municipiului Caracal	2022	1	Proces verbal de inventariere nr. 38881/29.06.2022
1316	TEREN	Caracal, Aleea Virgil Carianopol (la N de bl. F), jud. Olt. Teren intravilan, categoria de folosință curți-construcții, destinația de insulă ecologică. Suprafață=27 mp. Vecinătăți: N-Domeniul public al Municipiului Caracal; E-Domeniul public al Municipiului Caracal; S-Domeniul public al Municipiului Caracal; V-Domeniul public al Municipiului Caracal	2022	1	Proces verbal de inventariere nr. 38881/29.06.2022
1317	TEREN	Caracal, Aleea Virgil Carianopol (la E de bl. E2), jud. Olt. Teren intravilan, categoria de folosință curți-construcții, destinația de insulă ecologică. Suprafață=27 mp. Vecinătăți: N-Domeniul public al Municipiului Caracal; E-Domeniul public al Municipiului Caracal; S-Proprietate particulară; V- Domeniul public al Municipiului Caracal;	2022	1	Proces verbal de inventariere nr. 38881/29.06.2022



1318	TEREN	Caracal, Intrarea Muzeului (la N de Postul trafo), jud. Olt. Teren intravilan, categoria de folosință curți-construcții, destinația de insulă ecologică. Suprafață=27 mp. Vecinătăți: N-Domeniul public al Municipiului Caracal; E-Proprietate particulară; S- Domeniul public al statului- Post trafo; V- Domeniul public al Municipiului Caracal	2022	1	Proces verbal de inventariere nr. 38881/29.06.2022
1319	TEREN	Caracal, Intrarea Muzeului (la S de bl. 9), jud. Olt. Teren intravilan, categoria de folosință curți-construcții, destinația de insulă ecologică. Suprafață=27 mp. Vecinătăți: N-Domeniul public al Municipiului Caracal; E-Domeniul public al Municipiului Caracal; S-Domeniul public al Municipiului Caracal; V-Domeniul public al Municipiului Caracal	2022	1	Proces verbal de inventariere nr. 38881/29.06.2022
1320	TEREN	Caracal, Intrarea Muzeului (la S de bl. 10), jud. Olt. Teren intravilan, categoria de folosință curți-construcții, destinația de insulă ecologică. Suprafață=27 mp. Vecinătăți: N-Domeniul public al Municipiului Caracal; E-Domeniul public al Municipiului Caracal; S-Domeniul public al Municipiului Caracal; V-Domeniul public al Municipiului Caracal	2022	1	Proces verbal de inventariere nr. 38881/29.06.2022



1321	TEREN	Caracal, Intrarea Muzeului (la S de Punctul termic), jud. Olt. Teren intravilan, categoria de folosință curți-construcții, destinația de insulă ecologică. Suprafață=27 mp. Vecinătăți: N- Domeniul public al Municipiului Caracal; E- Domeniul public al Municipiului Caracal; S- Domeniul privat al Municipiului Caracal; V- Domeniul public al Municipiului Caracal	2022	1	Proces verbal de inventariere nr. 38881/29.06.2022
1322	TEREN	Caracal, Aleea Petru Rareș (la E. de Penny Market), jud. Olt. Teren intravilan, categoria de folosință curți-construcții, destinația de insulă ecologică. Suprafață=16 mp. Vecinătăți: N- Domeniul public al Municipiului Caracal; E- Domeniul public al Municipiului Caracal; S- Domeniul public al Municipiului Caracal; V- Domeniul public al Municipiului Caracal	2022	1	Proces verbal de inventariere nr. 38881/29.06.2022
1323	TEREN	Caracal, Calea București (la N de magazinul Ana-Maria), jud. Olt. Teren intravilan, categoria de folosință curți-construcții, destinația de insulă ecologică. Suprafață=26 mp. Vecinătăți: N- Domeniul public al Municipiului Caracal; E- Domeniul public al Municipiului Caracal; S- Domeniul public al Municipiului Caracal; V- Domeniul public al Municipiului Caracal	2022	1	Proces verbal de inventariere nr. 38881/29.06.2022



1324	TEREN	Caracal, Calea București (la N de bl. B39), jud. Olt. Teren intravilan, categoria de folosință curți-construcții, destinația de insulă ecologică. Suprafață=27 mp. Vecinătăți: N- Domeniul public al Municipiului Caracal; E- Domeniul public al Municipiului Caracal; S- Domeniul public al Municipiului Caracal; V- Domeniul public al Municipiului Caracal	2022	1	Proces verbal de inventariere nr. 38881/29.06.2022
1325	TEREN	Caracal, str. General Magheru (la N de Școala nr. 7 N. Titulescu), jud. Olt. Teren intravilan, categoria de folosință curți-construcții, destinația de insulă ecologică. Suprafață=27 mp. Vecinătăți: N- Domeniul public al Municipiului Caracal; E- Domeniul public al Municipiului Caracal; S- Domeniul public al Municipiului Caracal; V- Domeniul public al Municipiului Caracal	2022	1	Proces verbal de inventariere nr. 38881/29.06.2022
1326	TEREN	Caracal, Aleea Dragoș Vodă (la V de punctul termic), jud. Olt. Teren intravilan, categoria de folosință curți-construcții, destinația de insulă ecologică. Suprafață=27 mp. Vecinătăți: N- Domeniul public al Municipiului Caracal; E- Domeniul public al Municipiului Caracal; S- Domeniul public al Municipiului Caracal; V- Domeniul public al Municipiului Caracal	2022	1	Proces verbal de inventariere nr. 38881/29.06.2022



1327	TEREN	Caracal, Aleea Dragoș Vodă (la V de punctul termic), jud. Olt. Teren intravilan, categoria de folosință curți-construcții, destinația de insulă ecologică. Suprafață=27 mp. Vecinătăți: N- Domeniul public al Municipiului Caracal; Proprietate particulară; E-Proprietate particulară; Domeniul public al Municipiului Caracal; S- Domeniul public al Municipiului Caracal; V- Domeniul public al Municipiului Caracal	2022	1	Proces verbal de inventariere nr. 38881/29.06.2022
1328	TEREN	Caracal, Calea București (la S de bl. A18), jud. Olt. Teren intravilan, categoria de folosință curți-construcții, destinația de insulă ecologică. Suprafață=27 mp. Vecinătăți: N- Domeniul public al Municipiului Caracal; E- Domeniul public al Municipiului Caracal; S- Domeniul public al Municipiului Caracal; V- Domeniul public al Municipiului Caracal	2022	1	Proces verbal de inventariere nr. 38881/29.06.2022
1329	TEREN	Caracal, str. Dragoș Vodă (la N de bl. A11), jud. Olt. Teren intravilan, categoria de folosință curți-construcții, destinația de insulă ecologică. Suprafață=27 mp. Vecinătăți: N- Domeniul public al Municipiului Caracal; E- Domeniul public al Municipiului Caracal; S- Domeniul public al Municipiului Caracal; V- Domeniul public al Municipiului Caracal	2022	1	Proces verbal de inventariere nr. 38881/29.06.2022



1330	TEREN	Caracal, str. Dragoș Vodă (la S de Biserica Catolică), jud. Olt. Teren intravilan, categoria de folosință curți-construcții, destinația de insulă ecologică. Suprafață=27 mp. Vecinătăți: N- Domeniul public al Municipiului Caracal; E-Domeniul public al Municipiului Caracal; S- Domeniul public al Municipiului Caracal; V- Domeniul public al Municipiului Caracal	2022	1	Proces verbal de inventariere nr. 38881/29.06.2022
1331	TEREN	Caracal, str. General Magheru, nr. 13, jud. Olt. Teren intravilan, categoria de folosință curți-construcții, destinația de insulă ecologică. Suprafață=27 mp. Vecinătăți: N-Domeniul public al Municipiului Caracal; E-Domeniul public al Municipiului Caracal; S-Domeniul public al Municipiului Caracal; V-Domeniul public al Municipiului Caracal	2022	1	Proces verbal de inventariere nr. 38881/29.06.2022
1332	TEREN	Caracal, Aleea Castanilor, nr. 4 (la V de bl. E5), jud. Olt. Teren intravilan, categoria de folosință curți-construcții, destinația de insulă ecologică. Suprafață=27 mp. Vecinătăți: N-Domeniul public al Municipiului Caracal; E-Domeniul public al Municipiului Caracal; S-Domeniul public al Municipiului Caracal; V-Domeniul public al Municipiului Caracal	2022	1	Proces verbal de inventariere nr. 38881/29.06.2022

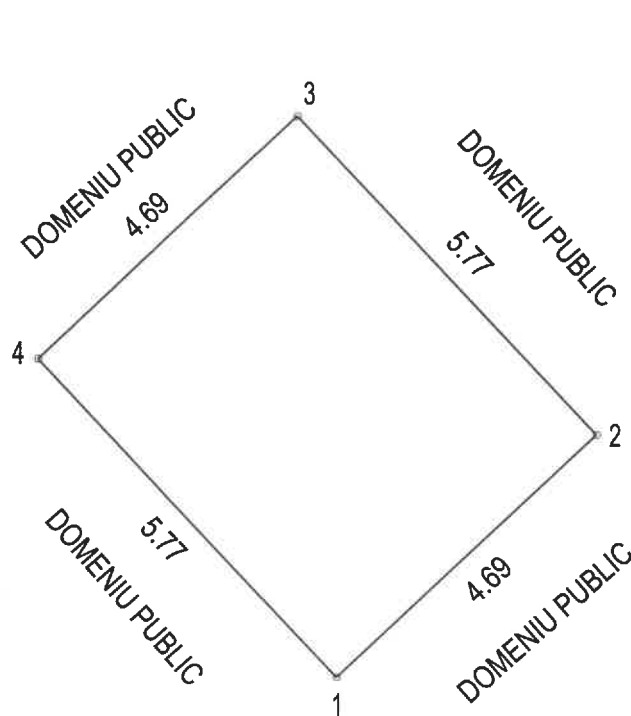


1333	TEREN	Caracal, str. Dragoș Vodă, nr. 31 (la S de bl. B27), jud. Olt. Teren intravilan, categoria de folosință curți-construcții, destinația de insulă ecologică. Suprafață=28 mp. Vecinătăți: N-Domeniul public al Municipiului Caracal; E-Domeniul public al Municipiului Caracal; S-Domeniul public al Municipiului Caracal; V-Domeniul public al Municipiului Caracal	2022	1	Proces verbal de inventariere nr. 38881/29.06.2022
1334	TEREN	Caracal, str. Dragoș Vodă, nr. 2C, jud. Olt. Teren intravilan, categoria de folosință curți-construcții, destinația de insulă ecologică. Suprafață=27 mp. Vecinătăți: N- Str. Dragoș Vodă-Domeniul public al Municipiului Caracal; Proprietate particulară; E-Proprietate particulară; Domeniul public al Municipiului Caracal; S-Domeniul public al Municipiului Caracal; V- Str. Dragoș Vodă-Domeniul public al Municipiului Caracal	2022	1	Proces verbal de inventariere nr. 38881/29.06.2022
1335	TEREN	Caracal, str. Vasile Alecsandri, nr. 76, jud. Olt. Teren intravilan, categoria de folosință curți-construcții, destinația de insulă ecologică. Suprafață=11 mp. Vecinătăți: N-Domeniul public al Municipiului Caracal; E-Domeniul public al Municipiului Caracal; S-Domeniul public al Municipiului Caracal; V-Domeniul public al Municipiului Caracal	2022	1	Proces verbal de inventariere nr. 38881/29.06.2022

ANEXA NR 2
LA HCL NR. 114/30.06.2022

PLAN DE AMPLASAMENT SI DELIMITARE A IMOBILULUI
scara 1 : 100
INTRAVILAN

Suprafata masurata	Adresa imobilului
27mp	CARACAL, str PIATA VICTORIEI, nr 12, (la N-V de BI 1Mai), Jud. Olt.



INTOCMIT

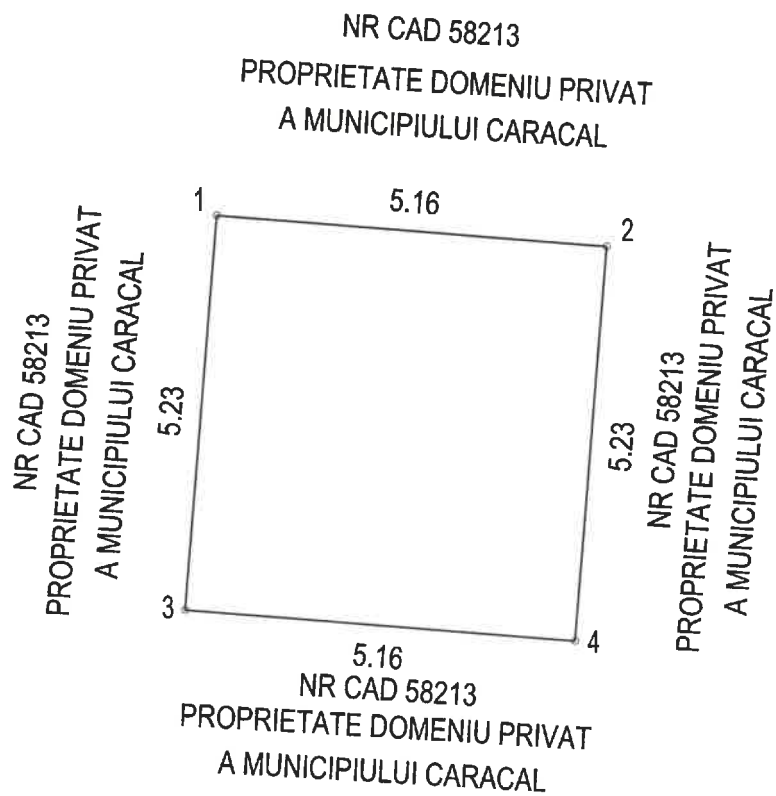
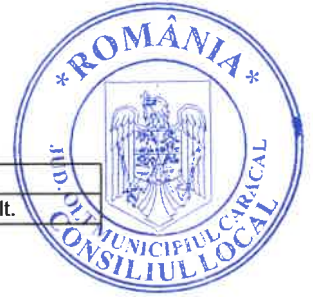
Baloi Danut Alexandru

Pirlogea Maria Giorgiana

Amplas nr. 3
LA HCL NR 114/30.06.2022

PLAN DE AMPLASAMENT SI DELIMITARE A IMOBILULUI
scara 1 : 100
INTRAVILAN

Suprafata masurata	Adresa imobilului
27mp	CARACAL, Str. CARPATI, NR 73, (intre bl. A si bl.B), Jud. Olt.



INTOCMIT

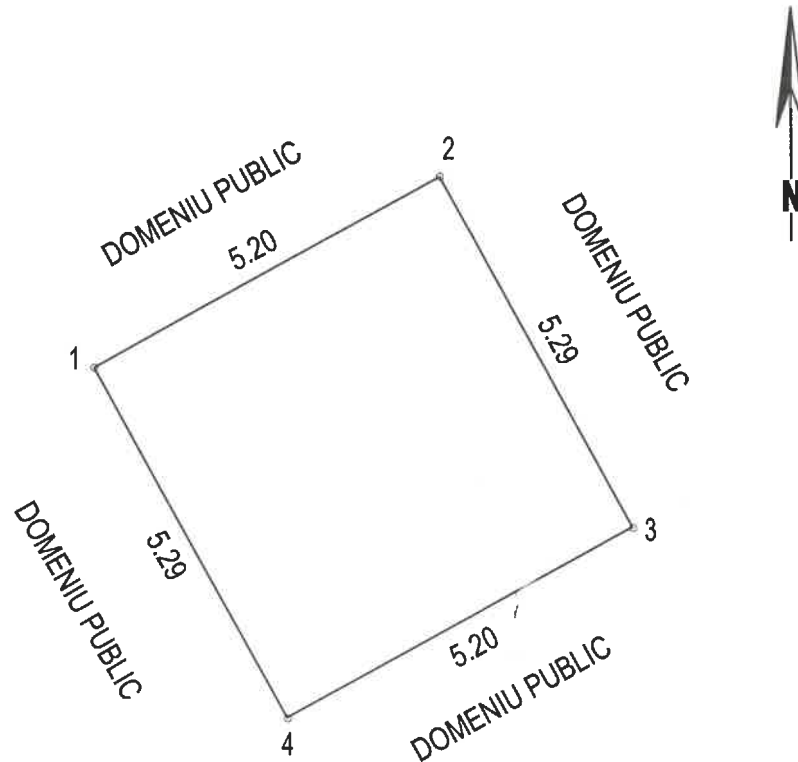
Baloi Danut Alexandru

Pirlogea Maria Giorgiana

ANEXA nr. 4
LA HCL nr. 114/30.06.2022

PLAN DE AMPLASAMENT SI DELIMITARE A IMOBILULUI
scara 1 : 100
INTRAVILAN

Suprafata masurata	Adresa imobilului
27mp	CARACAL, bld NICOLAE TITULESCU, nr 88, BI D1, Jud. Ot.



INTOCMIT

Baloi Danut Alexandru

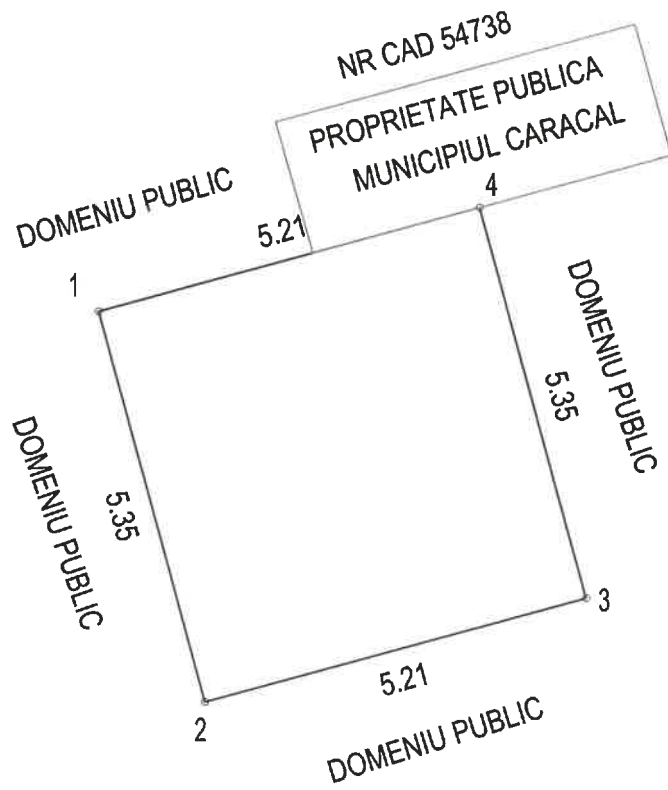
Pirlogea Maria Giordana

ANEXA NR. 5
LA HCL NR 114/30.06.2022

PLAN DE AMPLASAMENT SI DELIMITARE A IMOBILULUI
scara 1 : 100
INTRAVILAN



Suprafata masurata	Adresa imobilului
28mp	CARACAL, Intrarea BUZESTI (la S-V de BI A1), Jud. Oit.



INTOCMIT

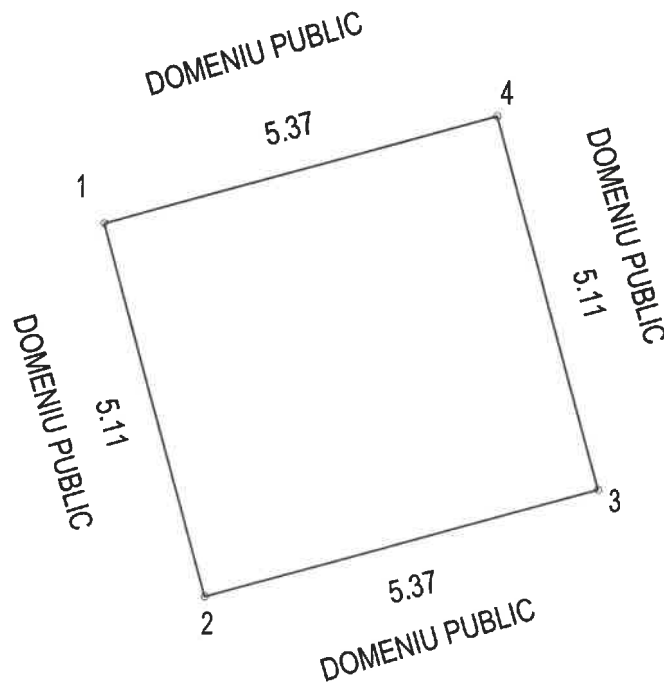
Baloi Danut Alexandru

Pirlogea Maria Giorgiana

ANEXA NR. 6
LA H.C.L. NR. 114/30.06.2022

PLAN DE AMPLASAMENT SI DELIMITARE A IMOBILULUI
scara 1 : 100
INTRAVILAN

Suprafata masurata	Adresa imobilului
29mp	CARACAL, Intrarea BUZESTI (la S de BI A2), Jud. Olt.



INTOCMIT

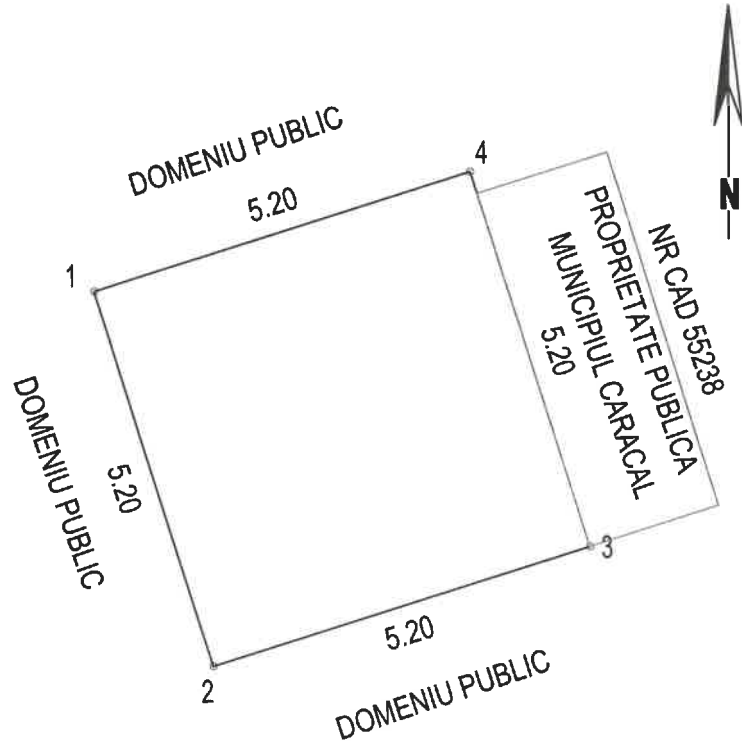
Baloi Danut Alexandru

Pirlogea Maria Giorgiana

ANEXA NR 7
LA HCL NR. 114/30.06.2022

PLAN DE AMPLASAMENT SI DELIMITARE A IMOBILULUI
scara 1 : 100
INTRAVILAN

Suprafata masurata	Adresa imobilului
27mp	CARACAL, Intrarea BUZESTI (la S de BI A3), Jud. Olt.



INTOCMIT

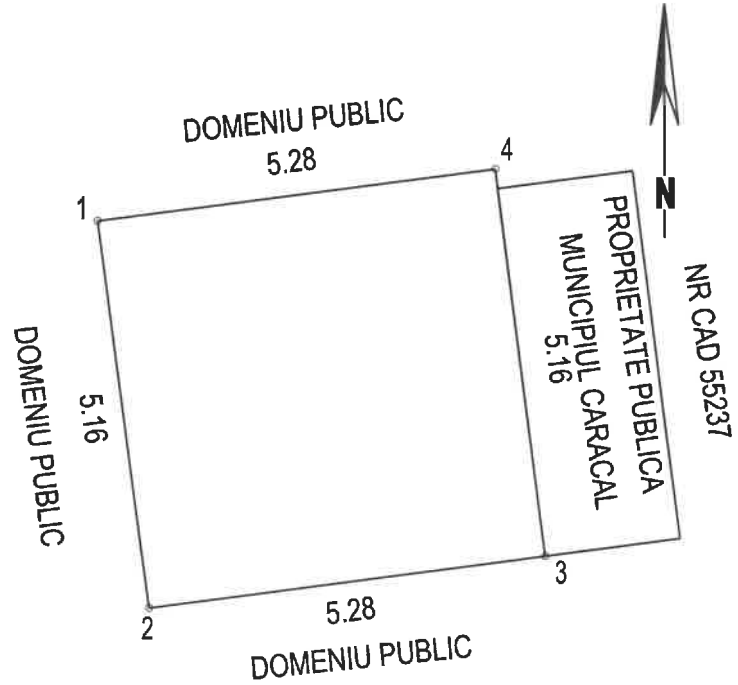
Baloi Danut Alexandru

Pirlogea Maria Giorgiana

ANEXA NR 8
LA HCL NR 114/30.06.2022

PLAN DE AMPLASAMENT SI DELIMITARE A IMOBILULUI
scara 1 : 100
INTRAVILAN

Suprafata masurata	Adresa imobilului
27mp	CARACAL, Str. Romanitei (la S-E de bl B1), Jud. Olt.



INTOCMIT

Baloi Danut Alexandru

Pirlogea Maria Giorgiana

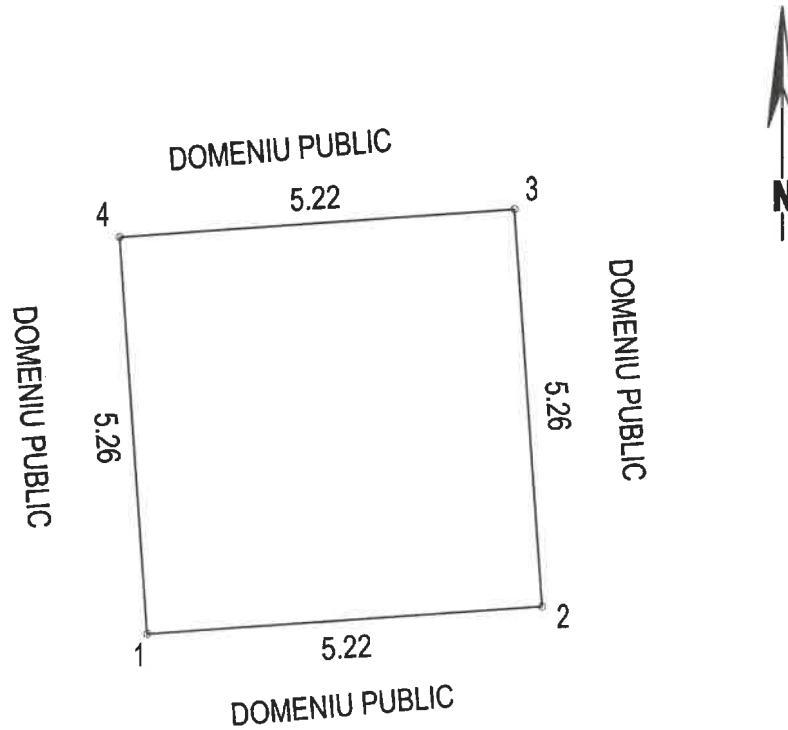
ANEXA NR 9

LA HCL NR 114/30.06.2022



PLAN DE AMPLASAMENT SI DELIMITARE A IMOBILULUI
scara 1 : 100
INTRAVILAN

Suprafata masurata	Adresa imobilului
27mp	CARACAL, Str. Mihai Eminescu (la V de BI 11), Jud. Olt.



INTOCMIT

Baloi Danut Alexandru

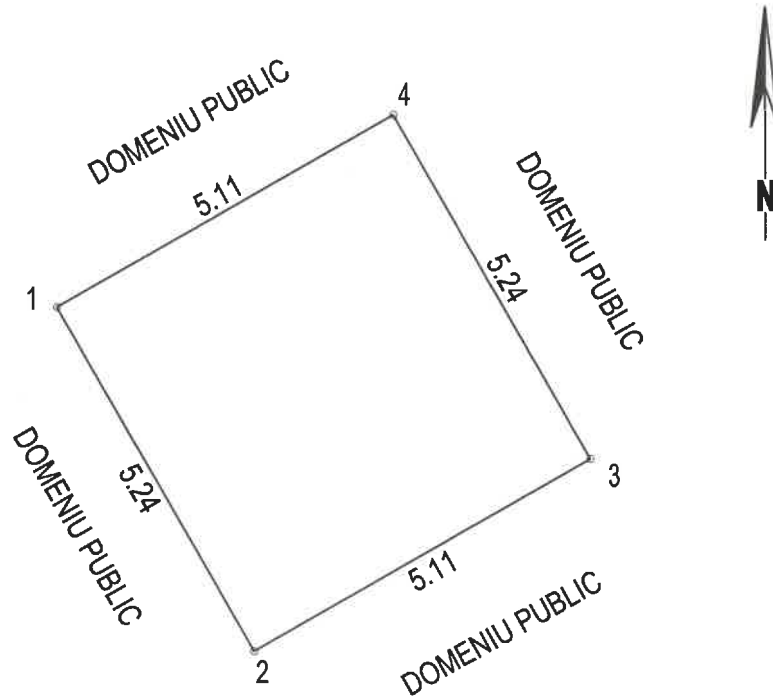
Pirlogea Maria Giorgiana

ANEXA NR. 10
LA HCL NR. 114/30.06.2022



PLAN DE AMPLASAMENT SI DELIMITARE A IMOBILULUI
scara 1 : 100
INTRAVILAN

Suprafata masurata	Adresa imobilului
27mp	CARACAL, str MIHAI EMINESCU (la V de BI 3A), Jud. Olt.



INTOCMIT

Baloi Danut Alexandru

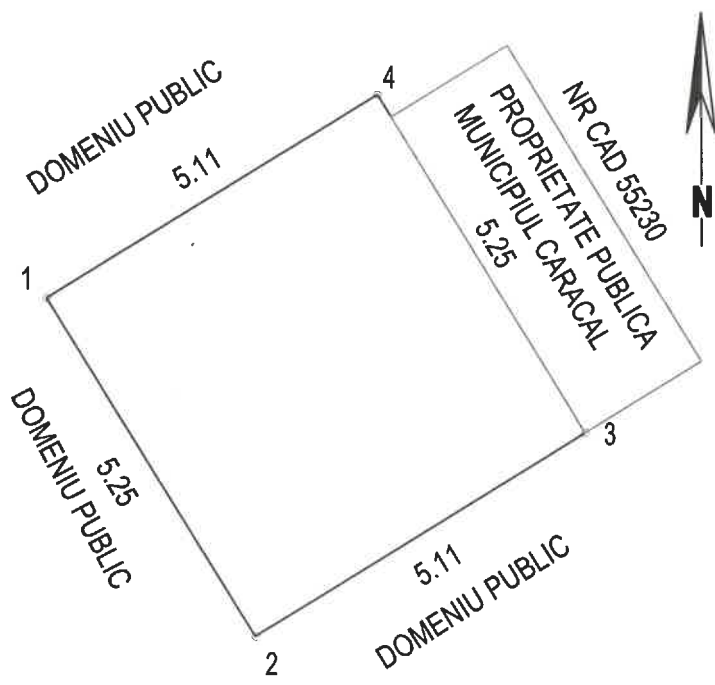
Pirlogea Maria Giordana

ANEXA NR 11
LA HCL NR 114/30.06.2022



PLAN DE AMPLASAMENT SI DELIMITARE A IMOBILULUI
scara 1 : 100
INTRAVILAN

Suprafata masurata	Adresa imobilului
27mp	CARACAL, Bld ANTONIUS CARACALLA (la N de Asirom), Jud. Olt.



INTOCMIT

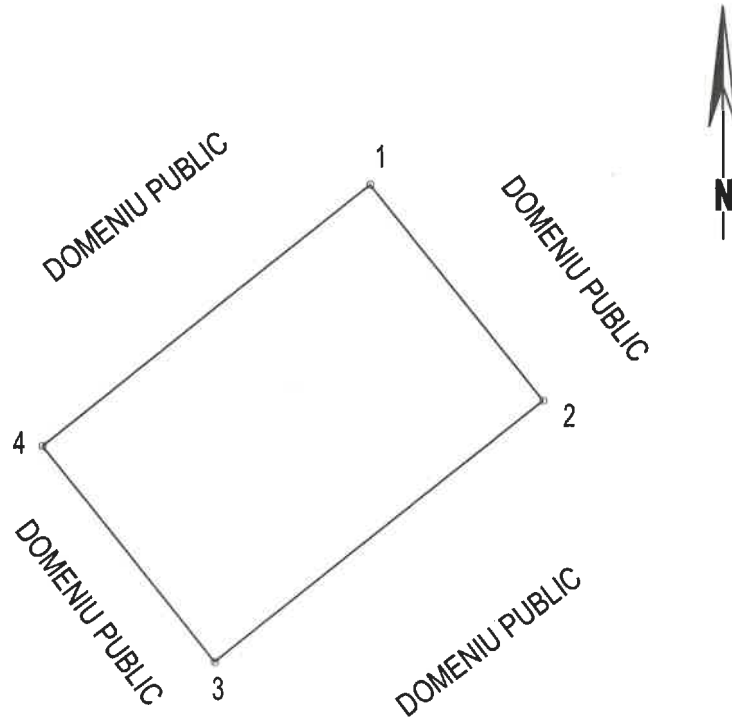
Baloi Danut Alexandru

Pirlogea Maria Giordiana

ANEXA NR. 12
LA HCL NR. 114/30.06.2022

PLAN DE AMPLASAMENT SI DELIMITARE A IMOBILULUI
scara 1 : 100
INTRAVILAN

Suprafata masurata	Adresa imobilului
20mp	CARACAL, Str PARINGULUI (la N de Bl. 30), Jud. Olt.



INTOCMIT

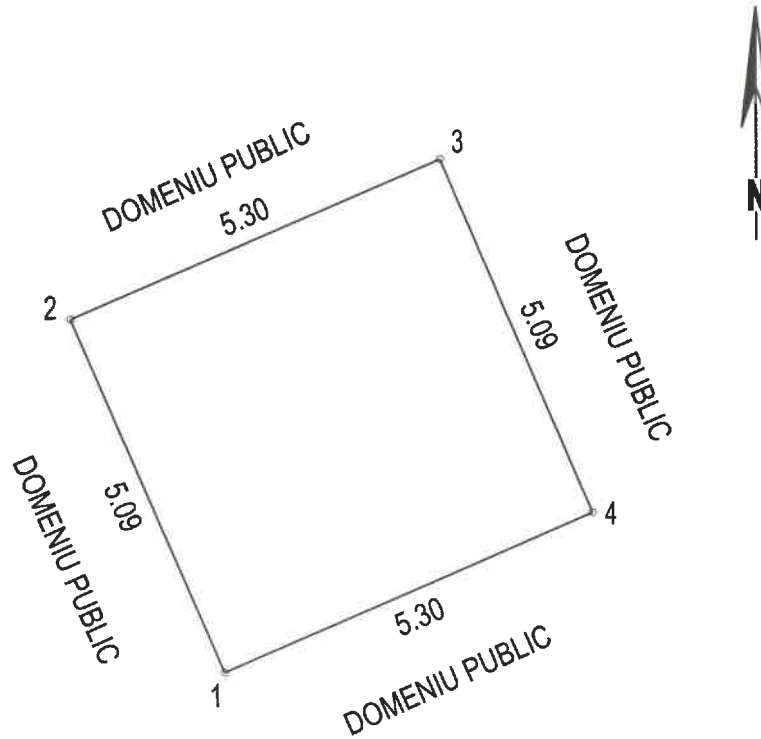
Baloi Danut Alexandru

Pirlogea Maria Giorgiana

ANEXA NR. 13
LA HCL NR. 114/30.06.2022

PLAN DE AMPLASAMENT SI DELIMITARE A IMOBILULUI
scara 1 : 100
INTRAVILAN

Suprafata masurata	Adresa imobilului
27mp	Bulevardul ANTONIUS CARACALLA (la N de Bl. B24), Jud. Ol.



INTOCMIT

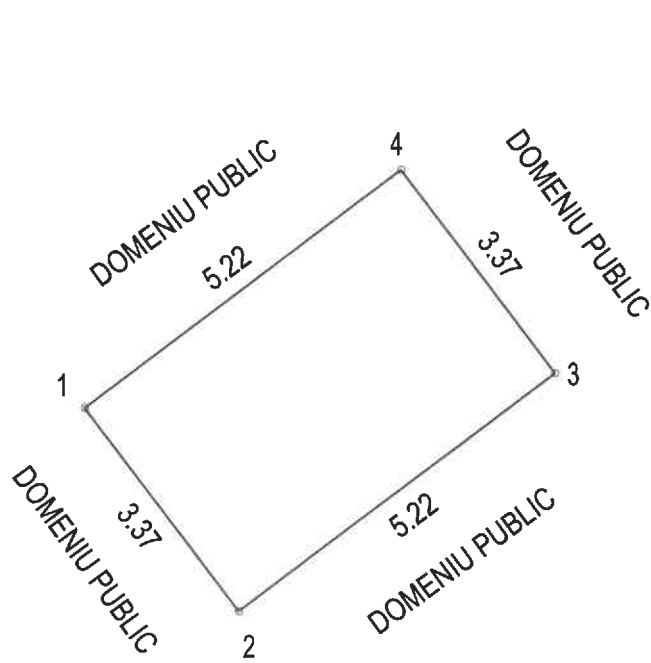
Baloi Danut Alexandru

Pirlogea Maria Giordiana

ANEXA NR 14
LA HCL NR. 114/30.06.2022

PLAN DE AMPLASAMENT SI DELIMITARE A IMOBILULUI
scara 1 : 100
INTRAVILAN

Suprafata masurata	Adresa imobilului
18mp	CARACAL, Str. bld ANTONIUS CARACALLA (la V de Punctul termic), Jud. Olt, COMUNA CARACAL, LOCALITATEA CARACAL, NR. 114/30.06.2022



INTOCMIT

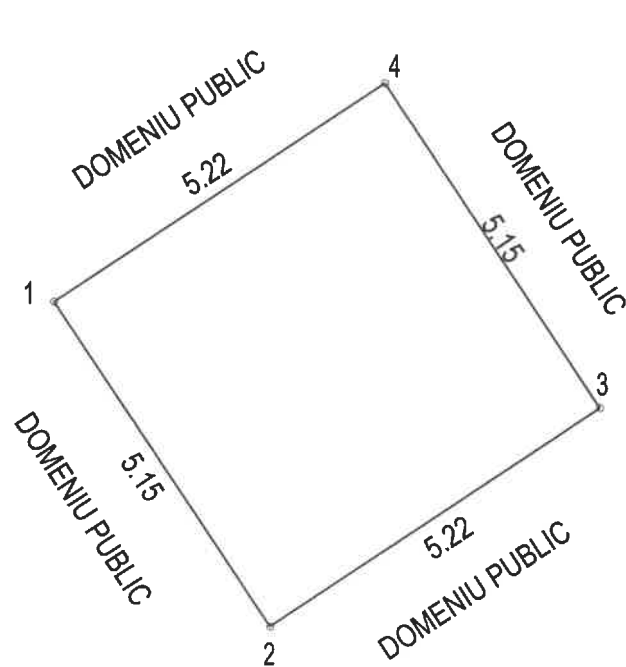
Baloi Danut Alexandru

Pirlogea Maria Giorgiana

ANEXA NR 15
LA HCL NR 114/30.06.2022

PLAN DE AMPLASAMENT SI DELIMITARE A IMOBILULUI
scara 1 : 100
INTRAVILAN

Suprafata masurata	Adresa imobilului
27mp	CARACAL, Aleea STEJARILOR (la N de Bl. 11), Jud. Olt.



INTOCMIT

Baloi Danut Alexandru

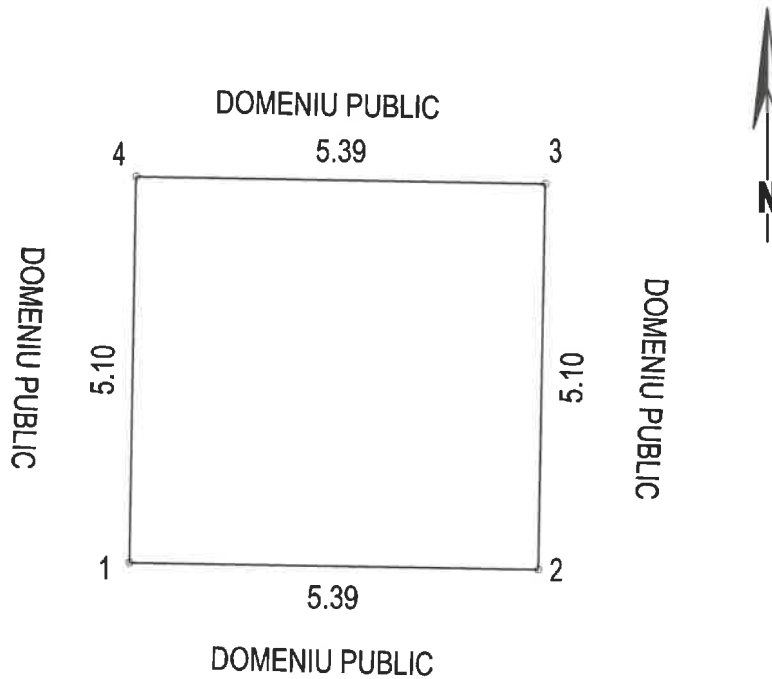
Pirlogea Maria Giorgiana

ANEXA NR 16
LA HCL NR 114/30.06.2022

PLAN DE AMPLASAMENT SI DELIMITARE A IMOBILULUI
scara 1 : 100
INTRAVILAN



Suprafata masurata	Adresa imobilului
27mp	CARACAL, Intrarea LIBERTATII (la N de bl. B), Jud. Olt.



INTOCMIT

Baloi Danut Alexandru

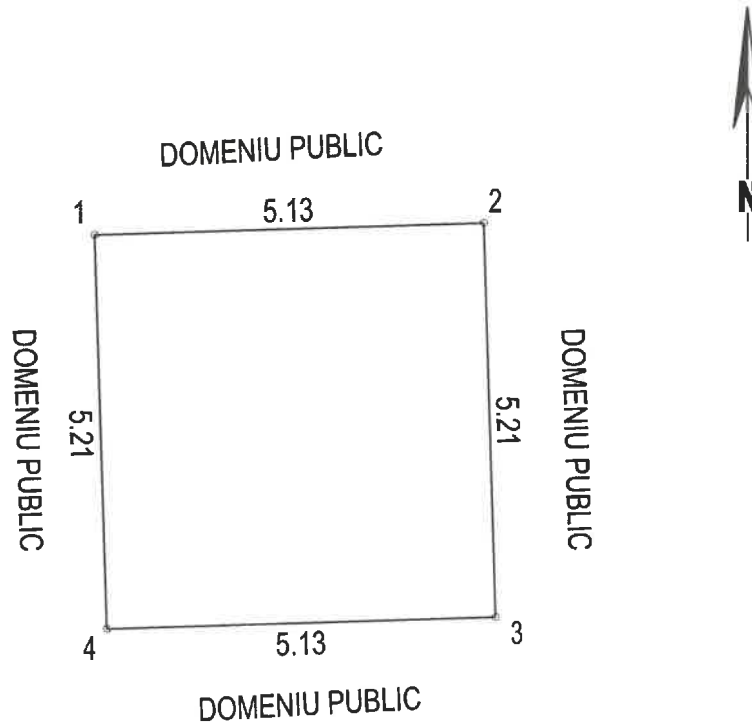
Pirlogea Maria Giorgiana

ANEXA NR 17
LA HCL NR 114/30.06.2022



PLAN DE AMPLASAMENT SI DELIMITARE A IMOBILULUI
scara 1 : 100
INTRAVILAN

Suprafata masurata	Adresa imobilului
27mp	CARACAL, Bld. ANTONIUS CARACALLA, (la S de BI J), Jud. Olt.



INTOCMIT

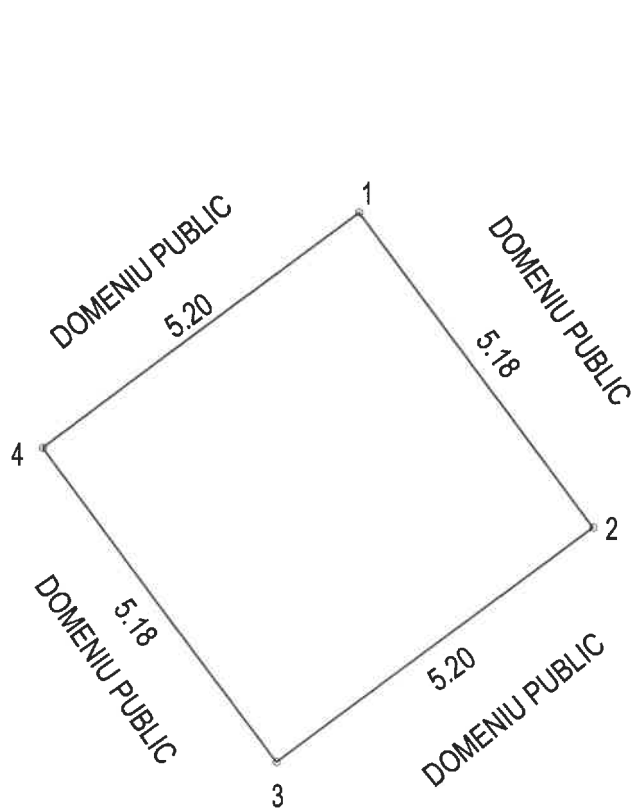
Baloi Danut Alexandru

Pirlogea Maria Giorgiana

ANEXA NR. 18
LA HCL NR. 114/30.06.2022

PLAN DE AMPLASAMENT SI DELIMITARE A IMOBILULUI
scara 1 : 100
INTRAVILAN

Suprafata masurata	Adresa imobilului
27mp	CARACAL, Intrarea LIBERTATII (la S de BI 14B), Jud. Olt.



INTOCMIT

Baloi Danut Alexandru

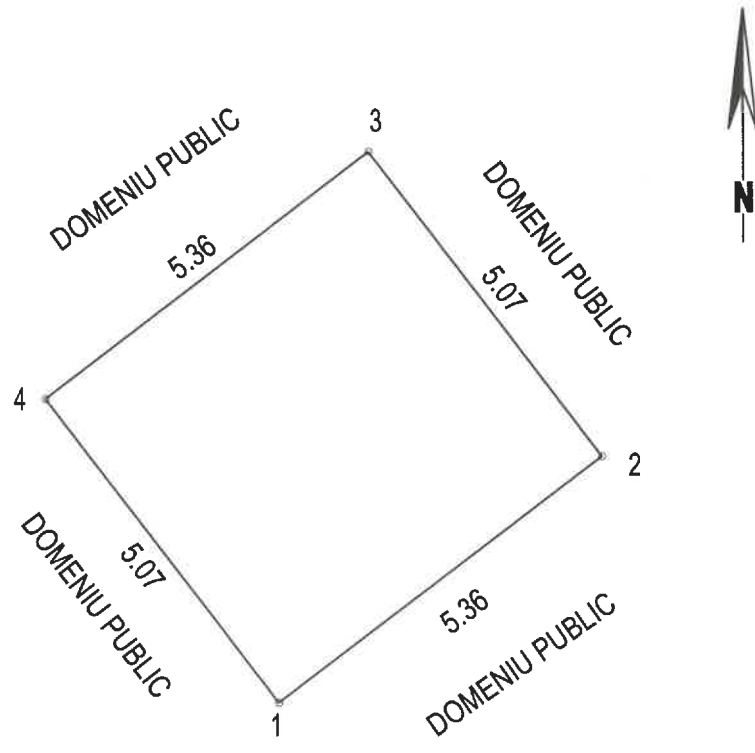
Pirlogea Maria Giorgiana

ANEXA NR 19
LA HCL NR 114/30.06.2022

PLAN DE AMPLASAMENT SI DELIMITARE A IMOBILULUI
scara 1 : 100
INTRAVILAN



Suprafata masurata	Adresa imobilului
27mp	CARACAL, Str. PARULUI (la E de BI F), Jud. Olt.



INTOCMIT

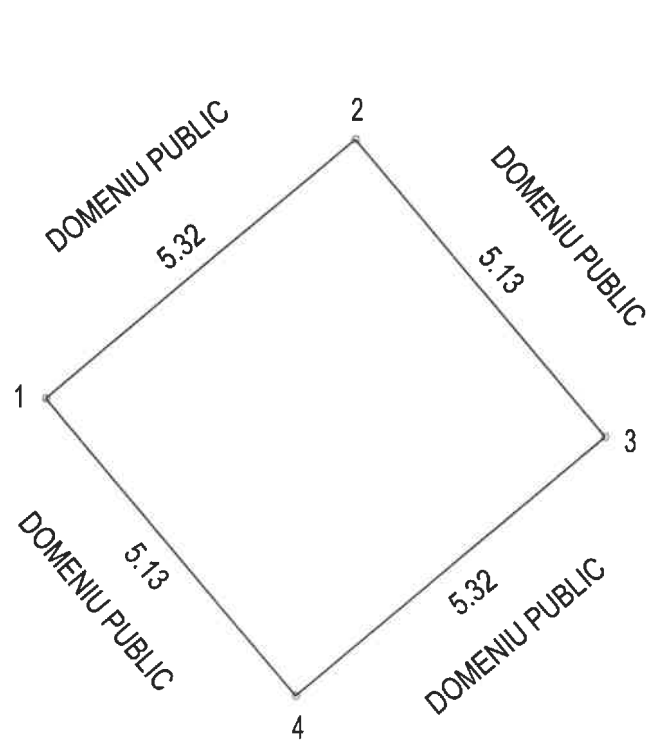
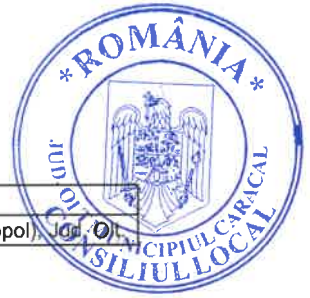
Baloi Danut Alexandru

Pirlogea Maria Giorgiana

ANEXA NR 20
LA HCL NR 114/30.06.2022

PLAN DE AMPLASAMENT SI DELIMITARE A IMOBILULUI
scara 1 : 100
INTRAVILAN

Suprafata masurata	Adresa imobilului
27mp	CARACAL, Str. PARULUI (la N de Biblioteca Virgil Carianopol) J. D.



INTOCMIT

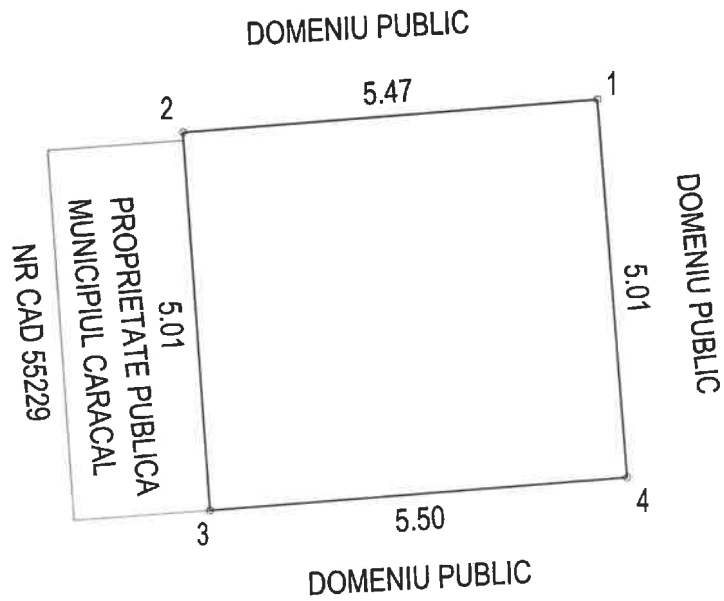
Baloi Danut Alexandru

Pirlogea Maria Giorgiana

ANEXA NR. 21
L. #CL NR 114/30.06.2022

PLAN DE AMPLASAMENT SI DELIMITARE A IMOBILULUI
scara 1 : 100
INTRAVILAN

Suprafata masurata	Adresa imobilului
27mp	CARACAL, Aleea VIRGIL CARIANOPOL,(la S de Sanepid), Jud. Ol.



INTOCMIT

Baloi Danut Alexandru

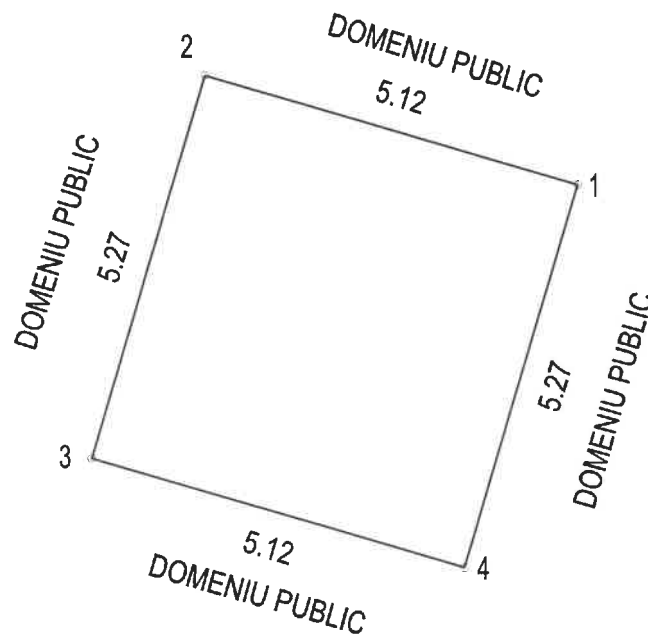
Pirlogea Maria Giorgiana

ANEXA NR. 22
LA HCL NR. 114/30.06.2022

PLAN DE AMPLASAMENT SI DELIMITARE A IMOBILULUI
scara 1 : 100
INTRAVILAN



Suprafata masurata	Adresa imobilului
27mp	CARACAL, Aleea VIRGIL CARIANOPOLOI, (la N de BI F), Jud. Olt.



INTOCMIT

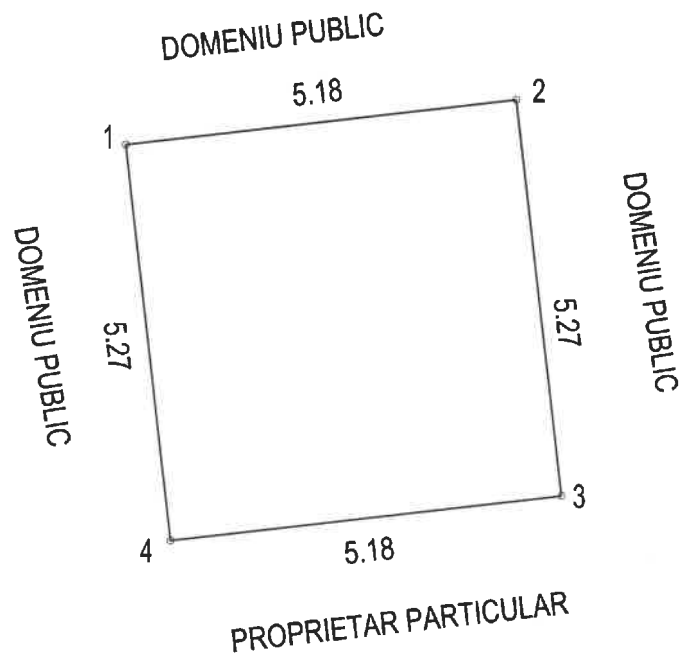
Baloi Danut Alexandru

Pirlogea Maria Giorgiana

ANEXA NR 23
LA HCL NR 114/30.06.2023

PLAN DE AMPLASAMENT SI DELIMITARE A IMOBILULUI
scara 1 : 100
INTRAVILAN

Suprafata masurata	Adresa imobilului
27mp	CARACAL, Aleea VIRGIL CARIANOPOLO, (la E de BI E2), Jud. Clt.



INTOCMIT

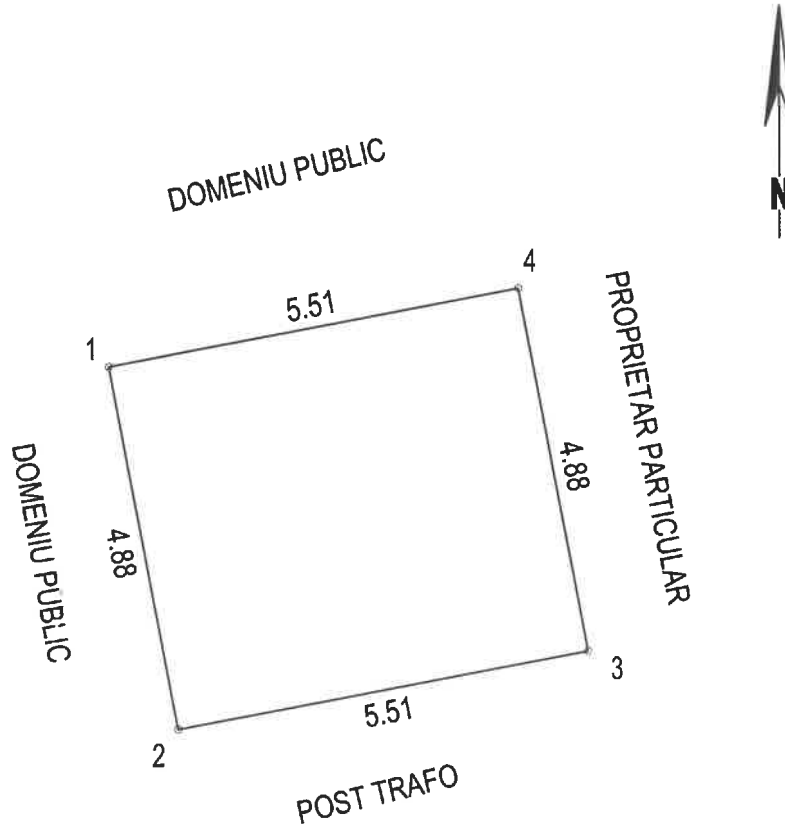
Baloi Danut Alexandru

Pirlogea Maria Giorgiana

ANEXA NR. 24
LA HCL NR. 114/30.06.2022

PLAN DE AMPLASAMENT SI DELIMITARE A IMOBILULUI
scara 1 : 100
INTRAVILAN

Suprafata masurata	Adresa imobilului
27mp	CARACAL, Intrarea Muzeului, (la N de postul trafo), Jud. Olt.



INTOCMIT

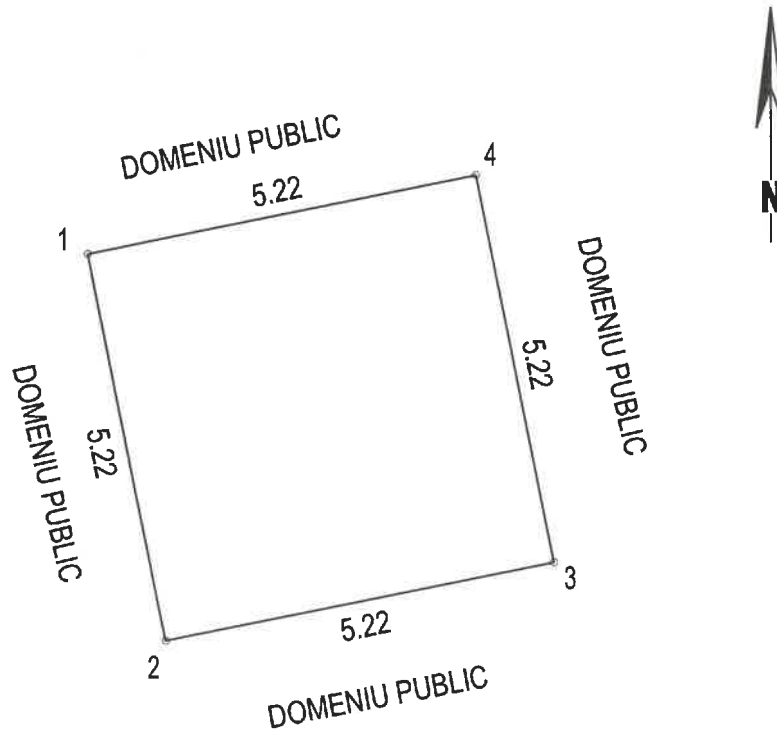
Baloi Danut Alexandru

Pirlogea Maria Giorgiana

ANEXA NR. 25
LA HCL NR. 114/30.06.2022

PLAN DE AMPLASAMENT SI DELIMITARE A IMOBILULUI
scara 1 : 100
INTRAVILAN

Suprafata masurata	Adresa imobilului
27mp	CARACAL, Intrarea Muzeului, (la S de BI 9), Jud. Olt.



INTOCMIT

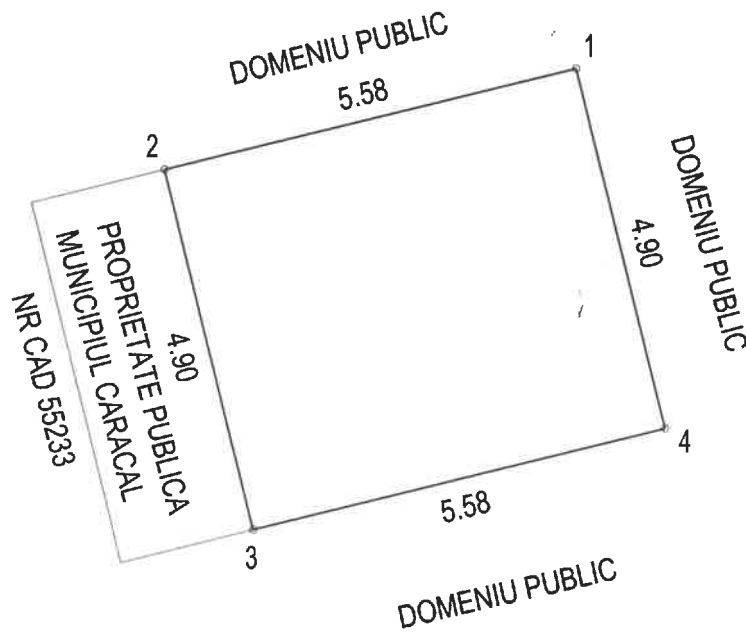
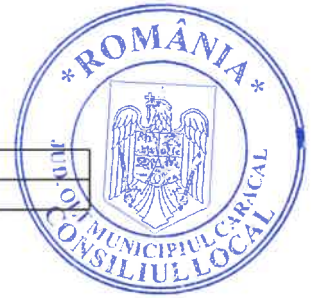
Baloi Danut Alexandru

Pirlogea Maria Giorgiana

ANEXA NR. 26
LA HCL NR. 114/30.06.2022

PLAN DE AMPLASAMENT SI DELIMITARE A IMOBILULUI
scara 1 : 100
INTRAVILAN

Suprafata masurata	Adresa imobilului
27mp	CARACAL, Intrarea Muzeului,(la S de BI 10), Jud. Olt.



INTOCMIT

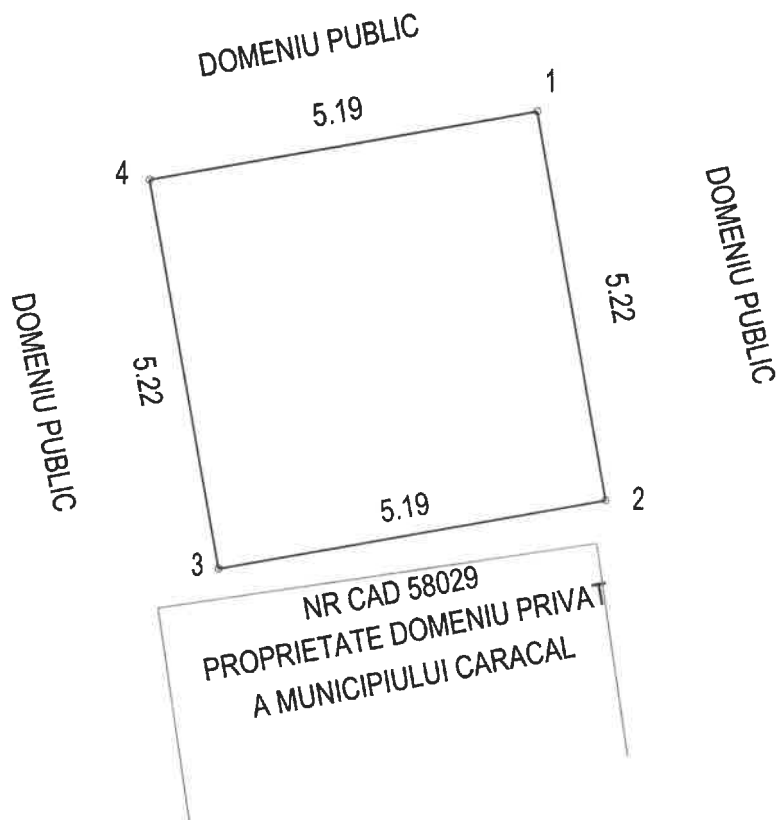
Baloi Danut Alexandru

Pirlogea Maria Giorgiana

ANEXA NR 27
LA ACL NR 114/30.06.2022

PLAN DE AMPLASAMENT SI DELIMITARE A IMOBILULUI
scara 1 : 100
INTRAVILAN

Suprafata masurata	Adresa imobilului
27mp	CARACAL, Intrarea Muzeului, (la S de Punctul termic), Jud. Olt.



INTOCMIT

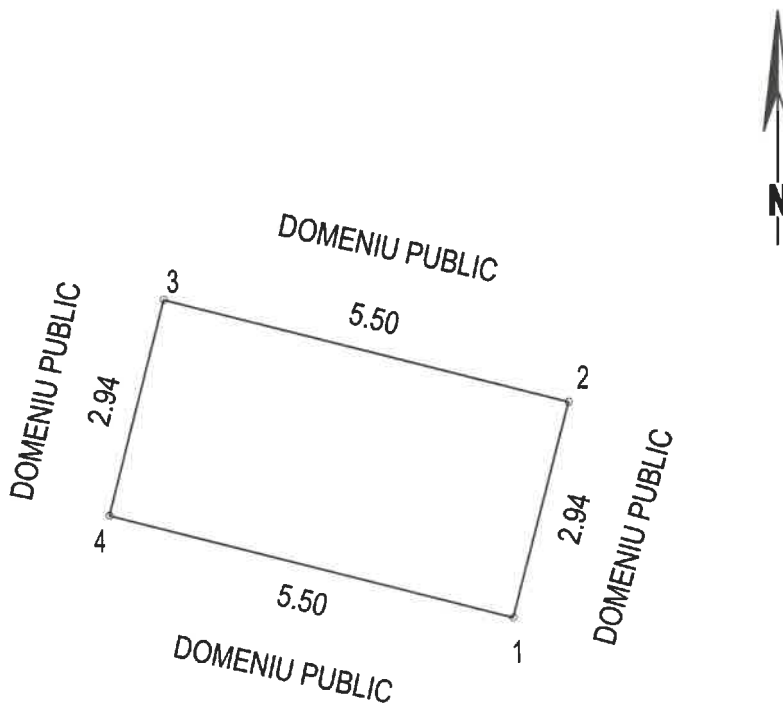
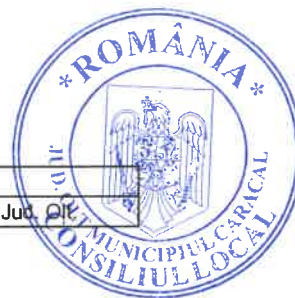
Baloi Danut Alexandru

Pirloea Maria Giorgiana

ANEXA NR 28
LA HCL NR 114/30.06.2022

PLAN DE AMPLASAMENT SI DELIMITARE A IMOBILULUI
scara 1 : 100
INTRAVILAN

Suprafata masurata	Adresa imobilului
16mp	CARACAL, Aleea PETRU RARES (la E de Penny Market), Jud. DL



INTOCMIT

Baloi Danut Alexandru

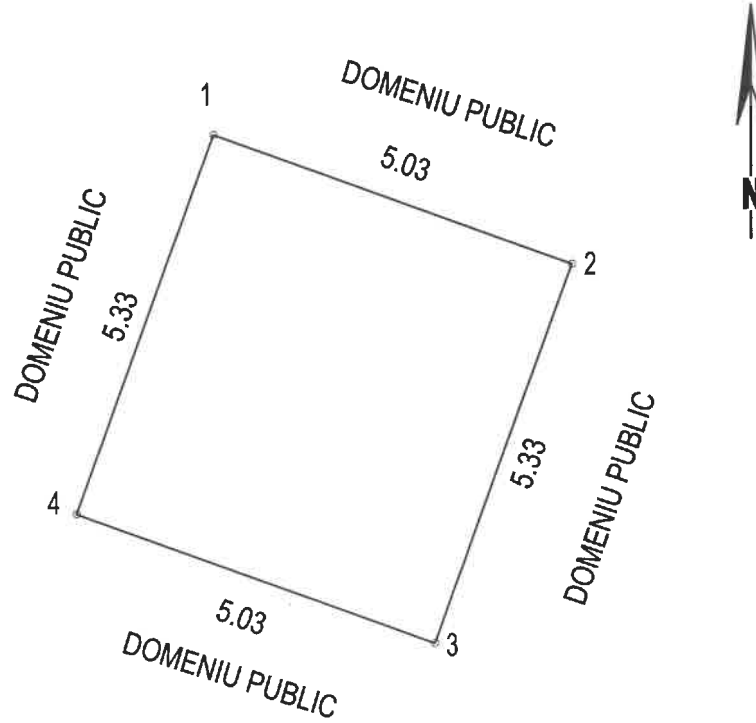
Pirlogea Maria Giorgiana

ANEXA NR. 29
LA HCL NR. 114/30.06.2022

PLAN DE AMPLASAMENT SI DELIMITARE A IMOBILULUI
scara 1 : 100
INTRAVILAN



Suprafata masurata	Adresa imobilului
26mp	CARACAL, Calea BUCURESTI (la N de magazinul Ana-Maria), Jud. CJ.



INTOCMIT

Baloi Danut Alexandru

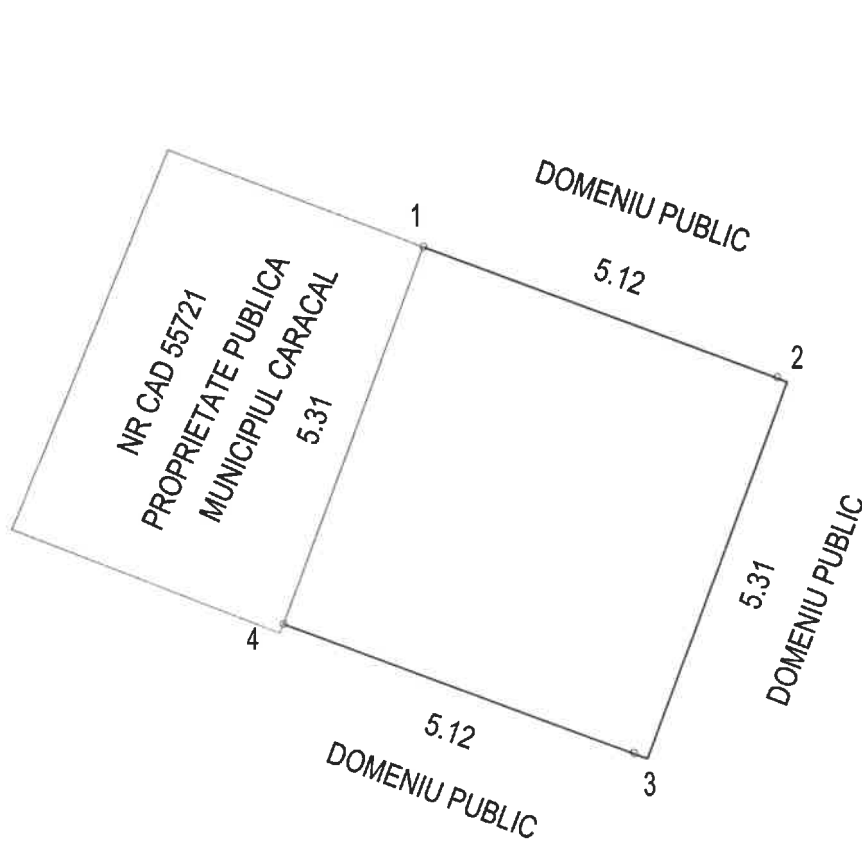
Pirlogea Maria Giordiana

ANEXA NR 30
LA HCL NR 114/30.06.2022

PLAN DE AMPLASAMENT SI DELIMITARE A IMOBILULUI
scara 1 : 100
INTRAVILAN



Suprafata masurata	Adresa imobilului
27mp	CARACAL, Calea BUCURESTI, (la N de BI B39), Jud. Ol.



INTOCMIT

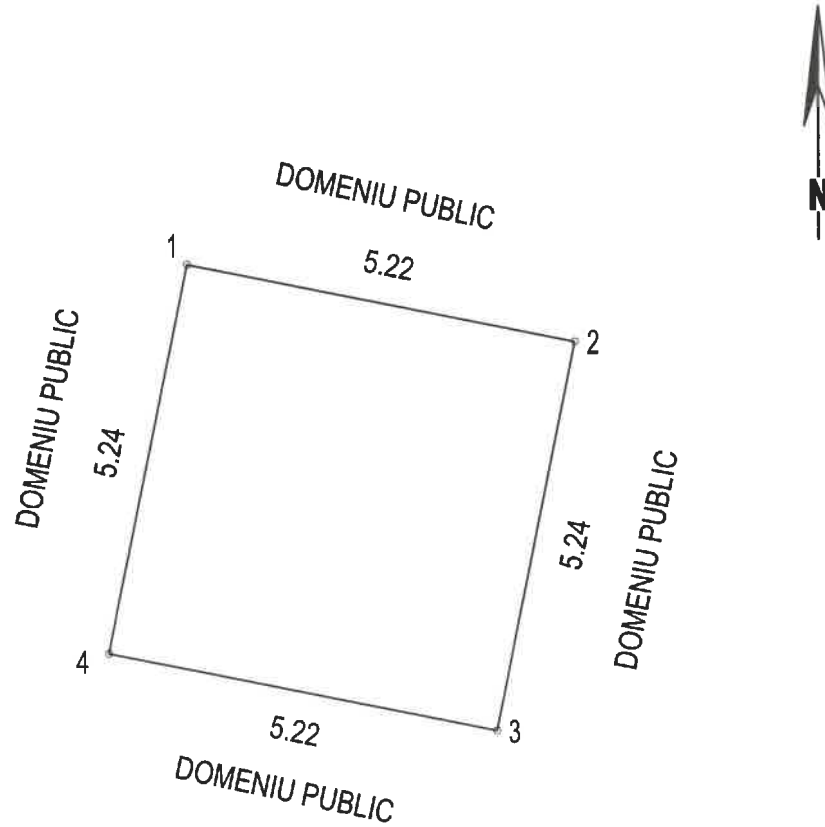
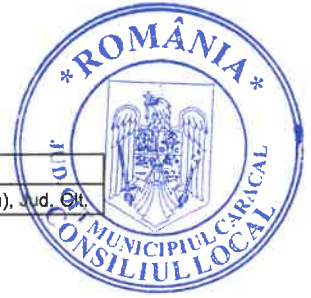
Baloi Danut Alexandru

Pirlogea Maria Giorgiana

ANEXA NR. 31
LA HCL NR 114/30.06.2021

PLAN DE AMPLASAMENT SI DELIMITARE A IMOBILULUI
scara 1 : 100
INTRAVILAN

Suprafata masurata	Adresa imobilului
27mp	CARACAL, str GENERAL MAGHERU, (la N de Scoala 7 - N. Titulescu), Jud. Ot.



INTOCMIT

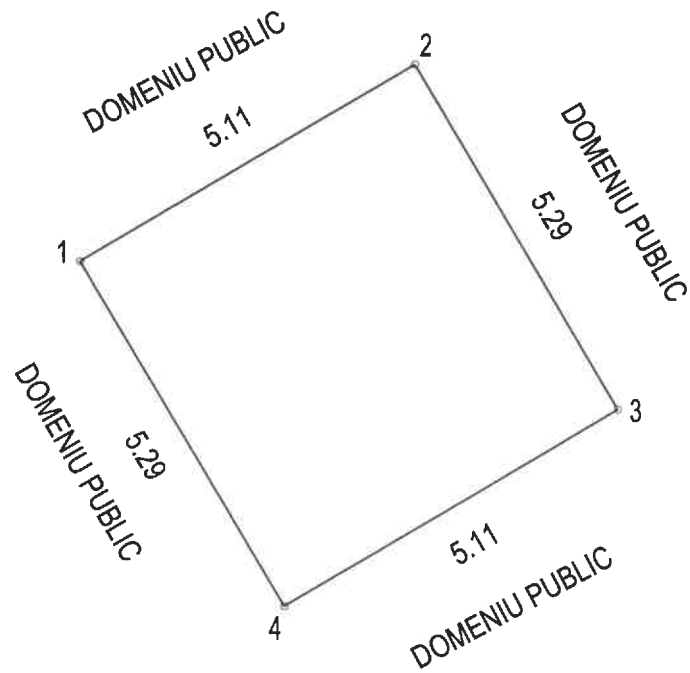
Baloi Danut Alexandru

Pirlogea Maria Giorgiana

ANEXA NR. 32
LA HCL NR. 114/30.06.2022

PLAN DE AMPLASAMENT SI DELIMITARE A IMOBILULUI
scara 1 : 100
INTRAVILAN

Suprafata masurata	Adresa imobilului
27mp	CARACAL, Aleea DRAGOS VODA, (la V de punctul termic), Jud. Olt.



INTOCMIT

Baloi Danut Alexandru

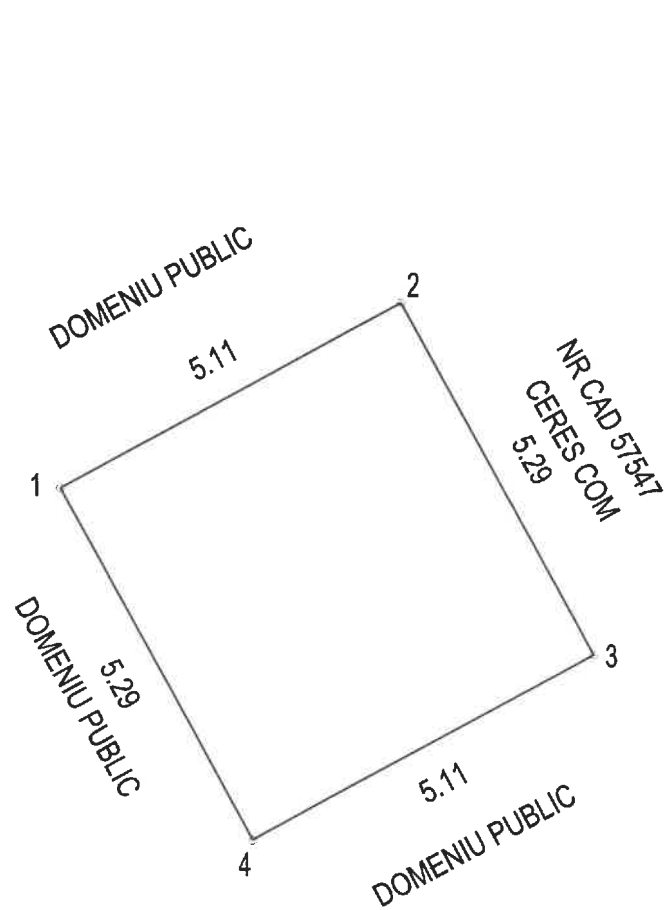
Pirlogea Maria Giorgiana

ANEXA nr 33
LA HCL nr 114/30.06.2022



PLAN DE AMPLASAMENT SI DELIMITARE A IMOBILULUI
scara 1 : 100
INTRAVILAN

Suprafata masurata	Adresa imobilului
27mp	CARACAL, Aleea DRAGOS VODA, (la V de punctul termic), Jud. Olt



INTOCMIT

Baloi Danut Alexandru

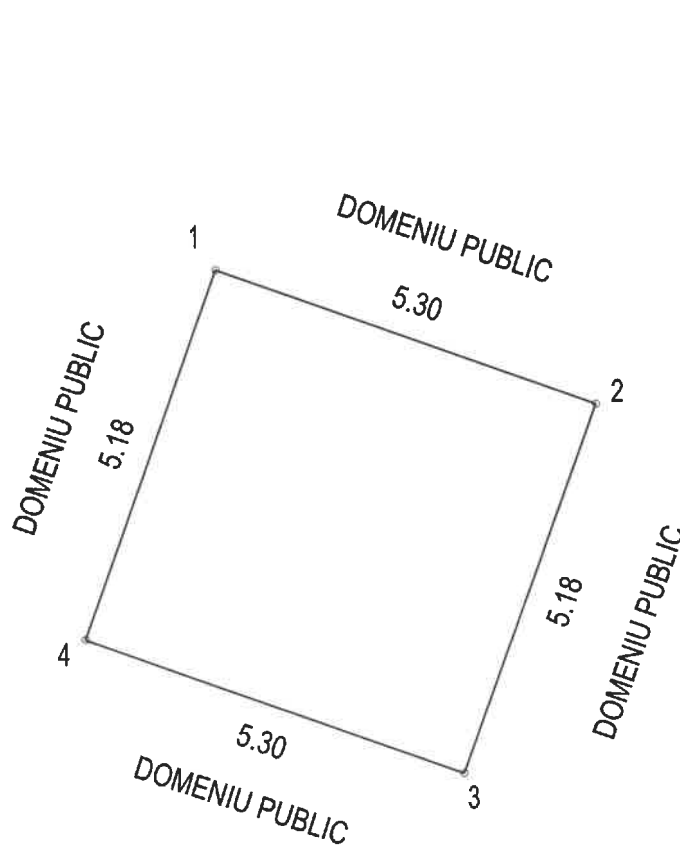
Pirlogea Maria Giordana

ANEXA NR. 34
LA HCL NR 114/30.06.2022

PLAN DE AMPLASAMENT SI DELIMITARE A IMOBILULUI
scara 1 : 100
INTRAVILAN



Suprafata masurata	Adresa imobilului
27mp	CARACAL, Calea Bucuresti, (la S de blocul A18), Jud. Olt



INTOCMIT

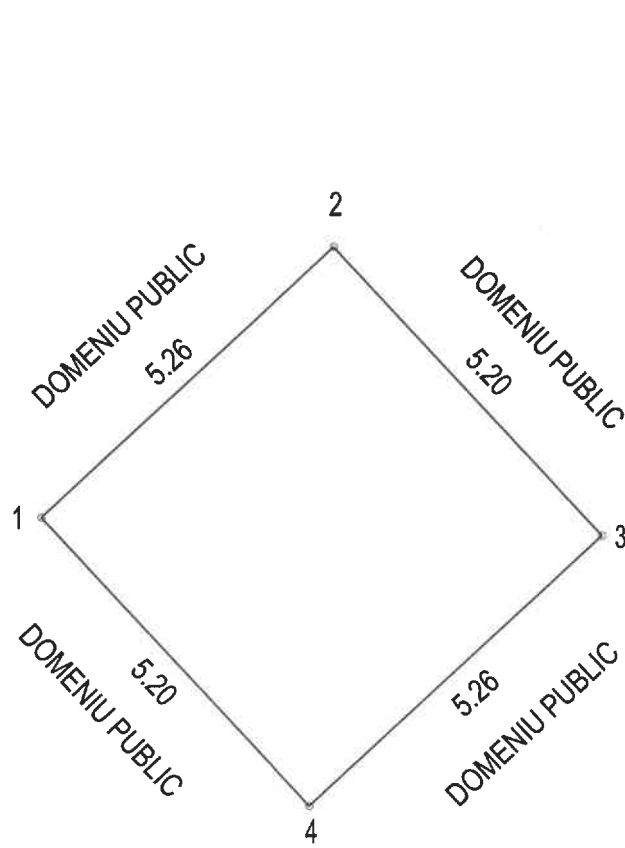
Baloi Danut Alexandru

Pirlogea Maria Giorgiana

ANEXA NR. 35
LA HCL NR. 114/30.06.2022

PLAN DE AMPLASAMENT SI DELIMITARE A IMOBILULUI
scara 1 : 100
INTRAVILAN

Suprafata masurata	Adresa imobilului
27mp	CARACAL, str DRAGOS VODA, (la N de blocul A11), Jud. DJ



INTOCMIT

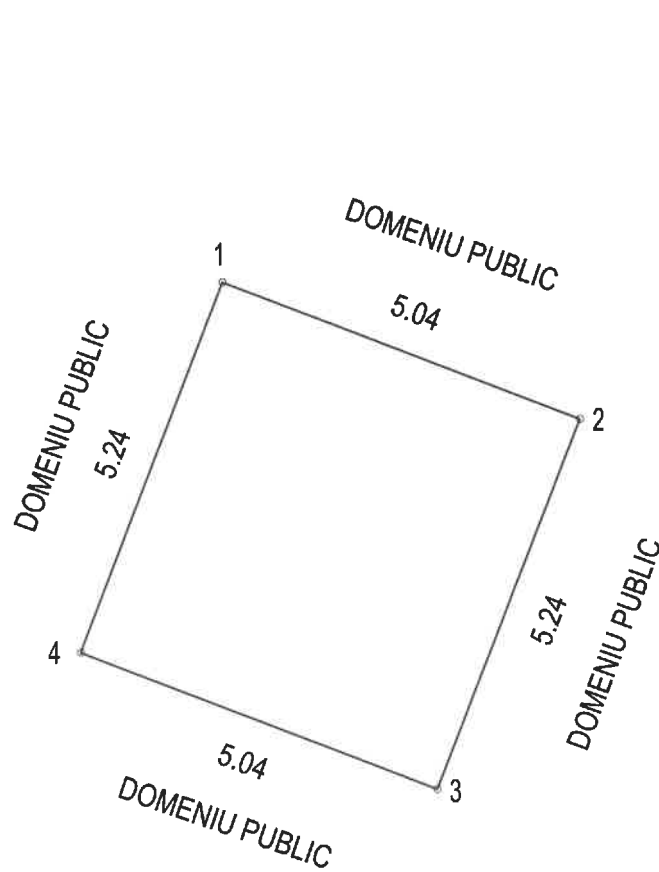
Baloi Danut Alexandru

Pirlogea Marja Giorgiana

ANEXA NR 36
LA HCL NR 114/30.06.2022

PLAN DE AMPLASAMENT SI DELIMITARE A IMOBILULUI
scara 1 : 100
INTRAVILAN

Suprafata masurata	Adresa imobilului
27mp	CARACAL, str DRAGOS VODA (la sud de Biserica Catolica), Jud. Olt



INTOCMIT

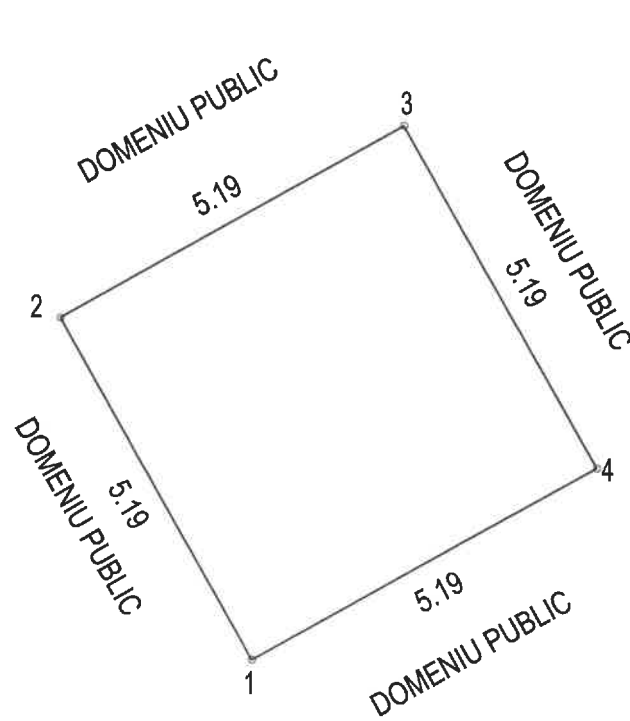
Baloi Danut Alexandru

Pirlogea Maria Giorgiana

ANEXA NR. 37
LA HCL NR. 114/30.06.2022

PLAN DE AMPLASAMENT SI DELIMITARE A IMOBILULUI
scara 1 : 100
INTRAVILAN

Suprafata masurata	Adresa imobilului
27mp	CARACAL, Str. GENERAL MAGHERU, nr. 13, Jud. Olt.



INTOCMIT

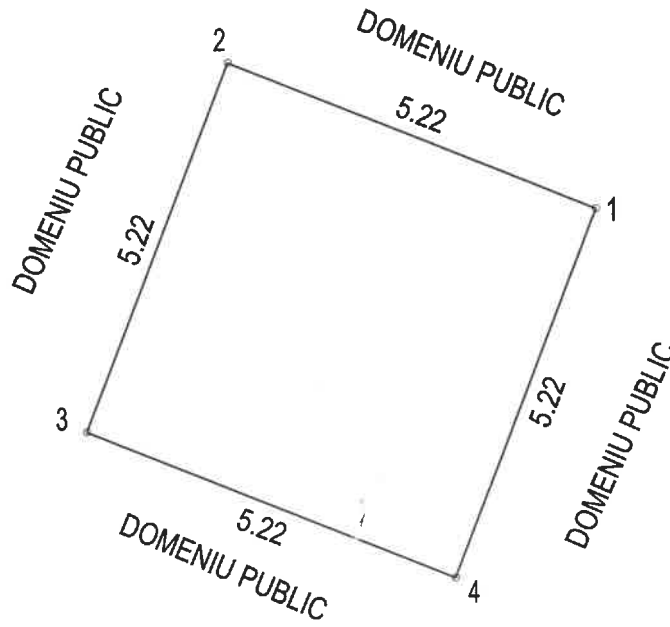
Baloi Danut Alexandru

Pirlogea Maria Giorgiana

AMEXR NR. 38
LA HCL NR. 114/30.06.2022

PLAN DE AMPLASAMENT SI DELIMITARE A IMOBILULUI
scara 1 : 100
INTRAVILAN

Suprafata masurata	Adresa imobilului
27mp	CARACAL, Aleea CASTANILOR, nr 4, (la V de blocul E5), Jud. OJ



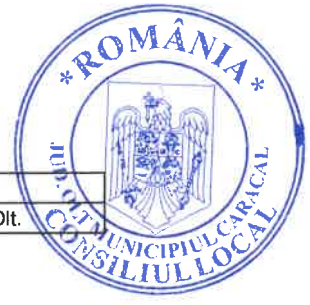
INTOCMIT

Baloi Danut Alexandru

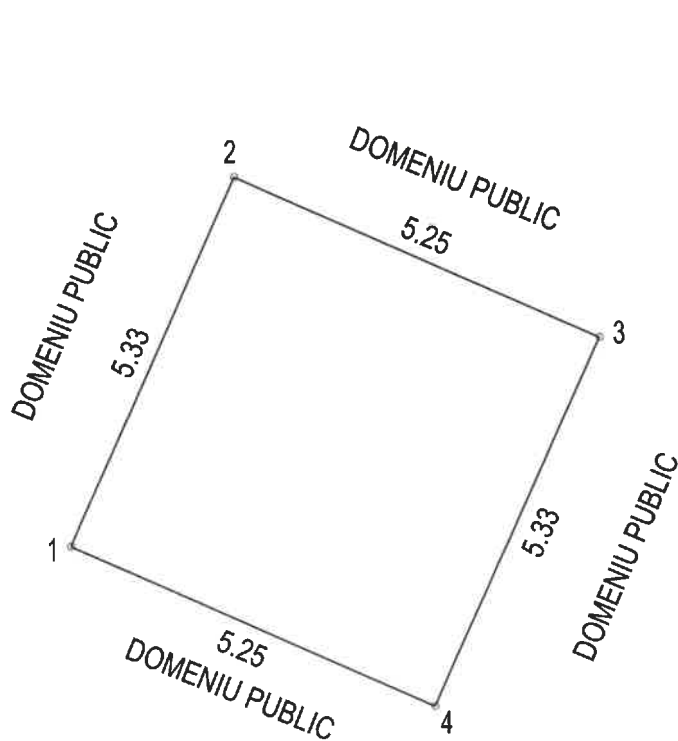
Pirlogea Maria Giorgiana

ANEXA NR. 39
LA HCL NR. 114/30.06.2022

PLAN DE AMPLASAMENT SI DELIMITARE A IMOBILULUI
scara 1 : 100
INTRAVILAN



Suprafata masurata	Adresa imobilului
28mp	CARACAL, str Dragos Voda, nr 31 (la sud de bl B27), Jud. Olt.



INTOCMIT

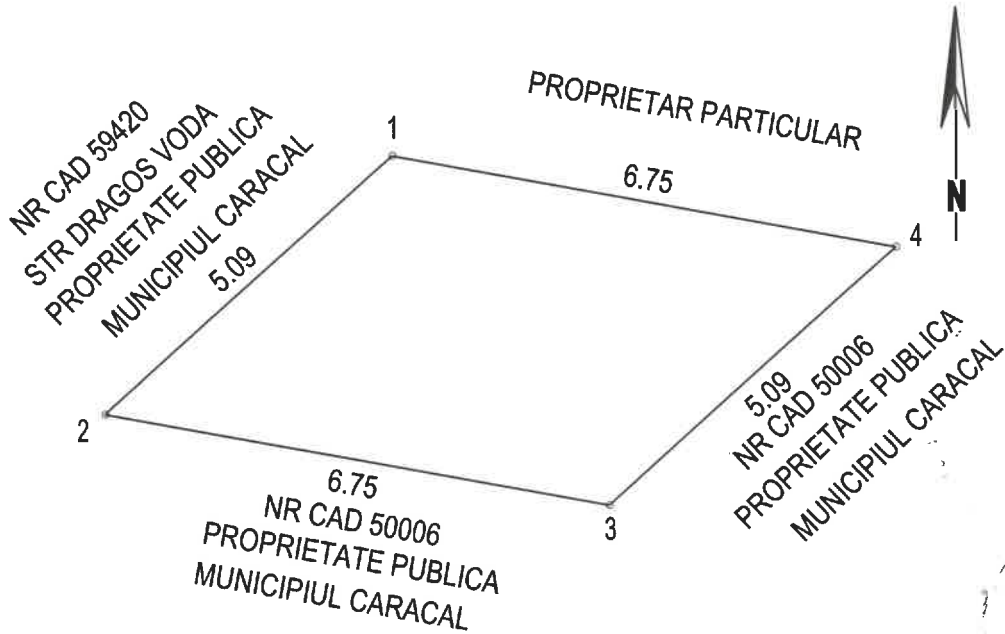
Baloi Danut Alexandru

Pirlogea Maria Giorgiana

ANEXA NR. 40
LA HCL NR. 114/30.06.2022

PLAN DE AMPLASAMENT SI DELIMITARE A IMOBILULUI
scara 1 : 100
INTRAVILAN

Suprafata masurata	Adresa imobilului
27mp	CARACAL, str DRAGOS VODA, nr 2C, Jud. Olt.



INTOCMIT

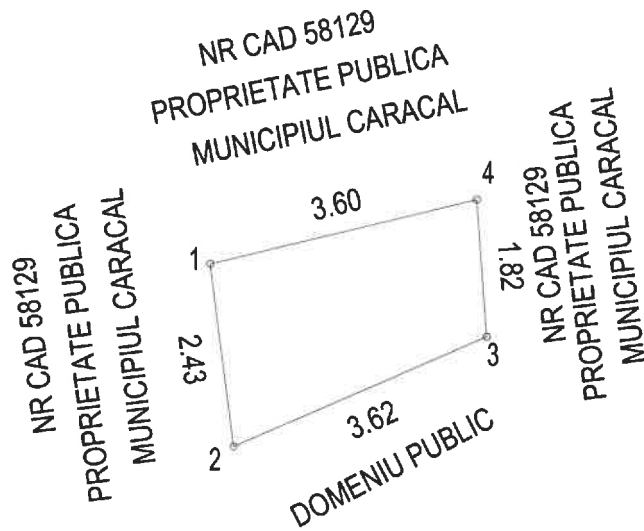
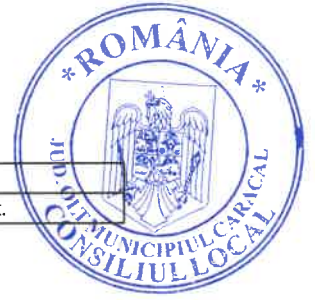
Baloi Danut Alexandru

Pirlogea Maria Giorgiana

ANEXA NR. 41
LA HCL NR 114/30.06.2022

PLAN DE AMPLASAMENT SI DELIMITARE A IMOBILULUI
scara 1 : 100
INTRAVILAN

Suprafata masurata	Adresa imobilului
11mp	CARACAL, Str. VASILE ALECSANDRI, nr 76, Jud. Olt.



INTOCMIT

Baloi Danut Alexandru

Pirlogea Maria Giorgiana