



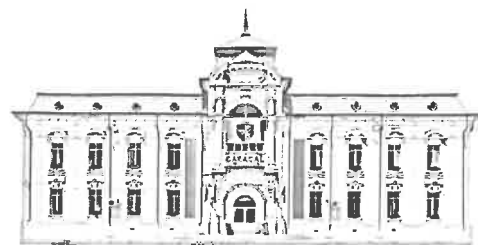
MUNICIPIUL CARACAL

CONSILIUL LOCAL AL MUNICIPIULUI CARACAL

Str. Piata Victoriei Nr. 10, Caracal, 235200, jud. Olt, CIF 4395175

tel: 0249 511 384 | 0249 511 386 | fax: 0249 517 516

email: office@primariacaracal.ro



www.primariacaracal.ro

CERTIFICARE MRC ISO 9001 Certificat nr. 865C

HOTĂRĂREA NR. 183/31.10.2022

REFERITOR LA: acordul privind utilizarea domeniului public al municipiului Caracal necesar realizării obiectivului de investiții ”Alimentare cu energie electrică SPP 33 aparținând utilizatorului O.U.A.I. HIDRO Cezieni situat în municipiul Caracal, jud. Olt”, beneficiar Distribuție Energie Oltenia S.A.

AVÂND ÎN VEDERE:

- Referatul de aprobare nr. 63151/26.10.2022 al Primarului Municipiului Caracal;
- Raportul de specialitate nr. 63164/26.10.2022 al Direcției Administrare Patrimoniu din cadrul Aparatului de Specialitate al Primarului Municipiului Caracal;
- Adresa emisă de către Distribuție Energie Oltenia S.A. înregistrată la Primăria Municipiului Caracal cu nr. 60424/13.10.2022;
- Documentația tehnică privind obiectivul de investiții “Alimentare cu energie electrică SPP 33 aparținând utilizatorului O.U.A.I. HIDRO Cezieni situat în municipiul Caracal, jud Olt”;
- Certificatul de urbanism nr. 213/05.10.2022, emis de Primăria Municipiului Caracal;
- Prevederile art. 12 alin. 1, 3, 4 și art. 14 alin. 2 din Legea energiei electrice și a gazelor naturale nr. 123/2012, cu modificările și completările ulterioare;
- Prevederile art. 129 alin. 1, alin. 2 lit. b și c, art. 139 alin. 1 și alin. 3 lit. g, art. 196 alin. 1 lit. a din Ordonanța de Urgență a Guvernului nr. 57/2019, privind Codul administrativ, cu modificările și completările ulterioare;
- Raportul de avizare al Comisiei pentru activități de amenajarea teritoriului, urbanism, agricultură, protecția mediului și turism a Consiliului local al Municipiului Caracal;

În temeiul art. 196 alin. 1 lit. a și art. 197 alin. 1 din O.U.G. nr. 57/2019 privind Codul Administrativ, cu modificările și completările ulterioare

CONSILIUL LOCAL AL MUNICIPIULUI CARACAL

HOTĂRĂȘTE:

Art. 1. Se aprobă utilizarea domeniului public al municipiului Caracal necesar realizării obiectivului de investiții ”Alimentare cu energie electrică SPP 33 aparținând utilizatorului O.U.A.I. HIDRO Cezieni situat în municipiul Caracal, jud Olt”, beneficiar Distribuție Energie Oltenia S.A..

Art. 2. (1) Investiția prevăzută la art. 1 se va realiza parțial pe teren domeniul public al U.A.T. Municipiul Caracal situat în extravilanul localității, în suprafață totală de 579,8 mp, din care 4,8 mp reprezentând fundația stâlpilor noi plantați și 575 mp ocupată temporar până la realizarea lucrărilor de săpătură necesară montării cablului subteran.

(2) Elementele de identificare ale terenului menționat la alin. 1 se regăsesc în anexele nr. 1-6, părți integrate din prezenta hotărâre.

(3) Costurile aferente investiției menționate la art. 1 vor fi suportate de către Distribuție Energie Oltenia S.A., cu sediul în Craiova, str. Calea Severinului, nr. 97, parter, etajele 2,3,4, județul Dolj.

Art. 3. După finalizarea investiției prevăzută la art. 1, Distribuție Energie Oltenia S.A. se obligă la refacerea infrastructurii, prin aducerea terenului la forma inițială.

Art. 4. Prezenta hotărâre poate fi contestată la instanța de contencios administrativ competentă conform prevederilor Legii nr. 554/2004 privind contenciosul administrativ, cu modificările și completările ulterioare.

Art. 5. Prezenta hotărâre va fi comunicată Instituției Prefectului Județului Olt, Primarului Municipiului Caracal, Distribuție Energie Oltenia S.A. și direcțiilor din cadrul Primăriei Municipiului Caracal.



CONTRASEMNEAZĂ
PENTRU LEGALITATE
SECRETAR GENERAL
AL MUNICIPIULUI CARACAL,
RĂDESCU VIOREL EMIL

Hotărârea a fost adoptată cu 18 voturi pentru



Oficiul de Cadastru și Publicitate Imobiliară OLT
Biroul de Cadastru și Publicitate Imobiliară Slatina



A HEXA NR 1 LA
HCL NR 183/
31.10.2022

Nr. cerere	102885
Ziua	29
Luna	09
Anul	2022

Cod verificare
100119538796



EXTRAS DE CARTE FUNCİARA PENTRU INFORMARE

Carte Funciară Nr. 57509 Caracal

A. Partea I. Descrierea imobilului

TEREN Extravilan

Adresa: Jud. Olt

Nr. Crt	Nr. cadastral Nr. topografic	Suprafața* (mp)	Observații / Referințe
A1	57509	71.082	Teren neimpregmuit;

B. Partea II. Proprietari și acte

Înscrieri privitoare la dreptul de proprietate și alte drepturi reale	Referințe	
164306 / 25/11/2019		
Registrul Cadastral al Imobilelor (UAT Caracal); Act Normativ Ig.7/1996 emis de Parlamentul Romaniei;		
B1	Se infiinteaza cartea funciara a imobilului 57509 ca urmare a finalizarii inregistrarii sistematice. Imobilul se gaseste in registrul cadastral al imobilelor sub numarul 1565.	A1
Act Normativ nr. LEGEA NR. 215, din 23/04/2001 emis de Parlamentul Romaniei;		
B2	Inscrierea provizorie, drept de PROPRIETATE, dobandit prin Lege, cota actuala 1/1	A1
1) U.A.T. CARACAL, CIF:4395175		

C. Partea III. SARCINI .

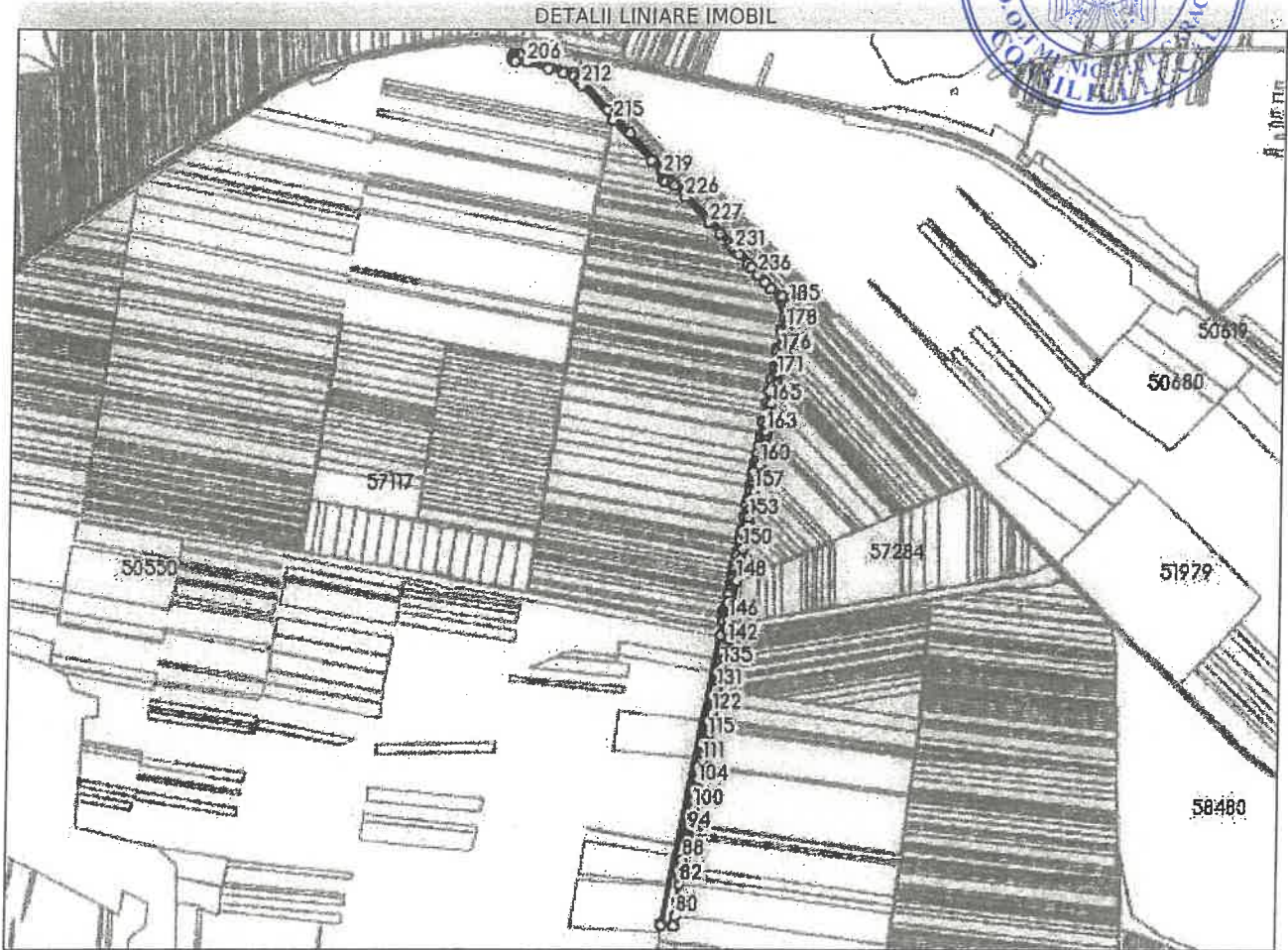
Inscrieri privind dezmembrămintele dreptului de proprietate, drepturi reale de garanție și sarcini	Referințe
NU SUNT	

Anexa Nr. 1 La Partea I

Teren

Nr cadastral	Suprafața (mp)*	Observații / Referințe
57509	71.082	

* Suprafața este determinată în planul de proiecție Stereo 70.



Date referitoare la teren

Nr Crt	Categorie folosință	Intra vilan	Suprafața (mp)	Tarla	Parcelă	Nr. topo	Observații / Referințe
1	altele	NU	71.082	-	Cn	-	

Lungime Segmente

1) Valorile lungimilor segmentelor sunt obținute din proiecție în plan.

Punct început	X / Y	Punct sfârșit	X / Y	Lungime segment	Punct început	X / Y	Punct sfârșit	X / Y	Lungime segment	Punct început	X / Y	Punct sfârșit	X / Y	Lungime segment
1	444.370,01 294.581,726	2	444.390,838 294.559,817	30,229	2	444.390,838 294.559,817	3	444.428,658 294.520,034	54,891	3	444.428,658 294.520,034	4	444.431,41 294.517,139	3,994
4	444.431,41 294.517,139	5	444.433,349 294.512,617	4,92	5	444.433,349 294.512,617	6	444.439,736 294.497,725	16,204	6	444.439,736 294.497,725	7	444.439,739 294.497,701	0,024
7	444.439,739 294.497,701	8	444.442,015 294.479,811	18,034	8	444.442,015 294.479,811	9	444.442,477 294.476,18	3,66	9	444.442,477 294.476,18	10	444.441,499 294.466,341	9,887
10	444.441,499 294.466,341	11	444.440,654 294.457,835	8,548	11	444.440,654 294.457,835	12	444.440,452 294.456,736	1,117	12	444.440,452 294.456,736	13	444.432,03 294.410,934	46,57
13	444.432,03 294.410,934	14	444.430,945 294.405,033	6,0	14	444.430,945 294.405,033	15	444.419,488 294.342,72	63,358	15	444.419,488 294.342,72	16	444.417,808 294.333,582	9,291

Punct început	X/ Y	Punct sfârșit	X/ Y	Lungime segmen t	Punct început	X/ Y	Punct sfârșit	X/ Y	Lungime segmen t	Punct început	X/ Y	Punct sfârșit	X/ Y	Lungime segmen t
16	444.417,808 294.333,582	17	444.406,328 294.271,15	63.479	17	444.406,328 294.271,15	18	444.398,561 294.228,906	42.952	18	444.398,561 294.228,906	19	444.390,699 294.186,149	43.474
19	444.390,699 294.186,149	20	444.382,822 294.143,309	43.558	20	444.382,822 294.143,309	21	444.370,65 294.077,111	67.308	21	444.370,65 294.077,111	22	444.369,48 294.070,749	6.469
22	444.369,48 294.070,749	23	444.360,039 294.019,405	52.205	23	444.360,039 294.019,405	24	444.358,843 294.012,898	6.616	24	444.358,843 294.012,898	25	444.354,006 293.986,59	26.749
25	444.354,006 293.986,59	26	444.349,066 293.959,728	27.312	26	444.349,066 293.959,728	27	444.343,56 293.929,78	30.45	27	444.343,56 293.929,78	28	444.341,068 293.916,227	13.78
28	444.341,068 293.916,227	29	444.338,919 293.904,541	11.882	29	444.338,919 293.904,541	30	444.336,77 293.892,851	11.886	30	444.336,77 293.892,851	31	444.330,628 293.859,448	33.963
31	444.330,628 293.859,448	32	444.327,554 293.842,732	16.996	32	444.327,554 293.842,732	33	444.325,098 293.829,375	13.581	33	444.325,098 293.829,375	34	444.323,919 293.822,962	6.52
34	444.323,919 293.822,962	35	444.319,003 293.796,224	27.186	35	444.319,003 293.796,224	36	444.317,773 293.789,536	6.8	36	444.317,773 293.789,536	37	444.315,682 293.778,163	11.564
37	444.315,682 293.778,163	38	444.313,861 293.768,259	10.07	38	444.313,861 293.768,259	39	444.306,552 293.728,508	40.417	39	444.306,552 293.728,508	40	444.296,462 293.673,637	55.791
40	444.296,462 293.673,637	41	444.295,228 293.666,922	6.827	41	444.295,228 293.666,922	42	444.293,566 293.657,886	9.188	42	444.293,566 293.657,886	43	444.291,904 293.648,847	9.191
43	444.291,904 293.648,847	44	444.290,242 293.639,807	9.192	44	444.290,242 293.639,807	45	444.282,72 293.598,9	41.593	45	444.282,72 293.598,9	46	444.280,245 293.585,436	13.69
46	444.280,245 293.585,436	47	444.273,534 293.548,94	37.108	47	444.273,534 293.548,94	48	444.271,054 293.535,454	13.712	48	444.271,054 293.535,454	49	444.270,459 293.532,217	3.291
49	444.270,459 293.532,217	50	444.266,785 293.512,234	20.318	50	444.266,785 293.512,234	51	444.266,737 293.511,975	0.263	51	444.266,737 293.511,975	52	444.265,52 293.505,352	6.734
52	444.265,52 293.505,352	53	444.264,03 293.497,25	8.238	53	444.264,03 293.497,25	54	444.260,599 293.478,593	18.97	54	444.260,599 293.478,593	55	444.259,605 293.473,187	5.497
55	444.259,605 293.473,187	56	444.258,915 293.469,435	3.815	56	444.258,915 293.469,435	57	444.258,225 293.465,682	3.816	57	444.258,225 293.465,682	58	444.257,535 293.461,929	3.816
58	444.257,535 293.461,929	59	444.256,845 293.458,175	3.817	59	444.256,845 293.458,175	60	444.256,154 293.454,418	3.82	60	444.256,154 293.454,418	61	444.253,667 293.440,89	13.755
61	444.253,667 293.440,89	62	444.248,689 293.413,817	27.527	62	444.248,689 293.413,817	63	444.247,444 293.407,045	6.885	63	444.247,444 293.407,045	64	444.246,198 293.400,271	6.888
64	444.246,198 293.400,271	65	444.244,03 293.388,478	11.991	65	444.244,03 293.388,478	66	444.240,704 293.387,256	3.543	66	444.240,704 293.387,256	67	444.233,476 293.384,601	7.7
67	444.233,476 293.384,601	68	444.232,926 293.381,579	3.072	68	444.232,926 293.381,579	69	444.232,405 293.378,713	2.913	69	444.232,405 293.378,713	70	444.239,306 293.373,429	8.692
70	444.239,306 293.373,429	71	444.238,714 293.369,948	3.531	71	444.238,714 293.369,948	72	444.237,326 293.361,779	8.286	72	444.237,326 293.361,779	73	444.234,876 293.356,584	5.744
73	444.234,876 293.356,584	74	444.232,19 293.350,888	6.298	74	444.232,19 293.350,888	75	444.231,258 293.345,406	5.561	75	444.231,258 293.345,406	76	444.222,512 293.289,866	56.224
76	444.222,512 293.289,866	77	444.022,349 292.239,874	1068.901	77	444.022,349 292.239,874	78	444.021,389 292.234,84	5.125	78	444.021,389 292.234,84	79	444.066,695 292.230,895	45.477
79	444.066,695 292.230,895	80	444.071,155 292.267,771	37.145	80	444.071,155 292.267,771	81	444.077,717 292.322,015	54.639	81	444.077,717 292.322,015	82	444.085,324 292.384,902	63.345
82	444.085,324 292.384,902	83	444.088,367 292.410,055	25.336	83	444.088,367 292.410,055	84	444.092,932 292.447,795	38.015	84	444.092,932 292.447,795	85	444.093,693 292.454,087	6.338
85	444.093,693 292.454,087	86	444.095,194 292.466,5	12.503	86	444.095,194 292.466,5	87	444.095,816 292.469,793	3.351	87	444.095,816 292.469,793	88	444.096,665 292.474,286	4.573
88	444.096,665 292.474,286	89	444.104,218 292.514,265	40.686	89	444.104,218 292.514,265	90	444.105,706 292.522,14	8.014	90	444.105,706 292.522,14	91	444.110,076 292.545,272	23.541
91	444.110,076 292.545,272	92	444.111,257 292.551,525	6.364	92	444.111,257 292.551,525	93	444.112,581 292.558,532	7.131	93	444.112,581 292.558,532	94	444.116,272 292.578,07	19.884
94	444.116,272 292.578,07	95	444.118,642 292.590,612	12.764	95	444.118,642 292.590,612	96	444.119,891 292.597,227	6.732	96	444.119,891 292.597,227	97	444.121,007 292.603,13	6.008
97	444.121,007 292.603,13	98	444.123,191 292.614,692	11.766	98	444.123,191 292.614,692	99	444.127,638 292.638,229	23.953	99	444.127,638 292.638,229	100	444.132,145 292.662,086	24.279
100	444.132,145 292.662,086	101	444.137,582 292.690,868	29.291	101	444.137,582 292.690,868	102	444.140,754 292.707,657	17.086	102	444.140,754 292.707,657	103	444.146,751 292.739,403	32.307
103	444.146,751 292.739,403	104	444.148,27 292.747,441	8.18	104	444.148,27 292.747,441	105	444.151,261 292.763,272	16.111	105	444.151,261 292.763,272	106	444.151,79 292.766,073	2.851
106	444.151,79 292.766,073	107	444.157,769 292.797,723	32.21	107	444.157,769 292.797,723	108	444.159,673 292.807,801	10.256	108	444.159,673 292.807,801	109	444.161,504 292.817,49	9.86
109	444.161,504 292.817,49	110	444.163,768 292.829,477	12.199	110	444.163,768 292.829,477	111	444.164,782 292.834,845	5.463	111	444.164,782 292.834,845	112	444.169,615 292.860,426	26.034



Punct început	X / Y	Punct sfârșit	X / Y	Lungime segment	Punct început	X / Y	Punct sfârșit	X / Y	Lungime segment	Punct început	X / Y	Punct sfârșit	X / Y	Lungime segment
112	444.169,615 292.860,426	113	444.174,068 292.883,994	23.985	113	444.174,068 292.883,994	114	444.180,127 292.916,069	32.642	114	444.180,127 292.916,069	115	444.180,71 292.919,151	3.137
115	444.180,71 292.919,151	116	444.183,987 292.936,499	17.655	116	444.183,987 292.936,499	117	444.185,542 292.944,731	8.378	117	444.185,542 292.944,731	118	444.187,365 292.954,384	9.824
118	444.187,365 292.954,384	119	444.189,19 292.964,043	9.83	119	444.189,19 292.964,043	120	444.191,625 292.976,932	13.117	120	444.191,625 292.976,932	121	444.193,331 292.985,961	9.189
121	444.193,331 292.985,961	122	444.198,212 293.011,793	26.289	122	444.198,212 293.011,793	123	444.204,019 293.042,531	31.282	123	444.204,019 293.042,531	124	444.204,44 293.044,76	2.268
124	444.204,44 293.044,76	125	444.205,664 293.051,241	6.596	125	444.205,664 293.051,241	126	444.207,421 293.060,54	9.464	126	444.207,421 293.060,54	127	444.212,941 293.089,762	29.739
127	444.212,941 293.089,762	128	444.211,578 293.089,948	1.376	128	444.211,578 293.089,948	129	444.212,556 293.094,213	4.376	129	444.212,556 293.094,213	130	444.213,003 293.096,16	1.998
130	444.213,003 293.096,16	131	444.213,692 293.099,165	3.083	131	444.213,692 293.099,165	132	444.219,853 293.126,02	27.553	132	444.219,853 293.126,02	133	444.223,011 293.139,783	14.121
133	444.223,011 293.139,783	134	444.229,355 293.167,436	28.371	134	444.229,355 293.167,436	135	444.232,542 293.181,327	14.252	135	444.232,542 293.181,327	136	444.239,138 293.210,079	29.499
136	444.239,138 293.210,079	137	444.243,517 293.229,163	19.58	137	444.243,517 293.229,163	138	444.245,39 293.237,327	8.376	138	444.245,39 293.237,327	139	444.246,419 293.241,812	4.602
139	444.246,419 293.241,812	140	444.247,941 293.248,446	6.806	140	444.247,941 293.248,446	141	444.250,374 293.259,052	10.881	141	444.250,374 293.259,052	142	444.251,469 293.263,826	4.898
142	444.251,469 293.263,826	143	444.254,182 293.275,649	12.13	143	444.254,182 293.275,649	144	444.255,571 293.281,707	6.215	144	444.255,571 293.281,707	145	444.252,553 293.345,124	63.489
145	444.252,553 293.345,124	146	444.252,355 293.349,289	4.17	146	444.252,355 293.349,289	147	444.280,123 293.489,873	143.3	147	444.280,123 293.489,873	148	444.280,979 293.494,571	4.775
148	444.280,979 293.494,571	149	444.294,918 293.570,858	77.55	149	444.294,918 293.570,858	150	444.301,993 293.609,579	39.362	150	444.301,993 293.609,579	151	444.310,772 293.657,623	48.84
151	444.310,772 293.657,623	152	444.317,498 293.694,433	37.419	152	444.317,498 293.694,433	153	444.323,113 293.725,161	31.237	153	444.323,113 293.725,161	154	444.328,063 293.752,25	27.538
154	444.328,063 293.752,25	155	444.328,656 293.755,494	3.298	155	444.328,656 293.755,494	156	444.335,026 293.790,358	35.441	156	444.335,026 293.790,358	157	444.340,721 293.821,525	31.683
157	444.340,721 293.821,525	158	444.349,339 293.868,691	47.947	158	444.349,339 293.868,691	159	444.353,842 293.893,335	25.052	159	444.353,842 293.893,335	160	444.358,254 293.917,481	24.546
160	444.358,254 293.917,481	161	444.376,178 294.015,571	99.714	161	444.376,178 294.015,571	162	444.378,47 294.028,113	12.75	162	444.378,47 294.028,113	163	444.380,709 294.040,368	12.458
163	444.380,709 294.040,368	164	444.385,0 294.063,854	23.875	164	444.385,0 294.063,854	165	444.398,86 294.139,703	77.105	165	444.398,86 294.139,703	166	444.409,609 294.198,528	59.799
166	444.409,609 294.198,528	167	444.411,314 294.207,861	9.487	167	444.411,314 294.207,861	168	444.412,909 294.216,588	8.872	168	444.412,909 294.216,588	169	444.414,572 294.225,69	9.253
169	444.414,572 294.225,69	170	444.416,215 294.234,68	9.139	170	444.416,215 294.234,68	171	444.417,838 294.243,563	9.03	171	444.417,838 294.243,563	172	444.419,378 294.251,992	8.569
172	444.419,378 294.251,992	173	444.422,502 294.269,087	17.378	173	444.422,502 294.269,087	174	444.425,854 294.287,433	18.65	174	444.425,854 294.287,433	175	444.427,771 294.297,924	10.665
175	444.427,771 294.297,924	176	444.432,992 294.326,5	29.049	176	444.432,992 294.326,5	177	444.438,073 294.354,304	28.264	177	444.438,073 294.354,304	178	444.448,553 294.411,66	58.306
178	444.448,553 294.411,66	179	444.451,168 294.425,971	14.548	179	444.451,168 294.425,971	180	444.453,743 294.440,066	14.328	180	444.453,743 294.440,066	181	444.456,281 294.453,953	14.117
181	444.456,281 294.453,953	182	444.461,249 294.481,141	27.638	182	444.461,249 294.481,141	183	444.462,084 294.485,709	4.644	183	444.462,084 294.485,709	184	444.462,132 294.494,45	8.741
184	444.462,132 294.494,45	185	444.459,236 294.500,742	6.926	185	444.459,236 294.500,742	186	444.431,661 294.530,151	40.315	186	444.431,661 294.530,151	187	443.871,053 295.128,061	819.62
187	443.871,053 295.128,061	188	443.789,145 295.213,217	118.154	188	443.789,145 295.213,217	189	443.677,733 295.331,828	162.73	189	443.677,733 295.331,828	190	443.671,435 295.338,533	9.199
190	443.671,435 295.338,533	191	443.660,099 295.348,707	15.232	191	443.660,099 295.348,707	192	443.488,199 295.397,41	178.66	192	443.488,199 295.397,41	193	443.474,536 295.404,056	15.194
193	443.474,536 295.404,056	194	443.461,993 295.408,845	13.426	194	443.461,993 295.408,845	195	443.464,571 295.414,69	6.388	195	443.464,571 295.414,69	196	443.446,557 295.416,743	18.131
196	443.446,557 295.416,743	197	443.442,885 295.413,194	5.107	197	443.442,885 295.413,194	198	443.438,774 295.409,22	5.718	198	443.438,774 295.409,22	199	443.438,978 295.406,575	2.653
199	443.438,978 295.406,575	200	443.439,393 295.401,191	5.4	200	443.439,393 295.401,191	201	443.439,557 295.399,062	2.135	201	443.439,557 295.399,062	202	443.440,842 295.397,793	1.806
202	443.440,842 295.397,793	203	443.446,989 295.391,721	8.64	203	443.446,989 295.391,721	204	443.448,78 295.389,952	2.517	204	443.448,78 295.389,952	205	443.450,166 295.389,817	1.393
205	443.450,166 295.389,817	206	443.491,444 295.385,82	41.471	206	443.491,444 295.385,82	207	443.569,573 295.363,047	81.38	207	443.569,573 295.363,047	208	443.624,466 295.346,889	57.222



Punct început	X / Y	Punct sfârșit	X / Y	Lungime segment	Punct început	X / Y	Punct sfârșit	X / Y	Lungime segment	Punct început	X / Y	Punct sfârșit	X / Y	Lungime segment
208	443.624,466 295.346,889	209	443.662,473 295.334,041	40.12	209	443.662,473 295.334,041	210	443.677,154 295.318,114	21.66 1	210	443.677,154 295.318,114	211	443.681,707 295.313,175	6.717
211	443.681,707 295.313,175	212	443.691,291 295.302,777	14.14 1	212	443.691,291 295.302,777	213	443.804,747 295.179,699	167.3 93	213	443.804,747 295.179,699	214	443.808,315 295.175,828	5.265
214	443.808,315 295.175,828	215	443.809,686 295.174,287	2.063	215	443.809,686 295.174,287	216	443.948,51 295.026,879	202.4 88	216	443.948,51 295.026,879	217	443.986,269 294.986,785	55.07 5
217	443.986,269 294.986,785	218	443.990,982 294.980,101	8.179	218	443.990,982 294.980,101	219	443.992,688 294.974,791	5.577	219	443.992,688 294.974,791	220	443.992,593 294.960,362	14.42 9
220	443.992,593 294.960,362	221	443.993,735 294.954,888	5.592	221	443.993,735 294.954,888	222	443.996,244 294.951,83	3.956	222	443.996,244 294.951,83	223	444.001,259 294.949,719	5.441
223	444.001,259 294.949,719	224	444.023,763 294.945,947	22.81 8	224	444.023,763 294.945,947	225	444.033,808 294.935,38	14.58	225	444.033,808 294.935,38	226	444.073,967 294.893,136	58.28 6
226	444.073,967 294.893,136	227	444.161,793 294.800,752	127.4 68	227	444.161,793 294.800,752	228	444.201,576 294.758,903	57.74 1	228	444.201,576 294.758,903	229	444.236,79 294.721,862	51.10 8
229	444.236,79 294.721,862	230	444.246,399 294.711,753	13.94 7	230	444.246,399 294.711,753	231	444.257,573 294.700,0	16.21 7	231	444.257,573 294.700,0	232	444.268,478 294.688,529	15.82 7
232	444.268,478 294.688,529	233	444.272,768 294.684,016	6.227	233	444.272,768 294.684,016	234	444.303,771 294.651,404	44.99 7	234	444.303,771 294.651,404	235	444.317,987 294.636,45	20.63 3
235	444.317,987 294.636,45	236	444.342,842 294.610,305	36.07 4	236	444.342,842 294.610,305	1	444.370,01 294.581,726	39.43 2					

** Lungimile segmentelor sunt determinate în planul de proiecție Stereo 70 și sunt rotunjite la 1 milimetru.
 *** Distanța dintre puncte este formată din segmente cumulate ce sunt mai mici decât valoarea 1 milimetru.

Extrasul de carte funciară generat prin sistemul informatic integrat al ANCPI conține informațiile din cartea funciară active la data generării. Acesta este valabil în condițiile prevăzute de art. 7 din Legea nr. 455/2001, coroborat cu art. 3 din O.U.G. nr. 41/2016, exclusiv în mediul electronic, pentru activități și procese administrative prevăzute de legislația în vigoare. Valabilitatea poate fi extinsă și în forma fizică a documentului, fără semnătură olografă, cu acceptul expres sau procedural al instituției publice ori entității care a solicitat prezentarea acestui extras.

Verificarea corectitudinii și realității informațiilor conținute de document se poate face la adresa www.ancpi.ro/verificare, folosind codul de verificare online disponibil în antet. Codul de verificare este valabil 30 de zile calendaristice de la momentul generării documentului.

Data și ora generării,
 29/09/2022, 10:01



Oficiul de Cadastru și Publicitate Imobiliară OLT
Biroul de Cadastru și Publicitate Imobiliară Slatina



ANEXA NR 2 LA
HCL NR 183/
31.10.2022

Nr. cerere	102890
Ziua	29
Luna	09
Anul	2022

Cod verificare
100119538657



EXTRAS DE CARTE FUNCİARĂ PENTRU INFORMARE

Carte Funciară Nr. 57500 Caracal

A. Partea I. Descrierea imobilului

TEREN Extravilan

Adresa: Jud. Olt

Nr. Crt	Nr. cadastral Nr. topografic	Suprafața* (mp)	Observații / Referințe
A1	57500	1.904	Teren nelmprejmuit;

B. Partea II. Proprietari și acte

Înscrieri privitoare la dreptul de proprietate și alte drepturi reale		Referințe
164297 / 25/11/2019		
Registrul Cadastral al Imobilelor (UAT Caracal); Act Normativ Ig.7/1996 emis de Parlamentul Romaniei;		
B1	Se înființeaza cartea funciara a imobilului 57500 ca urmare a finalizarii înregistrării sistematice. Imobilul se gaseste in registrul cadastral al imobilelor sub numarul 1556.	A1
Act Normativ nr. LEGEA NR. 215, din 23/04/2001 emis de PARLAMENTUL ROMANIEI;		
B2	Înscrierea provizorie, drept de PROPRIETATE, dobandit prin Lege, cota actuala 1/1 1) U.A.T. CARACAL, CIF:4395175	A1

C. Partea III. SARCINI .

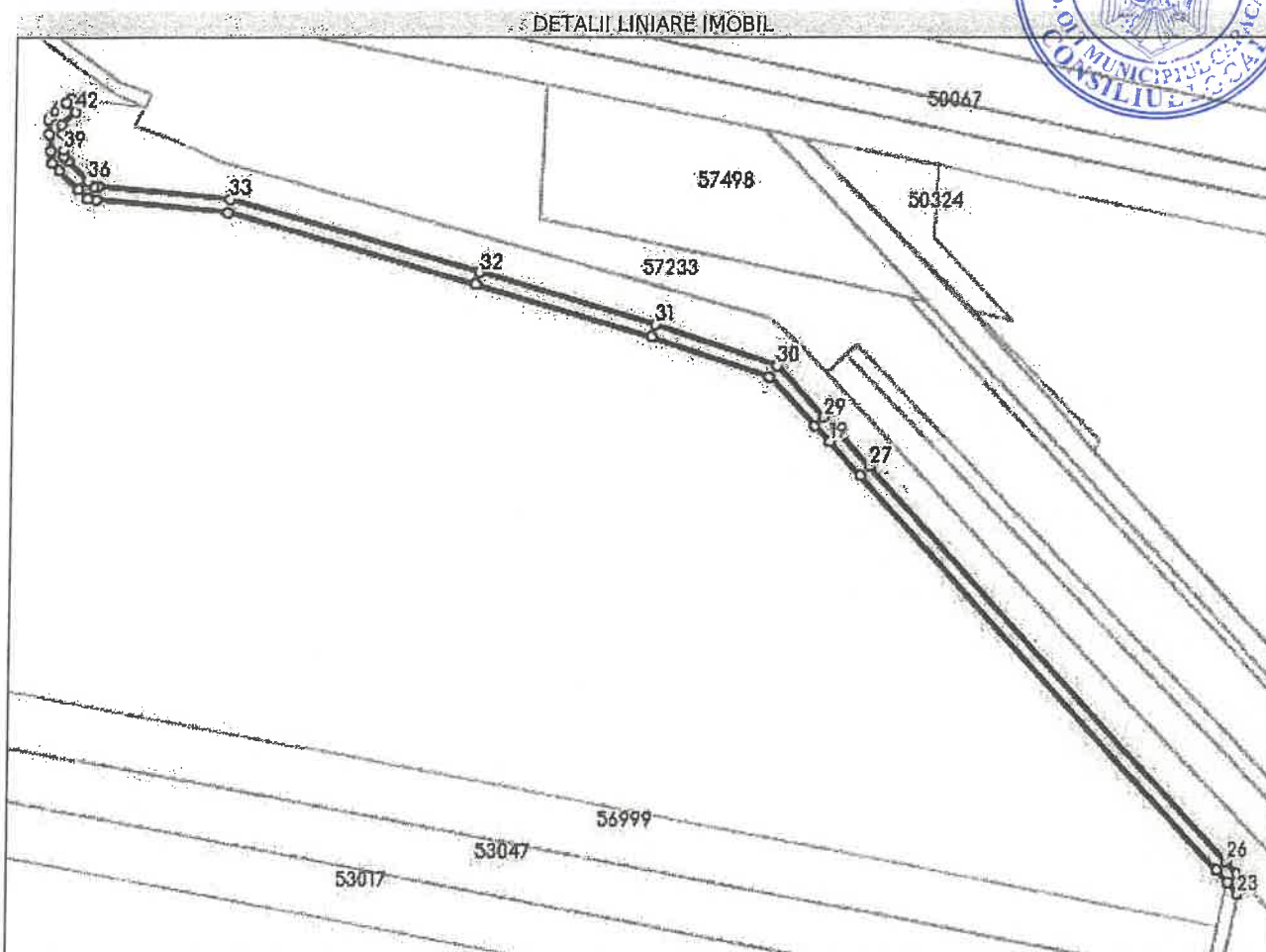
Înscrieri privind dezmembrămintele dreptului de proprietate, drepturi reale de garanție și sarcini	Referințe
NU SUNT	

Anexa Nr. 1 La Partea I

Teren

Nr cadastral	Suprafața (mp)*	Observații / Referințe
57500	1.904	

* Suprafața este determinată în planul de proiecție Stereo 70.



Date referitoare la teren

Nr Crt	Categorie folosință	Intravilan	Suprafața (mp)	Tarla	Parcelă	Nr. topo	Observații / Referințe
1	drum	NU	1.904	-	De	-	

Lungime Segmente

1) Valorile lungimilor segmentelor sunt obținute din proiecție în plan.

Punct început	X / Y	Punct sfârșit	X / Y	Lungime segment	Punct început	X / Y	Punct sfârșit	X / Y	Lungime segment	Punct început	X / Y	Punct sfârșit	X / Y	Lungime segment
1	443.446,557 295.416,743	2	443.445,62 295.416,85	0,943	2	443.445,62 295.416,85	3	443.441,409 295.417,33	4,238	3	443.441,409 295.417,33	4	443.440,105 295.416,07	1,813
4	443.440,105 295.416,07	5	443.435,82 295.411,928	5,96	5	443.435,82 295.411,928	6	443.434,641 295.410,789	1,639	6	443.434,641 295.410,789	7	443.434,99 295.406,268	4,534
7	443.434,99 295.406,268	8	443.435,405 295.400,884	5,4	8	443.435,405 295.400,884	9	443.435,684 295.397,265	3,63	9	443.435,684 295.397,265	10	443.438,031 295.394,947	3,299
10	443.438,031 295.394,947	11	443.444,178 295.388,875	8,64	11	443.444,178 295.388,875	12	443.446,98 295.386,107	3,939	12	443.446,98 295.386,107	13	443.449,781 295.385,836	2,814
13	443.449,781 295.385,836	14	443.490,685 295.381,875	41,09	14	443.490,685 295.381,875	15	443.568,449 295.359,208	81,0	15	443.568,449 295.359,208	16	443.623,26 295.343,074	57,13



Punct început	X / Y	Punct sfârșit	X / Y	Lungime segment	Punct început	X / Y	Punct sfârșit	X / Y	Lungime segment	Punct început	X / Y	Punct sfârșit	X / Y	Lungime segment
16	443.623,26 295.343,074	17	443.660,224 295.330,579	39.019	17	443.660,224 295.330,579	18	443.674,213 295.315,403	20.64	18	443.674,213 295.315,403	19	443.678,766 295.310,464	6.717
19	443.678,766 295.310,464	20	443.688,35 295.300,066	14.141	20	443.688,35 295.300,066	21	443.801,806 295.176,988	167.393	21	443.801,806 295.176,988	22	443.805,36 295.173,132	5.244
22	443.805,36 295.173,132	23	443.808,671 295.169,412	4.98	23	443.808,671 295.169,412	24	443.809,686 295.174,287	4.98	24	443.809,686 295.174,287	25	443.808,315 295.175,828	2.063
25	443.808,315 295.175,828	26	443.804,747 295.179,699	5.265	26	443.804,747 295.179,699	27	443.691,291 295.302,777	167.393	27	443.691,291 295.302,777	28	443.681,707 295.313,175	14.141
28	443.681,707 295.313,175	29	443.677,154 295.318,114	6.717	29	443.677,154 295.318,114	30	443.662,473 295.334,041	21.661	30	443.662,473 295.334,041	31	443.624,466 295.346,889	40.12
31	443.624,466 295.346,889	32	443.569,573 295.363,047	57.222	32	443.569,573 295.363,047	33	443.491,444 295.385,82	81.38	33	443.491,444 295.385,82	34	443.450,166 295.389,817	41.471
34	443.450,166 295.389,817	35	443.448,78 295.389,952	1.393	35	443.448,78 295.389,952	36	443.446,989 295.391,721	2.517	36	443.446,989 295.391,721	37	443.440,842 295.397,793	8.64
37	443.440,842 295.397,793	38	443.439,557 295.399,062	1.806	38	443.439,557 295.399,062	39	443.439,393 295.401,191	2.135	39	443.439,393 295.401,191	40	443.438,978 295.406,575	5.4
40	443.438,978 295.406,575	41	443.438,774 295.409,22	2.653	41	443.438,774 295.409,22	42	443.442,885 295.413,194	5.718	42	443.442,885 295.413,194	1	443.446,557 295.416,743	5.107

** Lungimile segmentelor sunt determinate în planul de proiecție Stereo 70 și sunt rotunjite la 1 milimetru.

*** Distanța dintre puncte este formată din segmente cumulate ce sunt mai mici decât valoarea 1 milimetru.

Extrasul de carte funciară generat prin sistemul informatic integrat al ANCPI conține informațiile din cartea funciară active la data generării. Acesta este valabil în condițiile prevăzute de art. 7 din Legea nr. 455/2001, coroborat cu art. 3 din O.U.G. nr. 41/2016, exclusiv în mediul electronic, pentru activități și procese administrative prevăzute de legislația în vigoare. Valabilitatea poate fi extinsă și în forma fizică a documentului, fără semnătură olografă, cu acceptul expres sau procedural al instituției publice ori entității care a solicitat prezentarea acestui extras.

Verificarea corectitudinii și realității informațiilor conținute de document se poate face la adresa www.ancpi.ro/verificare, folosind codul de verificare online disponibil în antet. Codul de verificare este valabil 30 de zile calendaristice de la momentul generării documentului.

Data și ora generării,

29/09/2022, 10:04



Oficiul de Cadastru și Publicitate Imobiliară OLT
Biroul de Cadastru și Publicitate Imobiliară Slatina



ANEXA NR 3 L
HCL NR 183
31.10.2022

Nr. cerere	102901
Ziua	29
Luna	09
Anul	2022

Cod verificare
10019539064



EXTRAS DE CARTE FUNCİARĂ PENTRU INFORMARE

Carte Funciară Nr. 57501 Caracal

A. Partea I. Descrierea imobilului

TEREN Extravilan

Adresa: Jud. Olt

Nr. Crt	Nr. cadastral Nr. topografic	Suprafața* (mp)	Observații / Referințe
A1	57501	3.651	Teren neimprejmuț;

B. Partea II. Proprietari și acte

Inscrieri privitoare la dreptul de proprietate și alte drepturi reale	Referințe	
164298 / 25/11/2019		
Registrul Cadastral al Imobilelor (UAT Caracal); Act Normativ Ig.7/1996 emis de Parlamentul Romaniei;		
B1	Se infiinteaza cartea funciara a imobilului 57501 ca urmare a finalizarii inregistrarii sistematice. Imobilul se gaseste in registrul cadastral al imobilelor sub numarul 1557.	A1
Act Normativ nr. LEGEA NR. 215, din 23/04/2001 emis de PARLAMENTUL ROMANIEI;		
B2	Inscrierea provizorie, drept de PROPRIETATE, dobandit prin Lege, cota actuala 1/1	A1
1) U.A.T. CARACAL, CIF:4395175		

C. Partea III. SARCINI .

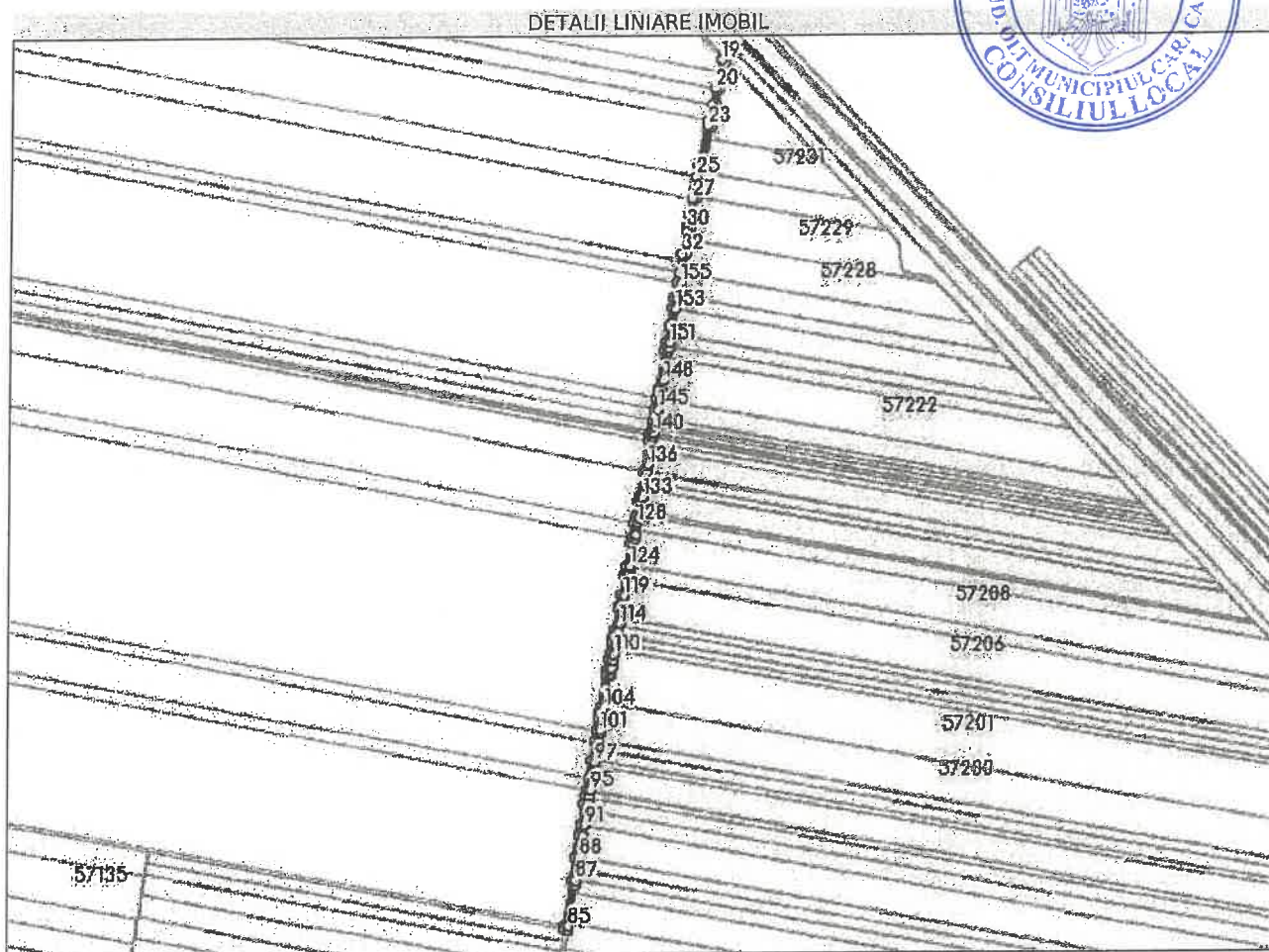
Inscrieri privind dezmembrămintele dreptului de proprietate, drepturi reale de garanție și sarcini	Referințe
NU SUNT	

Anexa Nr. 1 La Partea I

Teren

Nr cadastral	Suprafața (mp)*	Observații / Referințe
57501	3.651	

* Suprafața este determinată în planul de proiecție Stereo 70.



Date referitoare la teren

Nr Crt	Categorie folosință	Intra vilan	Suprafața (mp)	Tarla	Parcelă	Nr. topo	Observații / Referințe
1	drum	NU	3.651	-	De	-	

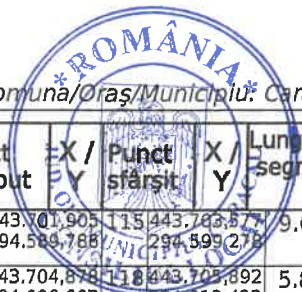
Lungime Segmente

1) Valorile lungimilor segmentelor sunt obținute din proiecție în plan.

Punct început	X / Y	Punct sfârșit	X / Y	Lungime segment	Punct început	X / Y	Punct sfârșit	X / Y	Lungime segment	Punct început	X / Y	Punct sfârșit	X / Y	Lungime segment
1	443.765,252 294.948,751	2	443.765,746 294.951,548	2.84	2	443.765,746 294.951,548	3	443.769,279 294.971,545	20.307	3	443.769,279 294.971,545	4	443.771,246 294.982,681	11.308
4	443.771,246 294.982,681	5	443.773,284 294.994,222	11.72	5	443.773,284 294.994,222	6	443.773,919 294.997,657	3.493	6	443.773,919 294.997,657	7	443.774,306 294.999,753	2.131
7	443.774,306 294.999,753	8	443.776,455 295.011,394	11.838	8	443.776,455 295.011,394	9	443.779,677 295.028,849	17.75	9	443.779,677 295.028,849	10	443.781,918 295.040,995	12.351
10	443.781,918 295.040,995	11	443.784,205 295.051,968	11.209	11	443.784,205 295.051,968	12	443.785,111 295.056,315	4.44	12	443.785,111 295.056,315	13	443.786,615 295.063,536	7.376
13	443.786,615 295.063,536	14	443.794,94 295.103,501	40.823	14	443.794,94 295.103,501	15	443.796,101 295.109,073	5.692	15	443.796,101 295.109,073	16	443.799,553 295.125,642	16.925



Punct început	X / Y	Punct sfârșit	X / Y	Lungime segment	Punct început	X / Y	Punct sfârșit	X / Y	Lungime segment	Punct început	X / Y	Punct sfârșit	X / Y	Lungime segment
16	443.799,553 295.125,642	17	443.803,002 295.142,198	16.91 1	17	443.803,002 295.142,198	18	443.808,671 295.169,412	27.79 8	18	443.808,671 295.169,412	19	443.805,936 295.173,132	4.98
19	443.805,36 295.173,132	20	443.799,086 295.143,014	30.76 5	20	443.799,086 295.143,014	21	443.795,637 295.126,458	16.91 1	21	443.795,637 295.126,458	22	443.782,185 295.109,889	16.92 5
22	443.792,185 295.109,889	23	443.791,024 295.104,317	5.692	23	443.791,024 295.104,317	24	443.782,699 295.064,352	40.82 3	24	443.782,699 295.064,352	25	443.780,289 295.052,784	11.81 6
25	443.780,289 295.052,784	26	443.777,993 295.041,766	11.25 5	26	443.777,993 295.041,766	27	443.775,743 295.029,575	12.39 7	27	443.775,743 295.029,575	28	443.772,521 295.012,12	17.75
28	443.772,521 295.012,12	29	443.770,372 295.000,479	11.83 8	29	443.770,372 295.000,479	30	443.769,985 294.998,383	2.131	30	443.769,985 294.998,383	31	443.769,348 294.994,933	3.508
31	443.769,348 294.994,933	32	443.765,34 294.972,241	23.04 3	32	443.765,34 294.972,241	33	443.761,807 294.952,244	20.30 7	33	443.761,807 294.952,244	34	443.760,013 294.942,088	10.31 3
34	443.760,013 294.942,088	35	443.757,229 294.926,326	16.00 6	35	443.757,229 294.926,326	36	443.755,372 294.915,814	10.67 5	36	443.755,372 294.915,814	37	443.752,049 294.897,007	19.09 8
37	443.752,049 294.897,007	38	443.749,222 294.880,999	16.25 6	38	443.749,222 294.880,999	39	443.747,673 294.872,235	8.9	39	443.747,673 294.872,235	40	443.740,507 294.831,67	41.19 3
40	443.740,507 294.831,67	41	443.738,958 294.822,9	8.906	41	443.738,958 294.822,9	42	443.736,893 294.811,208	11.87 3	42	443.736,893 294.811,208	43	443.734,83 294.799,529	11.86
43	443.734,83 294.799,529	44	443.732,76 294.787,811	11.89 9	44	443.732,76 294.787,811	45	443.732,289 294.785,146	2.706	45	443.732,289 294.785,146	46	443.731,296 294.779,524	5.709
46	443.731,296 294.779,524	47	443.725,713 294.747,923	32.09	47	443.725,713 294.747,923	48	443.720,933 294.720,861	27.48 1	48	443.720,933 294.720,861	49	443.720,316 294.717,363	3.552
49	443.720,316 294.717,363	50	443.717,221 294.699,793	17.84 1	50	443.717,221 294.699,793	51	443.716,243 294.694,24	5.638	51	443.716,243 294.694,24	52	443.713,374 294.677,953	16.53 8
52	443.713,374 294.677,953	53	443.712,383 294.672,328	5.712	53	443.712,383 294.672,328	54	443.708,378 294.649,593	23.08 5	54	443.708,378 294.649,593	55	443.706,829 294.640,798	8.93
55	443.706,829 294.640,798	56	443.703,006 294.619,096	22.03 6	56	443.703,006 294.619,096	57	443.700,939 294.607,361	11.91 6	57	443.700,939 294.607,361	58	443.700,546 294.605,131	2.264
58	443.700,546 294.605,131	59	443.696,41 294.581,651	23.84 1	59	443.696,41 294.581,651	60	443.695,376 294.575,779	5.962	60	443.695,376 294.575,779	61	443.694,403 294.570,258	5.606
61	443.694,403 294.570,258	62	443.692,334 294.558,511	11.92 8	62	443.692,334 294.558,511	63	443.691,231 294.552,248	6.359	63	443.691,231 294.552,248	64	443.689,367 294.541,671	10.74
64	443.689,367 294.541,671	65	443.688,332 294.535,793	5.968	65	443.688,332 294.535,793	66	443.682,661 294.503,603	32.68 6	66	443.682,661 294.503,603	67	443.681,589 294.496,967	6.722
67	443.681,589 294.496,967	68	443.680,637 294.491,068	5.975	68	443.680,637 294.491,068	69	443.678,731 294.479,271	11.95	69	443.678,731 294.479,271	70	443.676,825 294.467,474	11.95
70	443.676,825 294.467,474	71	443.673,489 294.446,826	20.91 6	71	443.673,489 294.446,826	72	443.670,63 294.429,126	17.92 9	72	443.670,63 294.429,126	73	443.668,723 294.417,325	11.95 4
73	443.668,723 294.417,325	74	443.667,77 294.411,423	5.978	74	443.667,77 294.411,423	75	443.666,34 294.402,569	8.969	75	443.666,34 294.402,569	76	443.662,925 294.381,434	21.40 9
76	443.662,925 294.381,434	77	443.661,122 294.370,267	11.31 2	77	443.661,122 294.370,267	78	443.657,743 294.347,721	22.79 8	78	443.657,743 294.347,721	79	443.654,195 294.324,043	23.94 2
79	443.654,195 294.324,043	80	443.647,11 294.276,76	47.81 1	80	443.647,11 294.276,76	81	443.646,517 294.272,801	4.003	81	443.646,517 294.272,801	82	443.650,445 294.272,038	4.001
82	443.650,445 294.272,038	83	443.650,469 294.272,189	0.153	83	443.650,469 294.272,189	84	443.650,915 294.275,162	3.006	84	443.650,915 294.275,162	85	443.651,066 294.276,167	1.016
85	443.651,066 294.276,167	86	443.657,373 294.318,258	42.56 1	86	443.657,373 294.318,258	87	443.658,151 294.323,45	5.25	87	443.658,151 294.323,45	88	443.661,699 294.347,128	23.94 2
88	443.661,699 294.347,128	89	443.663,818 294.361,27	14.3	89	443.663,818 294.361,27	90	443.665,074 294.369,652	8.476	90	443.665,074 294.369,652	91	443.666,874 294.380,796	11.28 8
91	443.666,874 294.380,796	92	443.670,289 294.401,931	21.40 9	92	443.670,289 294.401,931	93	443.670,574 294.403,696	1.788	93	443.670,574 294.403,696	94	443.671,719 294.410,785	7.181
94	443.671,719 294.410,785	95	443.672,672 294.416,687	5.978	95	443.672,672 294.416,687	96	443.674,579 294.428,488	11.95 4	96	443.674,579 294.428,488	97	443.677,438 294.446,188	17.92 9
97	443.677,438 294.446,188	98	443.680,699 294.466,372	20.44 6	98	443.680,699 294.466,372	99	443.680,774 294.466,836	0.47	99	443.680,774 294.466,836	100	443.682,181 294.475,546	8.823
100	443.682,181 294.475,546	101	443.682,68 294.478,633	3.127	101	443.682,68 294.478,633	102	443.684,586 294.490,431	11.95 1	102	443.684,586 294.490,431	103	443.685,538 294.496,329	5.974
103	443.685,538 294.496,329	104	443.686,605 294.502,937	6.694	104	443.686,605 294.502,937	105	443.692,271 294.535,099	32.65 7	105	443.692,271 294.535,099	106	443.692,784 294.538,013	2.959
106	443.692,784 294.538,013	107	443.693,306 294.540,977	3.01	107	443.693,306 294.540,977	108	443.693,825 294.543,922	2.99	108	443.693,825 294.543,922	109	443.695,17 294.551,554	7.75
109	443.695,17 294.551,554	110	443.696,273 294.557,817	6.359	110	443.696,273 294.557,817	111	443.698,342 294.569,564	11.92 8	111	443.698,342 294.569,564	112	443.699,315 294.575,085	5.606



Punct început	X / Y	Punct sfârșit	X / Y	Lungime segment	Punct început	X / Y	Punct sfârșit	X / Y	Lungime segment	Punct început	X / Y	Punct sfârșit	X / Y	Lungime segment
112	443.699,315 294.575,085	113	443.700,349 294.580,957	5,962	113	443.700,349 294.580,957	114	443.701,905 294.589,786	8.965	114	443.701,905 294.589,786	115	443.703,577 294.599,278	9.638
115	443.703,577 294.599,278	116	443.704,485 294.604,437	5.238	116	443.704,485 294.604,437	117	443.704,878 294.606,667	2.264	117	443.704,878 294.606,667	118	443.705,892 294.612,423	5.845
118	443.705,892 294.612,423	119	443.706,945 294.618,402	6.071	119	443.706,945 294.618,402	120	443.708,877 294.629,367	11.134	120	443.708,877 294.629,367	121	443.710,768 294.640,104	10.902
121	443.710,768 294.640,104	122	443.711,227 294.642,708	2.644	122	443.711,227 294.642,708	123	443.712,317 294.648,899	6.286	123	443.712,317 294.648,899	124	443.712,349 294.649,078	0.182
124	443.712,349 294.649,078	125	443.716,322 294.671,634	22.903	125	443.716,322 294.671,634	126	443.717,313 294.677,259	5.712	126	443.717,313 294.677,259	127	443.717,978 294.681,033	3.832
127	443.717,978 294.681,033	128	443.720,182 294.693,546	12.706	128	443.720,182 294.693,546	129	443.721,078 294.698,632	5.164	129	443.721,078 294.698,632	130	443.721,16 294.699,099	0.474
130	443.721,16 294.699,099	131	443.724,255 294.716,668	17.84	131	443.724,255 294.716,668	132	443.724,872 294.720,165	3.551	132	443.724,872 294.720,165	133	443.725,123 294.721,587	1.444
133	443.725,123 294.721,587	134	443.728,832 294.742,587	21.325	134	443.728,832 294.742,587	135	443.729,652 294.747,227	4.712	135	443.729,652 294.747,227	136	443.730,954 294.754,597	7.484
136	443.730,954 294.754,597	137	443.735,235 294.778,828	24.606	137	443.735,235 294.778,828	138	443.735,582 294.780,79	1.992	138	443.735,582 294.780,79	139	443.736,222 294.784,415	3.681
139	443.736,222 294.784,415	140	443.736,699 294.787,115	2.742	140	443.736,699 294.787,115	141	443.737,85 294.793,628	6.614	141	443.737,85 294.793,628	142	443.738,769 294.798,833	5.286
142	443.738,769 294.798,833	143	443.739,517 294.803,068	4.301	143	443.739,517 294.803,068	144	443.740,832 294.810,512	7.559	144	443.740,832 294.810,512	145	443.740,951 294.811,187	0.685
145	443.740,951 294.811,187	146	443.742,897 294.822,204	11.188	146	443.742,897 294.822,204	147	443.744,446 294.830,974	8.906	147	443.744,446 294.830,974	148	443.746,206 294.840,938	10.118
148	443.746,206 294.840,938	149	443.751,612 294.871,539	31.075	149	443.751,612 294.871,539	150	443.752,144 294.874,55	3.058	150	443.752,144 294.874,55	151	443.753,161 294.880,303	5.842
151	443.753,161 294.880,303	152	443.755,988 294.896,311	16.256	152	443.755,988 294.896,311	153	443.759,311 294.915,118	19.098	153	443.759,311 294.915,118	154	443.761,168 294.925,63	10.675
154	443.761,168 294.925,63	155	443.763,952 294.941,392	16.006	155	443.763,952 294.941,392	1	443.765,252 294.948,751	7.473					

** Lungimile segmentelor sunt determinate în planul de proiecție Stereo 70 și sunt rotunjite la 1 milimetru.
 *** Distanța dintre puncte este formată din segmente cumulate ce sunt mai mici decât valoarea 1 milimetru.

Extrasul de carte funciară generat prin sistemul informatic integrat al ANCPİ conține informațiile din cartea funciară active la data generării. Acesta este valabil în condițiile prevăzute de art. 7 din Legea nr. 455/2001, coroborat cu art. 3 din O.U.G. nr. 41/2016, exclusiv în mediul electronic, pentru activități și procese administrative prevăzute de legislația în vigoare. Valabilitatea poate fi extinsă și în forma fizică a documentului, fără semnătură olografă, cu acceptul expres sau procedural al instituției publice ori entității care a solicitat prezentarea acestui extras.

Verificarea corectitudinii și realității informațiilor conținute de document se poate face la adresa www.ancpl.ro/verificare, folosind codul de verificare online disponibil în antet. Codul de verificare este valabil 30 de zile calendaristice de la momentul generării documentului.

Data și ora generării,

29/09/2022, 10:07



Oficiul de Cadastru și Publicitate Imobiliară OLT
Biroul de Cadastru și Publicitate Imobiliară Slatina

**EXTRAS DE CARTE FUNCİARĂ
PENTRU INFORMARE**

Carte Funciară Nr. 57502 Caracal



ANEXA NR 4 LA
CL NR 183/
31.10.2022

Nr. cerere	102907
Ziua	29
Luna	09
Anul	2022

Cod verificare
100119539699



A. Partea I. Descrierea Imobilului

TEREN Extravilan

Adresa: Jud. Olt

Nr. Crt	Nr. cadastral Nr. topografic	Suprafața* (mp)	Observații / Referințe
A1	57502	3.333	Teren neimpregmuit;

B. Partea II. Proprietari și acte

Înscrieri privitoare la dreptul de proprietate și alte drepturi reale	Referințe
164299 / 25/11/2019	
Registrul Cadastral al Imobilelor (UAT Caracal); Act Normativ Ig.7/1996 emis de Parlamentul Romaniei;	
B1	Se infiinteaza cartea funciara a imobilului 57502 ca urmare a finalizarii inregistrarii sistematice. Imobilul se gaseste in registrul cadastral al imobilelor sub numarul 1558.
Act Normativ nr. LEGEA NR. 215, din 23/04/2001 emis de Parlamentul Romaniei;	
B2	Inscrierea provizorie, drept de PROPRIETATE, dobandit prin Lege, cota actuala 1/1
1) U.A.T. CARACAL, CIF:4395175	

C. Partea III. SARCINI .

Inscrieri privind dezmembrămintele dreptului de proprietate, drepturi reale de garanție și sarcini	Referințe
NU SUNT	

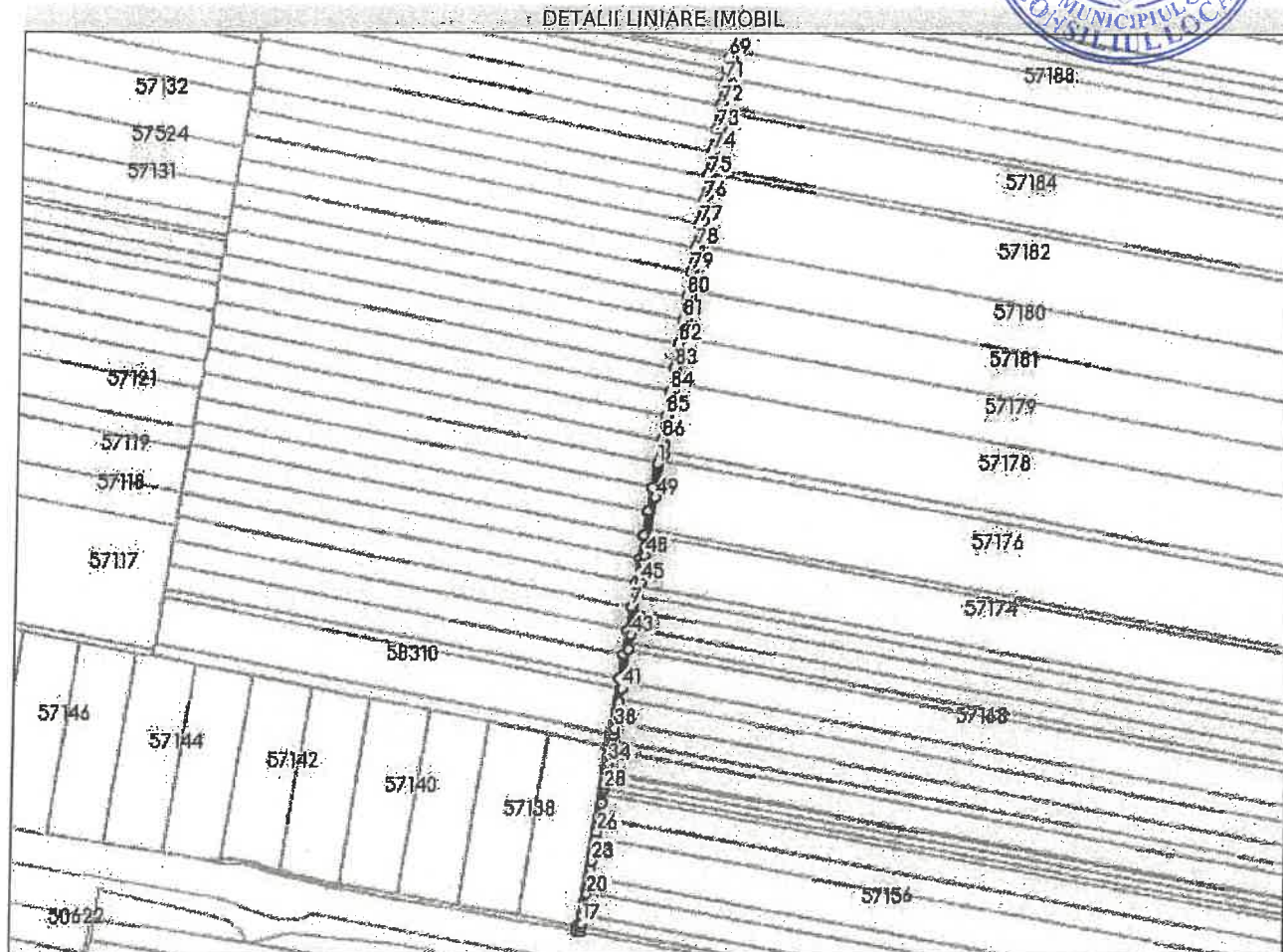
Anexa Nr. 1 La Partea I



Teren

Nr cadastral	Suprafața (mp)*	Observații / Referințe
57502	3.333	

* Suprafața este determinată în planul de proiecție Stereo 70.



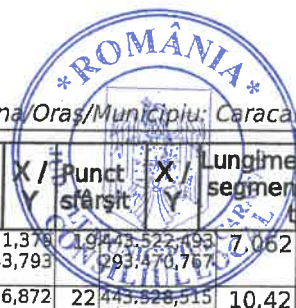
Date referitoare la teren

Nr Crt	Categorile folosință	Intra vilan	Suprafața (mp)	Tarla	Parcelă	Nr. topo	Observații / Referințe
1	drum	NU	3.333	-	De	-	

Lungime Segmente

1) Valorile lungimilor segmentelor sunt obținute din proiecție în plan.

Punct început	X / Y	Punct sfârșit	X / Y	Lungime segment	Punct început	X / Y	Punct sfârșit	X / Y	Lungime segment	Punct început	X / Y	Punct sfârșit	X / Y	Lungime segment
1	443.585,433 293.890,281	2	443.581,84 293.867,779	22.78 7	2	443.581,84 293.867,779	3	443.578,247 293.845,278	22.78 6	3	443.578,247 293.845,278	4	443.574,654 293.822,777	22.78 6
4	443.574,654 293.822,777	5	443.571,061 293.800,276	22.78 6	5	443.571,061 293.800,276	6	443.567,467 293.777,775	22.78 6	6	443.567,467 293.777,775	7	443.563,874 293.755,274	22.78 6
7	443.563,874 293.755,274	8	443.560,281 293.732,772	22.78 7	8	443.560,281 293.732,772	9	443.556,688 293.710,271	22.78 6	9	443.556,688 293.710,271	10	443.553,095 293.687,77	22.78 6
10	443.553,095 293.687,77	11	443.544,831 293.636,017	52.40 9	11	443.544,831 293.636,017	12	443.542,998 293.624,542	11.62	12	443.542,998 293.624,542	13	443.515,726 293.453,754	172.9 52
13	443.515,726 293.453,754	14	443.515,095 293.449,804	4.0	14	443.515,095 293.449,804	15	443.519,045 293.449,172	4.0	15	443.519,045 293.449,172	16	443.519,676 293.453,123	4.001



Punct început	X / Y	Punct sfârșit	X / Y	Lungime segment	Punct început	X / Y	Punct sfârșit	X / Y	Lungime segment	Punct început	X / Y	Punct sfârșit	X / Y	Lungime segment
16	443.519,676 293.453,123	17	443.520,254 293.456,745	3.668	17	443.520,254 293.456,745	18	443.521,379 293.463,793	7.137	18	443.521,379 293.463,793	19	443.522,493 293.470,767	7.062
19	443.522,493 293.470,767	20	443.524,69 293.484,524	13.93 1	20	443.524,69 293.484,524	21	443.526,872 293.498,187	13.83 6	21	443.526,872 293.498,187	22	443.528,515 293.508,479	10.42 2
22	443.528,515 293.508,479	23	443.529,614 293.515,36	6.968	23	443.529,614 293.515,36	24	443.531,788 293.528,973	13.78 6	24	443.531,788 293.528,973	25	443.532,874 293.535,775	6.888
25	443.532,874 293.535,775	26	443.533,96 293.542,576	6.887	26	443.533,96 293.542,576	27	443.538,302 293.569,764	27.53 3	27	443.538,302 293.569,764	28	443.540,471 293.583,349	13.75 7
28	443.540,471 293.583,349	29	443.541,073 293.587,121	3.82	29	443.541,073 293.587,121	30	443.541,675 293.590,891	3.818	30	443.541,675 293.590,891	31	443.542,277 293.594,66	3.817
31	443.542,277 293.594,66	32	443.542,879 293.598,429	3.817	32	443.542,879 293.598,429	33	443.543,481 293.602,197	3.816	33	443.543,481 293.602,197	34	443.544,348 293.607,626	5.498
34	443.544,348 293.607,626	35	443.547,34 293.626,362	18.97 3	35	443.547,34 293.626,362	36	443.548,639 293.634,499	8.24	36	443.548,639 293.634,499	37	443.549,701 293.641,149	6.734
37	443.549,701 293.641,149	38	443.549,742 293.641,409	0.263	38	443.549,742 293.641,409	39	443.552,947 293.661,477	20.32 2	39	443.552,947 293.661,477	40	443.553,466 293.664,728	3.292
40	443.553,466 293.664,728	41	443.555,629 293.678,271	13.71 5	41	443.555,629 293.678,271	42	443.561,481 293.714,922	37.11 5	42	443.561,481 293.714,922	43	443.563,64 293.728,442	13.69 1
43	443.563,64 293.728,442	44	443.570,2 293.769,523	41.60 1	44	443.570,2 293.769,523	45	443.571,65 293.778,601	9.193	45	443.571,65 293.778,601	46	443.573,1 293.787,678	9.192
46	443.573,1 293.787,678	47	443.574,549 293.796,753	9.19	47	443.574,549 293.796,753	48	443.575,625 293.803,496	6.828	48	443.575,625 293.803,496	49	443.584,425 293.858,6	55.80 2
49	443.584,425 293.858,6	50	443.590,799 293.898,519	40.42 5	50	443.590,799 293.898,519	51	443.592,388 293.908,465	10.07 2	51	443.592,388 293.908,465	52	443.594,211 293.919,886	11.56 6
52	443.594,211 293.919,886	53	443.595,284 293.926,603	6.802	53	443.595,284 293.926,603	54	443.599,572 293.953,453	27.19	54	443.599,572 293.953,453	55	443.600,6 293.959,894	6.523
55	443.600,6 293.959,894	56	443.602,742 293.973,308	13.58 4	56	443.602,742 293.973,308	57	443.605,423 293.990,094	16.99 9	57	443.605,423 293.990,094	58	443.610,779 294.023,638	33.96 9
58	443.610,779 294.023,638	59	443.612,654 294.035,378	11.88 9	59	443.612,654 294.035,378	60	443.614,528 294.047,114	11.88 5	60	443.614,528 294.047,114	61	443.616,701 294.060,724	13.78 2
61	443.616,701 294.060,724	62	443.621,504 294.090,799	30.45 6	62	443.621,504 294.090,799	63	443.625,812 294.117,775	27.31 8	63	443.625,812 294.117,775	64	443.630,03 294.144,194	26.75 4
64	443.630,03 294.144,194	65	443.631,074 294.150,728	6.617	65	443.631,074 294.150,728	66	443.639,308 294.202,29	52.21 5	66	443.639,308 294.202,29	67	443.640,328 294.208,679	6.47
67	443.640,328 294.208,679	68	443.650,445 294.272,038	64.16 2	68	443.650,445 294.272,038	69	443.646,517 294.272,801	4.001	69	443.646,517 294.272,801	70	443.644,72 294.261,55	11.39 4
70	443.644,72 294.261,55	71	443.642,923 294.250,299	11.39 4	71	443.642,923 294.250,299	72	443.639,33 294.227,798	22.78 6	72	443.639,33 294.227,798	73	443.635,737 294.205,297	22.78 6
73	443.635,737 294.205,297	74	443.632,144 294.182,796	22.78 6	74	443.632,144 294.182,796	75	443.628,551 294.160,295	22.78 6	75	443.628,551 294.160,295	76	443.624,958 294.137,794	22.78 6
76	443.624,958 294.137,794	77	443.621,365 294.115,292	22.78 7	77	443.621,365 294.115,292	78	443.617,771 294.092,791	22.78 6	78	443.617,771 294.092,791	79	443.614,178 294.070,29	22.78 6
79	443.614,178 294.070,29	80	443.610,585 294.047,789	22.78 6	80	443.610,585 294.047,789	81	443.606,992 294.025,288	22.78 6	81	443.606,992 294.025,288	82	443.603,399 294.002,786	22.78 7
82	443.603,399 294.002,786	83	443.599,806 293.980,285	22.78 6	83	443.599,806 293.980,285	84	443.596,213 293.957,784	22.78 6	84	443.596,213 293.957,784	85	443.592,619 293.935,283	22.78 6
85	443.592,619 293.935,283	86	443.589,026 293.912,782	22.78 6	86	443.589,026 293.912,782	1	443.585,433 293.890,281	22.78 6					

** Lungimile segmentelor sunt determinate în planul de proiecție Stereo 70 și sunt rotunjite la 1 milimetru.
 *** Distanța dintre puncte este formată din segmente cumulate ce sunt mai mici decât valoarea 1 milimetru.

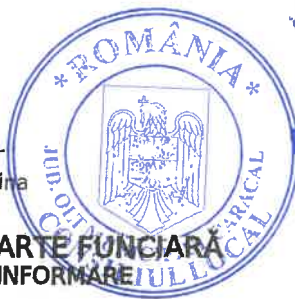
Extrasul de carte funciară generat prin sistemul informatic integrat al ANCPİ conține informațiile din cartea funciară active la data generării. Acesta este valabil în condițiile prevăzute de art. 7 din Legea nr. 455/2001, coroborat cu art. 3 din O.U.G. nr. 41/2016, exclusiv în mediul electronic, pentru activități și procese administrative prevăzute de legislația în vigoare. Valabilitatea poate fi extinsă și în forma fizică a documentului, fără semnătură olografă, cu acceptul expres sau procedural al instituției publice ori entității care a solicitat prezentarea acestui extras.

Verificarea corectitudinii și realității informațiilor conținute de document se poate face la adresa www.ancpl.ro/verificare, folosind codul de verificare online disponibil în anet. Codul de verificare este valabil 30 de zile calendaristice de la momentul generării documentului.

Data și ora generării,
 29/09/2022, 10:10



Oficiul de Cadastru și Publicitate Imobiliară OLT
Biroul de Cadastru și Publicitate Imobiliară Slatina



DHEXA NR 5 LR
HCL NR 183/
31.10.2022

Nr. cerere	102908
Zlua	29
Luna	09
Anul	2022

Cod verificare
100119539525



EXTRAS DE CARTE FUNCIARĂ PENTRU INFORMARE

Carte Funciară Nr. 57506 Caracal

A. Partea I. Descrierea imobilului

TEREN Extravilan

Adresa: Jud. Olt

Nr. Crt	Nr. cadastral Nr. topografic	Suprafața* (mp)	Observații / Referințe
A1	57506	1.404	Teren neimpresmuit;

B. Partea II. Proprietari și acte

Înscrieri privitoare la dreptul de proprietate și alte drepturi reale	Referințe
164303 / 25/11/2019	
Registrul Cadastral al Imobilelor (UAT Caracal); Act Normativ Ig.7/1996 emis de Parlamentul Romaniei;	
B1	Se infiinteaza cartea funciara a imobilului 57506 ca urmare a finalizarii inregistrarii sistematice. Imobilul se gaseste in registrul cadastral al imobilelor sub numarul 1562.
Act Normativ nr. LEGEA NR. 215, din 23/04/2001 emis de Parlamentul Romaniei;	
B2	Inscrierea provizorie, drept de PROPRIETATE, dobandit prin Lege, cota actuala 1/1
1) U.A.T. CARACAL, CIF:4395175	

C. Partea III. SARCINI .

Inscrieri privind dezmembrămintele dreptului de proprietate, drepturi reale de garanție și sarcini	Referințe
NU SUNT	

Anexa Nr. 1 La Partea I

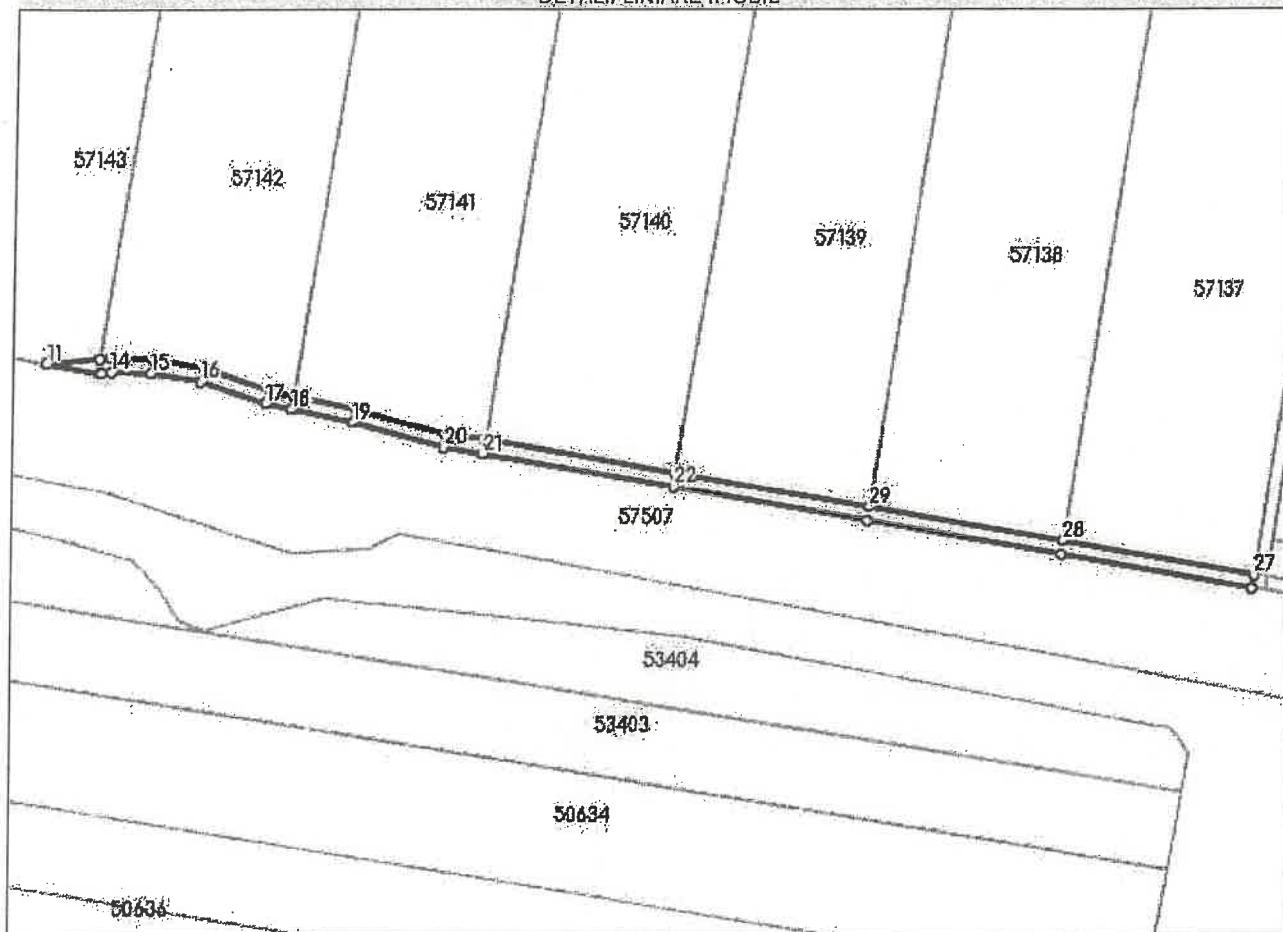


Teren

Nr cadastral	Suprafața (mp)*	Observații / Referințe
57506	1.404	

* Suprafața este determinată în planul de proiecție Stereo 70.

DETALII LINIARE IMOBIL



Date referitoare la teren

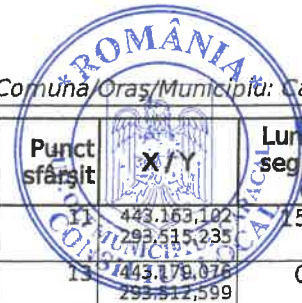
Nr Crt	Categorie folosință	Intravilan	Suprafața (mp)	Tarla	Parcelă	Nr. topo	Observații / Referințe
1	drum	NU	1.404	-	De	-	

Lungime Segmente

1) Valorile lungimilor segmentelor sunt obținute din proiecție în plan.

Punct început	X / Y	Punct sfârșit	X / Y	Lungime segment (** (m)
1	443.346,438 293.483,27	2	443.290,708 293.492,987	56.571
3	443.279,96 293.494,861	4	443.253,324 293.502,036	27.585
5	443.235,345 293.505,91	6	443.228,034 293.507,484	7.479
7	443.208,931 293.513,912	8	443.193,85 293.516,486	15.299

Punct început	X / Y	Punct sfârșit	X / Y	Lungime segment (** (m)
2	443.290,708 293.492,987	3	443.279,96 293.494,861	10.91
4	443.253,324 293.502,036	5	443.235,345 293.505,91	18.392
6	443.228,034 293.507,484	7	443.208,931 293.513,912	20.155
8	443.193,85 293.516,486	9	443.181,744 293.516,844	12.111



Punct început	X / Y	Punct sfârșit	X / Y	Lungime segment (** (m)
9	443.181,744 293.516,844	10	443.178,732 293.516,584	3.023
11	443.163,102 293.515,235	12	443.178,505 293.512,55	15.635
13	443.179,076 293.512,599	14	443.181,857 293.512,839	2.791
15	443.193,452 293.512,496	16	443.207,951 293.510,022	14.709
17	443.226,972 293.503,622	18	443.234,502 293.501,999	7.703
19	443.252,382 293.498,147	20	443.279,095 293.490,951	27.665
21	443.290,021 293.489,046	22	443.345,751 293.479,329	56.571
23	443.401,827 293.469,552	24	443.458,254 293.459,714	57.278
25	443.515,067 293.449,808	26	443.515,095 293.449,804	0.028
27	443.515,726 293.453,754	28	443.458,941 293.463,654	57.642
29	443.402,514 293.473,493	1	443.346,438 293.483,27	56.922

Punct început	X / Y	Punct sfârșit	X / Y	Lungime segment (m)
10	443.178,732 293.516,584	11	443.163,102 293.515,235	15.688
12	443.178,505 293.512,55	13	443.179,076 293.512,599	0.573
14	443.181,857 293.512,839	15	443.193,452 293.512,496	11.6
16	443.207,951 293.510,022	17	443.226,972 293.503,622	20.069
18	443.234,502 293.501,999	19	443.252,382 293.498,147	18.29
20	443.279,095 293.490,951	21	443.290,021 293.489,046	11.091
22	443.345,751 293.479,329	23	443.401,827 293.469,552	56.922
24	443.458,254 293.459,714	25	443.515,067 293.449,808	57.67
26	443.515,095 293.449,804	27	443.515,726 293.453,754	4.0
28	443.458,941 293.463,654	29	443.402,514 293.473,493	57.278

** Lungimile segmentelor sunt determinate în planul de proiecție Stereo 70 și sunt rotunjite la 1 milimetru.
 *** Distanța dintre puncte este formată din segmente cumulate ce sunt mai mici decât valoarea 1 milimetru.

Extrasul de carte funciară generat prin sistemul informatic integrat al ANCP conține informațiile din cartea funciară active la data generării. Acesta este valabil în condițiile prevăzute de art. 7 din Legea nr. 455/2001, coroborat cu art. 3 din O.U.G. nr. 41/2016, exclusiv în mediul electronic, pentru activități și procese administrative prevăzute de legislația în vigoare. Valabilitatea poate fi extinsă și în forma fizică a documentului, fără semnătură olografă, cu acceptul expres sau procedural al instituției publice ori entității care a solicitat prezentarea acestui extras.

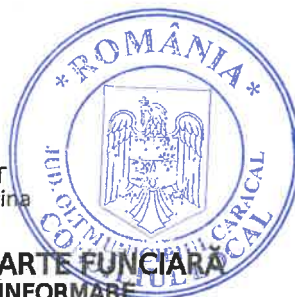
Verificarea corectitudinii și realității informațiilor conținute de document se poate face la adresa www.ancpl.ro/verificare, folosind codul de verificare online disponibil în antet. Codul de verificare este valabil 30 de zile calendaristice de la momentul generării documentului.

Data și ora generării,

29/09/2022, 10:11



Oficiul de Cadastru și Publicitate Imobiliară OLT
Biroul de Cadastru și Publicitate Imobiliară Slatina



EXTRAS DE CARTE FUNCİARĂ PENTRU INFORMARE

Carte Funciară Nr. 57508 Caracal

ANEXA NR 6 LA
HCL HR 183/
31.10.2022

Nr. cerere	102911
Ziua	29
Luna	09
Anul	2022

Cod verificare
100119539855



A. Partea I. Descrierea Imobilului

TEREN Extravilan

Adresa: Jud. Olt

Nr. Crt	Nr. cadastral Nr. topografic	Suprafața* (mp)	Observații / Referințe
A1	57508	2.936	Teren neimpregmuit;

B. Partea II. Proprietari și acte

Inscrieri privitoare la dreptul de proprietate și alte drepturi reale	Referințe
164305 / 25/11/2019	
Registrul Cadastral al Imobilelor (UAT Caracal); Act Normativ Ig.7/1996 emis de Parlamentul Romaniei;	
B1	Se infiinteaza cartea funciara a imobilului 57508 ca urmare a finalizarii inregistrarii sistematice. Imobilul se gaseste in registrul cadastral al imobilelor sub numarul 1564. A1
Act Normativ nr. LEGEA NR. 215, din 23/04/2001 emis de Parlamentul Romaniei;	
B2	Inscrierea provizorie, drept de PROPRIETATE, dobandit prin Lege, cota actuala 1/1 A1
1) U.A.T. CARACAL, CIF:4395175	

C. Partea III. SARCINI .

Inscrieri privind dezmembrămintele dreptului de proprietate, drepturi reale de garanție și sarcini	Referințe
NU SUNT	

Anexa Nr. 1 La Partea I

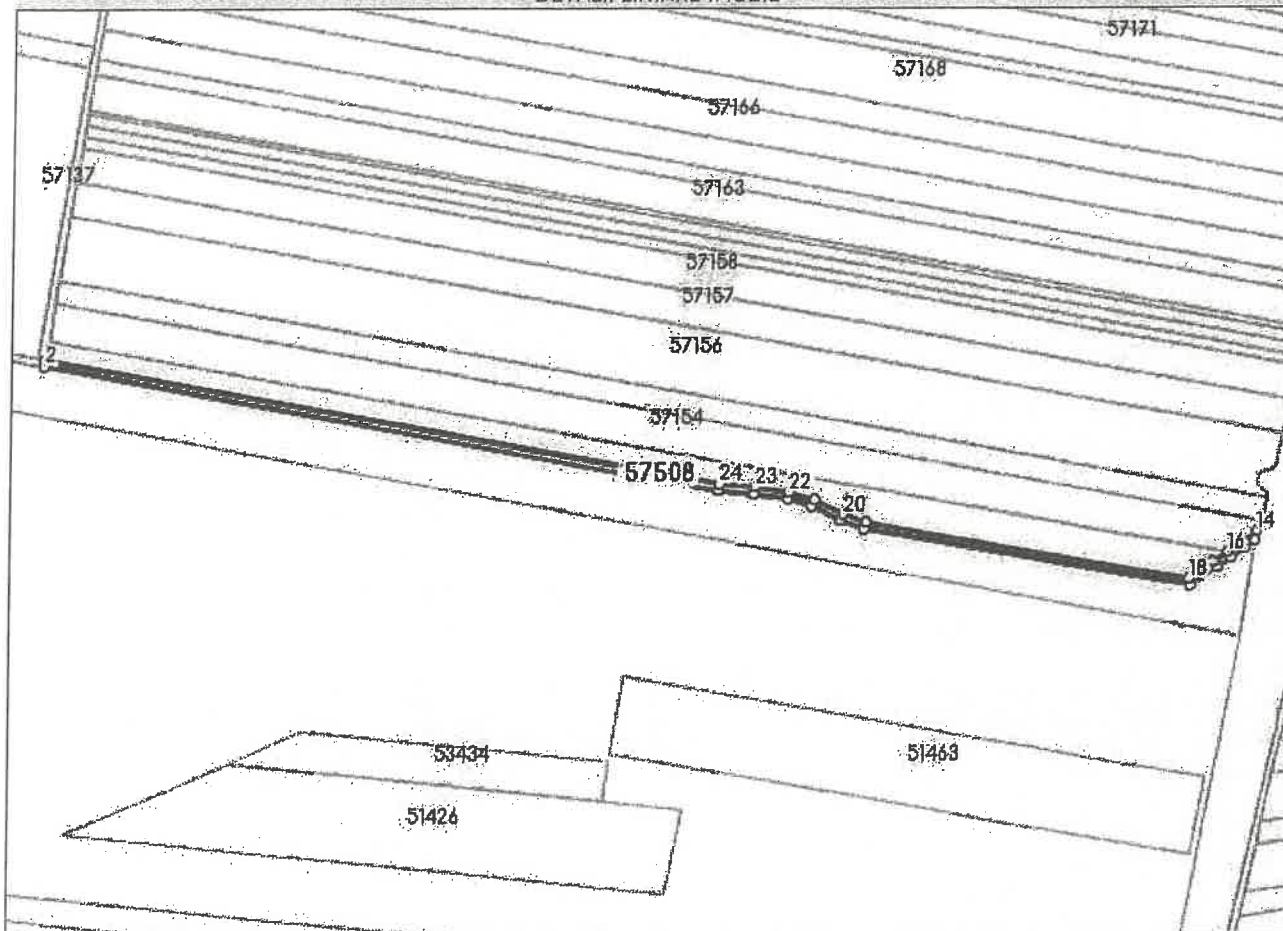


Teren

Nr cadastral	Suprafata (mp)*	Observatii / Referinte
57508	2.936	

* Suprafata este determinata in planul de proiectie Stereo 70.

DETALII LINIARE IMOBIL



Date referitoare la teren

Nr Crt	Categorie folosinta	Intra vilan	Suprafata (mp)	Tarla	Parcela	Nr. topo	Observatii / Referinte
1	drum	NU	2.936	-	De	-	

Lungime Segmente

1) Valorile lungimilor segmentelor sunt obtinute din proiectie in plan.

Punct inceput	X / Y	Punct sfarsit	X / Y	Lungime segment (** (m)
1	443.519,676 293.453,123	2	443.519,045 293.449,172	4.001
3	443.914,888 293.375,583	4	443.935,699 293.373,485	20.916
5	443.955,54 293.370,436	6	443.970,008 293.366,258	15.059
7	443.986,523 293.357,823	8	444.000,619 293.352,728	14.989

Punct inceput	X / Y	Punct sfarsit	X / Y	Lungime segment (** (m)
2	443.519,045 293.449,172	3	443.914,888 293.375,583	402.625
4	443.935,699 293.373,485	5	443.955,54 293.370,436	20.074
6	443.970,008 293.366,258	7	443.986,523 293.357,823	18.544
8	444.000,619 293.352,728	9	444.193,184 293.319,385	195.43

Punct început	X / Y	Punct sfârșit	X / Y	Lungime segment (** (m)	Punct început	X / Y	Punct sfârșit	X / Y	Lungime segment (= (m)
9	444.193,184 293.319,385	10	444.208,511 293.329,86	18.565	10	444.208,511 293.329,86	11	444.216,907 293.335,598	10.169
11	444.216,907 293.335,598	12	444.225,215 293.341,276	10.063	12	444.225,215 293.341,276	13	444.231,258 293.345,486	7.319
13	444.231,258 293.345,406	14	444.232,19 293.350,888	5.561	14	444.232,19 293.350,888	15	444.222,958 293.344,578	11.182
15	444.222,958 293.344,578	16	444.214,65 293.338,9	10.063	16	444.214,65 293.338,9	17	444.206,254 293.333,162	10.169
17	444.206,254 293.333,162	18	444.192,267 293.323,603	16.941	18	444.192,267 293.323,603	19	444.001,648 293.356,609	193.455
19	444.001,648 293.356,609	20	443.988,119 293.361,499	14.386	20	443.988,119 293.361,499	21	443.971,486 293.369,994	18.677
21	443.971,486 293.369,994	22	443.956,402 293.374,351	15.701	22	443.956,402 293.374,351	23	443.936,204 293.377,454	20.435
23	443.936,204 293.377,454	24	443.915,455 293.379,547	20.854	24	443.915,455 293.379,547	1	443.519,676 293.453,123	402.56

** Lungimile segmentelor sunt determinate în planul de proiecție Stereo 70 și sunt rotunjite la 1 milimetru.

*** Distanța dintre puncte este formată din segmente cumulate ce sunt mai mici decât valoarea 1 milimetru.

Extrasul de carte funciară generat prin sistemul informatic integrat al ANCPI conține informațiile din cartea funciară active la data generării. Acesta este valabil în condițiile prevăzute de art. 7 din Legea nr. 455/2001, coroborat cu art. 3 din O.U.G. nr. 41/2016, exclusiv în mediul electronic, pentru activități și procese administrative prevăzute de legislația în vigoare. Valabilitatea poate fi extinsă și în forma fizică a documentului, fără semnătură olografă, cu acceptul expres sau procedural al instituției publice ori entității care a solicitat prezentarea acestui extras.

Verificarea corectitudinii și realității informațiilor conținute de document se poate face la adresa www.ancpl.ro/verificare, folosind codul de verificare online disponibil în antet. Codul de verificare este valabil 30 de zile calendaristice de la momentul generării documentului.

Data și ora generării,

29/09/2022, 10:13