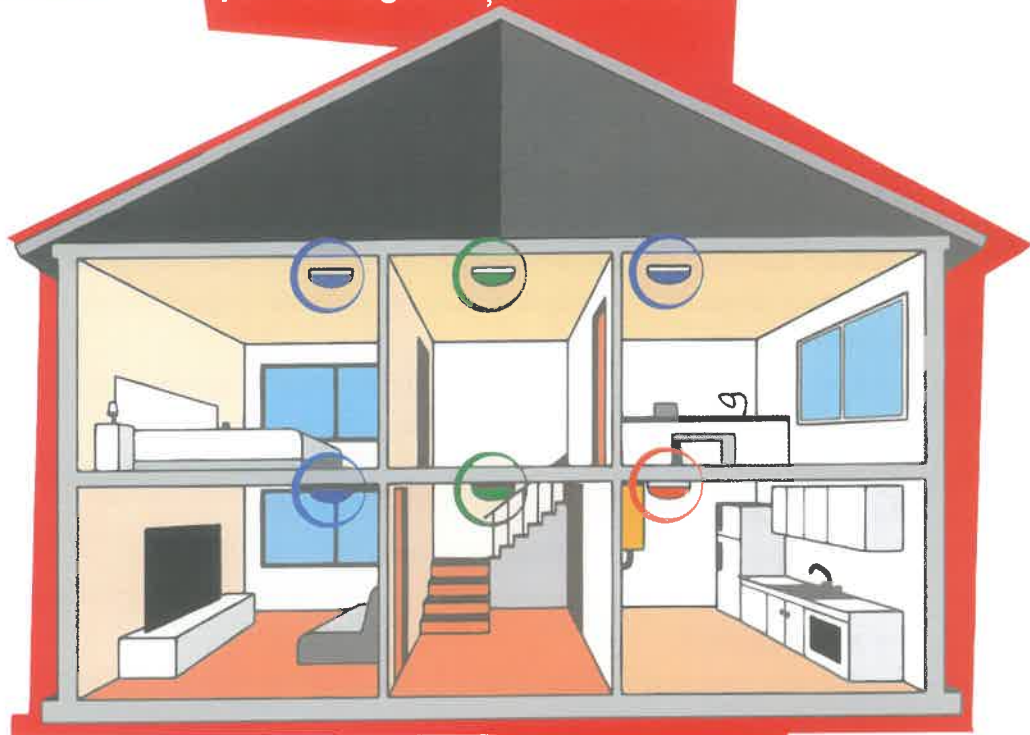


# Cum să plasezi detectoarele de gaz și incendiu pentru siguranța familiei tale



Pune viața familiei tale pe primul loc și protejează-o printr-un simplu gest!

Detectoarele se instalează conform instrucțiunilor producătorului și pentru a face această lucrare ai nevoie de o scară, o șurubelniță și un detector.

**Detectoarele de gaze** se montează în bucătărie, acolo unde riscul unei scurgeri de gaze naturale este cel mai mare, în apropierea surselor de gaz, pe tavan sau pe perete.

**Detectoarele de incendiu** se amplasează obligatoriu în holuri, iar dacă îți dorești siguranță sporită, poți instala și în alte camere ale casei. Nu se amplasează în băi și bucătărie, se montează pe lavan, la cel puțin 30 cm de colț, departe de ferestre, ventilatoare, surse de abur sau calorifere. Un detector instalat corect îți sporește șansele de supraviețuire. Pentru mai multe informații, intră pe [www.risc.info.ro](http://www.risc.info.ro).

#### LEGENDA:

 detectoare de gaze

 detectoare de incendiu,  
cerințe legale minime

 detectoare de incendiu,  
pentru protecție recomandată

O campanie a



Inspectoratului General pentru  
Situații de Urgență

Cu sprijinul

**e-on**

**DELGAZ**  
grid

# Copiii sunt cei mai vulnerabili în cazul izbucnirii unui incendiu.

Este responsabilitatea ta de a nu-i pune în pericol  
și de a respecta următoarele reguli de siguranță:



Păstrează sursele de foc, cum ar fi chibrituri,  
brichete sau lămpi cu gaz în locuri în care copiii  
nu au acces.



Nu lăsa copiii nesupravegheați sau închiși  
în case cu focul aprins în sobe, lumânări  
aprinse, plite sau alte aparate electrice  
aflate în funcțiune.

Pentru mai multe informații:

 [InformarePreventiva IGSU](#)

 [RomaniaSigura1](#)



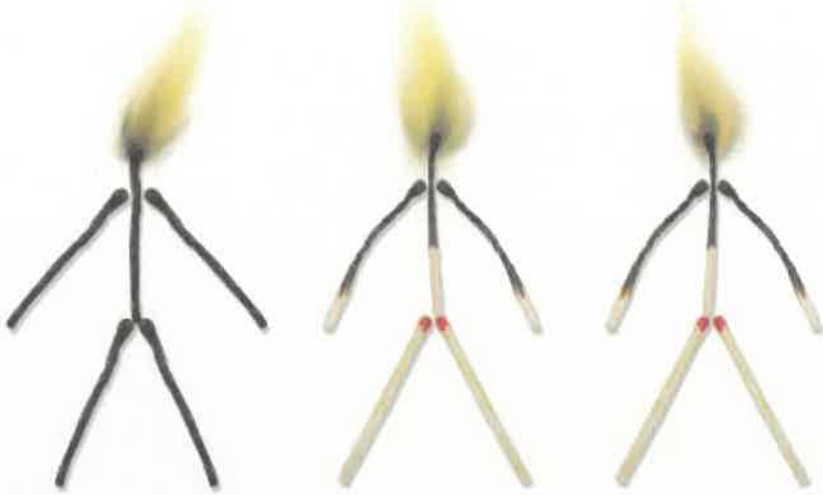
# RISC

Mai bine previi, decât să nu fi!



# RISC

Mai bine previi, decât să nu fi!



## În fiecare lună 1 copil moare și alți 2 sunt răniți în incendii.

Nu-ți lăsa copiii singuri în casă!

Campanie  
derulată de:

Departamentul pentru  
Situaii de Urgență



Inspectoratul General  
pentru Situații de Urgență



e-on

DELGAZ  
grid



**Atenție, copiii!**

Dacă vedeți un cablu electric căzut la pământ, nu-l atingeți. Îndepărtați-vă și anunțați imediat un adult. Este pericol de electrocutare!

**Atenție, părinți!**

Aveți grijă de siguranța copiilor!

Nu-ți asuma nici un RISC!

Pentru mai multe informații :

**[www.risc.info.ro](http://www.risc.info.ro)**

 InformarePreventiva IGSU

 RomaniaSigura1

O campanie a



Inspectoratului General pentru  
Situații de Urgență

Cu sprijinul

**e-on DELGAZ**  
grid

## EXPLOATAȚI ÎN SIGURANȚĂ INSTALAȚIILE ELECTRICE

**Pentru a nu vă pune în pericol familia și locuința, respectați următoarele reguli de siguranță:**

- nu suprasolicitați rețeaua electrică prin folosirea simultană a mai multor aparate de mare putere;
- nu folosiți siguranțe fuzibile supradimensionate prin înlocuirea cu liță a fuzibilului calibrat;
- nu utilizați aparatele electrice, cablurile, prizele și întrerupătoarele cu defecțiuni sau cu improvizații;
- nu lăsați nesupravegheate aparatele electrice în funcțiune, care pot aprinde materialele combustibile (fier de călcat, reșou, radiator și altele asemenea);
- nu utilizați reșourile, aparatele de călcat și aerotermele fără asigurarea măsurilor de izolare față de materialele și elementele combustibile din zona respectivă;
- nu amplasați cabluri electrice pe materiale combustibile;
- nu amplasați cabluri electrice sub covoare sau mochete. Călcând pe ele se vor deteriora și vor genera scurtcircuit;
- nu lăsați copiii nesupravegheați sau blocați în locuință cu aparate electrice aflate în funcțiune;
- nu manevrați aparatele electrice cu mâinile ude și nu trageți direct de cablu pentru deconectarea lor;
- nu introduceți direct în priză conductorii fără ștecher.

**ATENȚIE! Lucrările de întreținere, revizii și reparații la instalațiile electrice se execută numai de către personal calificat și autorizat!**

O campanie a



Inspectoratului General pentru  
Situații de Urgență

Cu sprijinul

**e-on**

**DELGAZ**  
grid



### **Atenție, copii!**

Dacă vedeți un panou electric deschis, nu-l atingeți.  
Îndepărtați-vă și anunțați imediat un adult. Este pericol de electrocutare!

### **Atenție, părinți!**

Aveți grijă de siguranța copiilor!

Nu-ți asuma nici un RISC!

Pentru mai multe informații :  
[www.risc.info.ro](http://www.risc.info.ro)

 InformarePreventiva IGSU

 RomaniaSigura1

O campanie a



Inspectoratului General pentru  
Situații de Urgență

Cu sprijinul

**e-on** **DELGAZ**  
grid

## EXPLOATAȚI ÎN SIGURANȚĂ INSTALAȚIILE ELECTRICE

**Pentru a nu vă pune în pericol familia și locuința, respectați următoarele reguli de siguranță:**

- nu suprasolicitați rețeaua electrică prin folosirea simultană a mai multor aparate de mare putere;
- nu folosiți siguranțe fuzibile supradimensionate prin înlocuirea cu liță a fuzibilului calibrat;
- nu utilizați aparatele electrice, cablurile, prizele și întrerupătoarele cu defecțiuni sau cu improvizații;
- nu lăsați nesupravegheate aparatele electrice în funcțiune, care pot aprinde materialele combustibile (fier de călcat, reșou, radiator și altele asemenea);
- nu utilizați reșourile, aparatele de călcat și aerotermele fără asigurarea măsurilor de izolare față de materialele și elementele combustibile din zona respectivă;
- nu amplasați cabluri electrice pe materiale combustibile;
- nu amplasați cabluri electrice sub covoare sau mochete. Călcând pe ele se vor deteriora și vor genera scurtcircuit;
- nu lăsați copiii nesupravegheați sau blocați în locuință cu aparate electrice aflate în funcțiune;
- nu manevrați aparatele electrice cu mâinile ude și nu trageți direct de cablu pentru deconectarea lor;
- nu introduceți direct în priză conductorii fără ștecher.

**ATENȚIE! Lucrările de întreținere, revizii și reparații la instalațiile electrice se execută numai de către personal calificat și autorizat!**

O campanie a



Inspectoratului General pentru  
Situații de Urgență

Cu sprijinul

**e-on**

**DELGAZ**  
grid



# Nu deveni victima neglijenței!

Sute de persoane devin victime ale incendiilor cauzate de coșurile de fum necurățate sau defecte și ale mijloacelor de încălzire improvizate sau nesupravegheate. Siguranța nu e un joc de noroc. Curăță și repară coșurile de fum sau mijloacele de încălzire pentru a evita intoxicațiile.

Pentru mai multe informații:  
[www.risc.info.ro](http://www.risc.info.ro)



InformarePreventiva IGSM



RomaniaSigura1

O campanie a



Inspectoratului General pentru  
Situații de Urgență

Cu sprijinul

**e-on** **DELGAZ**  
grid



## PROTEJAȚI-VĂ FAMILIA ȘI LOCUINȚA!

### UTILIZAȚI ÎN SIGURANȚĂ INSTALAȚIILE DE GAZE NATURALE ȘI DE ÎNCĂLZIRE

- Nu folosiți improvizatii la instalații și aparate, ele reprezintă un pericol real de explozii și incendii.
- Nu lăsați mijloacele de încălzire în funcțiune nesupravegheate.
- La aprinderea focului se respectă principiul "gaz pe flacăra". Întâi se aprinde flacăra apoi se deschide robinetul de gaz.
- Nu utilizați coșurile de fum cu defecțiuni. Izolați-le de materialele combustibile.
- Verificați și curățați coșurile de fum periodic, obligatoriu înaintea sezonului rece.

### Ce trebuie să faceți dacă simțiți miros de gaz?

- Nu intrați în panică.
- Deschideți ușile și ferestrele pentru aerisirea încăperilor.
- Nu aprindeți chibrituri, brichete sau alte surse de foc.
- Nu utilizați instalația electrică.
- Părăsiți încăperea sau clădirea și apelați din exterior 112.

### PENTRU SIGURANȚA DUMNEAVOASTRĂ, FOLOSIȚI ECHIPAMENTELE ȘI APARATELE ELECTRICE ÎN MOD CORESPUNZĂTOR

- Nu suprasolicitați instalația electrică prin folosirea simultană a mai multor aparate electrice de mare putere.
- Nu folosiți siguranțe fuzibile supradimensionate și nu înlocuiți cu liță fuzibilul calibrat de producător.
- Nu introduceți obiecte metalice în priză.
- Verificați periodic starea conductorilor electrici (să nu fie deteriorați sau amplasați necorespunzător).
- Fiți atenți la conductorii electrici aeriени și nu lăsați copiii să se joace în apropierea instalațiilor electrice sau a stâlpilor de electricitate.
- Țineți aparatele și conductorii electrici departe de apă sau umiditate. Majoritatea accidentelor de natură electrică se produc din cauza utilizării curentului electric în apropierea apei sau în mediu umed.
- Nu atingeți prizele sau conductorii electrici cu mâinile umede.

O campanie a



Inspectoratului General pentru  
Situații de Urgență

Cu sprijinul

**e-on**

**DELGAZ**  
grid

# INCENDIU SUPRAVEGHEAZĂ-ȚI PERMANENT COPILULI FOCUL UCIDEI!



Nu lasa copilul blocat în casă cu mijloacele de încălzire în funcțiune!



Păstrează sursele de foc (chibrituri, brichete) în locuri în care copilul nu are acces!



Explică-i copilului pericolul pe care focul îl reprezintă pentru viața lui și cum să se comporte în situații critice!

Pentru mai multe informații:



InformarePreventiva IGSU



Romaniasigural



INSPECTORATUL  
GENERAL PENTRU  
SITUAȚII DE URGENȚĂ

**e.ON**

**DELGAZ**  
grid

