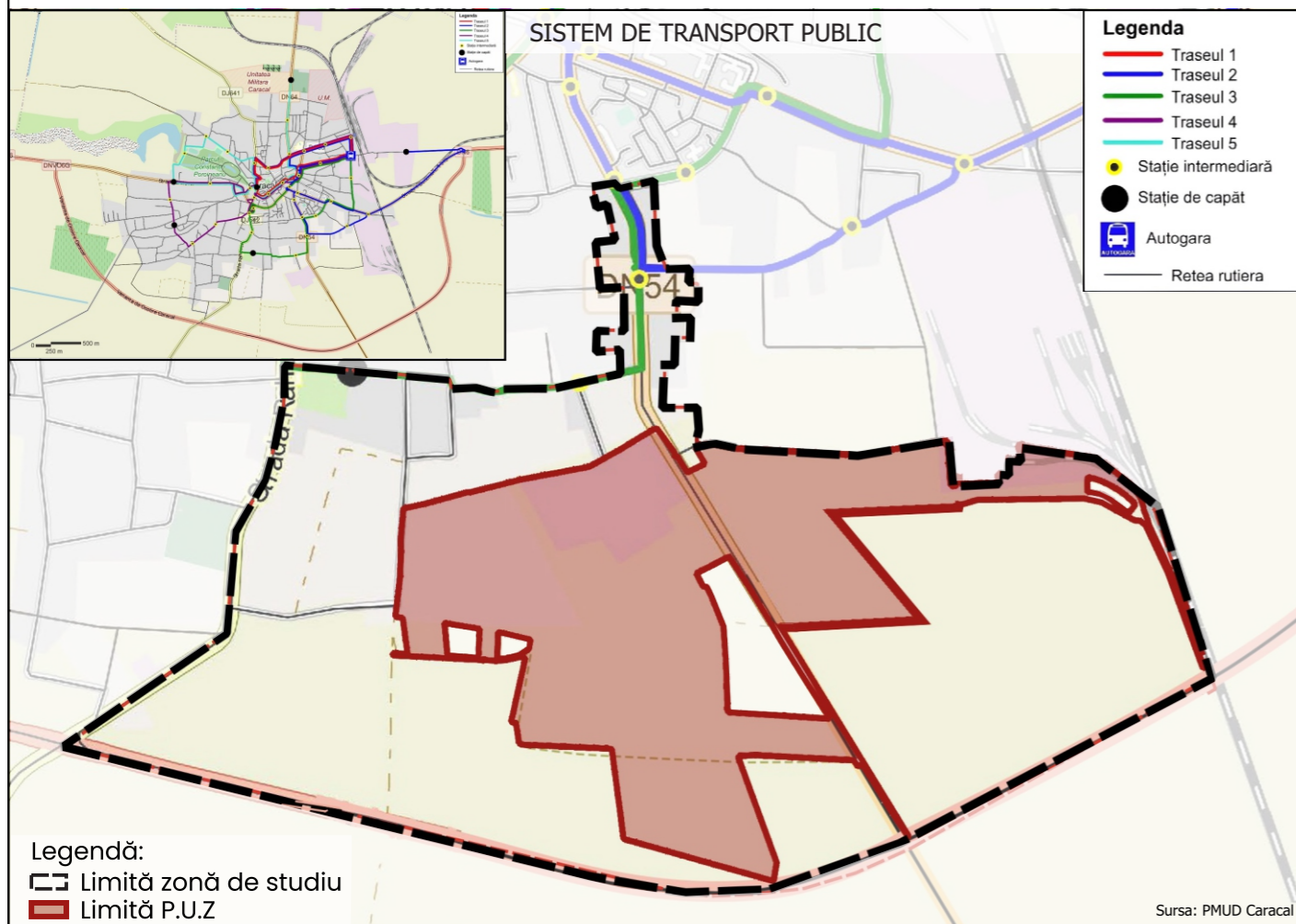
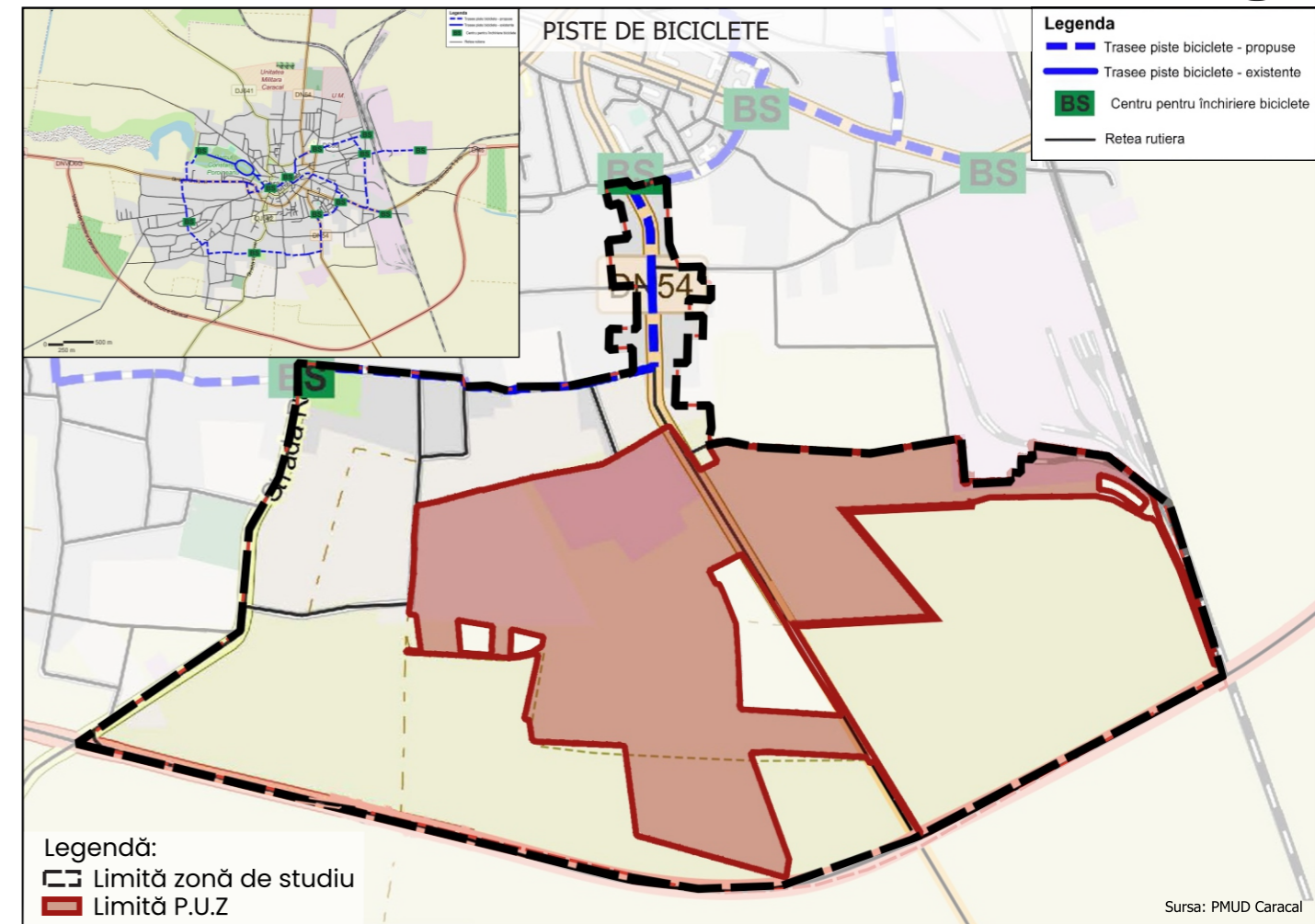
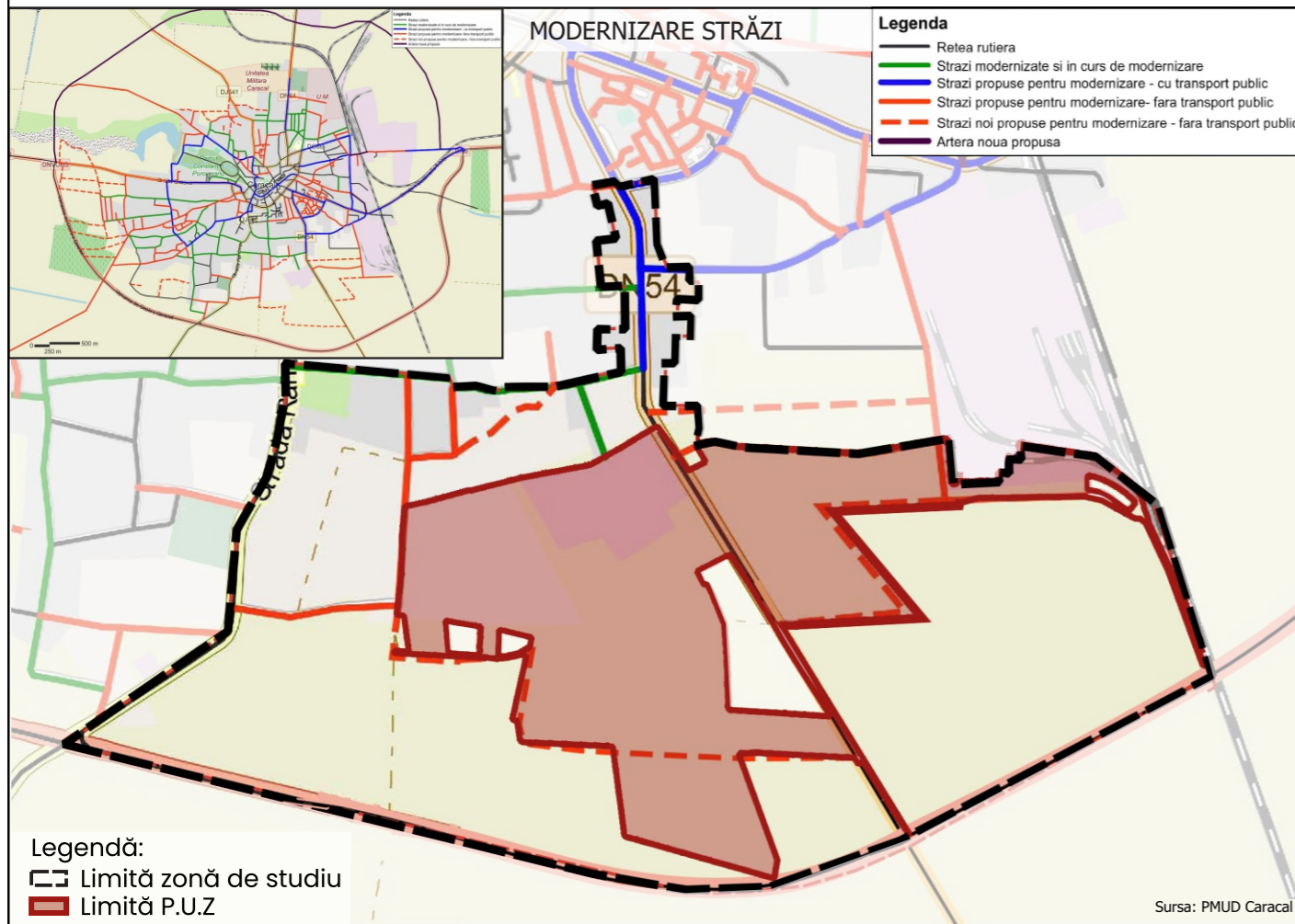


U.03 Plan Urbanistic Zonal - Regenerarea unei subzone a municipiului Caracal, prin investiții integrate de dezvoltare urbană  
 ÎNCADRARE ÎN PLANUL DE MOBILITATE URBANĂ DURABILĂ




În conformitate cu prevederile documentației PMUD, zona studiată beneficiază de o accesibilitate rutieră bună la nivel teritorial. Drumul Național 54 (DN54) traversează partea centrală a sitului pe direcția NV-SE, în timp ce Drumul Județean 542 (DJ542) se desfășoară în proximitatea vestică a acestuia, asigurând conexiunea cu rețeaua majoră de circulație. În proximitatea sudică a amplasamentului se află Centura ocolitoare a municipiului Caracal, element infrastructural cu rol important în preluarea traficului de tranzit și în reducerea presiunii asupra rețelei stradale urbane.

La nivel local, zona este deservită de o rețea de străzi, o parte aflându-se în curs de modernizare, situate în special în partea de nord a zonei studiate. Totodată, în interiorul perimetrului analizat sunt prevăzute străzi propuse pentru modernizare, însă acestea nu sunt deservite în prezent de trasee de transport public.

Din perspectiva mobilității alternative, documentațiile PMUD indică traversarea zonei de către o pistă de biciclete propusă, care ar urma să fie deservită de două puncte de închiriere amplasate în partea estică și nord-vestică a arealului analizat.

În ceea ce privește transportul public, zona este inclusă în aria de deservire a Traseului 3, pentru care este prevăzută o stație de capăt în partea estică a sitului, contribuind astfel la asigurarea conectivității cu restul municipiului.

<b>PROIECTANT</b> : INFINITE ARCHITECTURE S.R.L. Str. Pictor Ștefan Luchian, nr. 8, Sector 2, București				<b>BENEFICIAR</b> : MUNICIPIUL CARACAL		
				<b>DENUMIRE PROIECT</b> : ELABORARE PLAN URBANISTIC ZONAL (P.U.Z.) pentru : Regenerarea unei subzone a Municipiului Caracal, prin investiții integrate de dezvoltare urbană, jud. Olt și Regulamentul Local de Urbanism aferent acestuia		
				PROIECT NR : 9/2025		
<b>SPECIFICAȚIE</b>	<b>NUME</b>	<b>SEMNĂTURA</b>	<b>SCARA</b> :	<b>TITLU PLANȘĂ</b> : ÎNCADRARE ÎN PLANUL DE MOBILITATE URBANĂ DURABILĂ		
ȘEF PROIECT	urb. Timur MIHĂILESCU		-			FAZĂ PROIECT : P.U.Z.
PROIECTAT	urb. Ana DURLĂ-UNGUREANU					NR. PLANȘĂ : U.03
PROIECTAT	urb. Gabriela ȘOPTĂREANU		DATA :			
PROIECTAT	urb. Maria-Francesca ZECA		05.2026			
PROIECTAT	urb. Adriana Elena BURLAN					